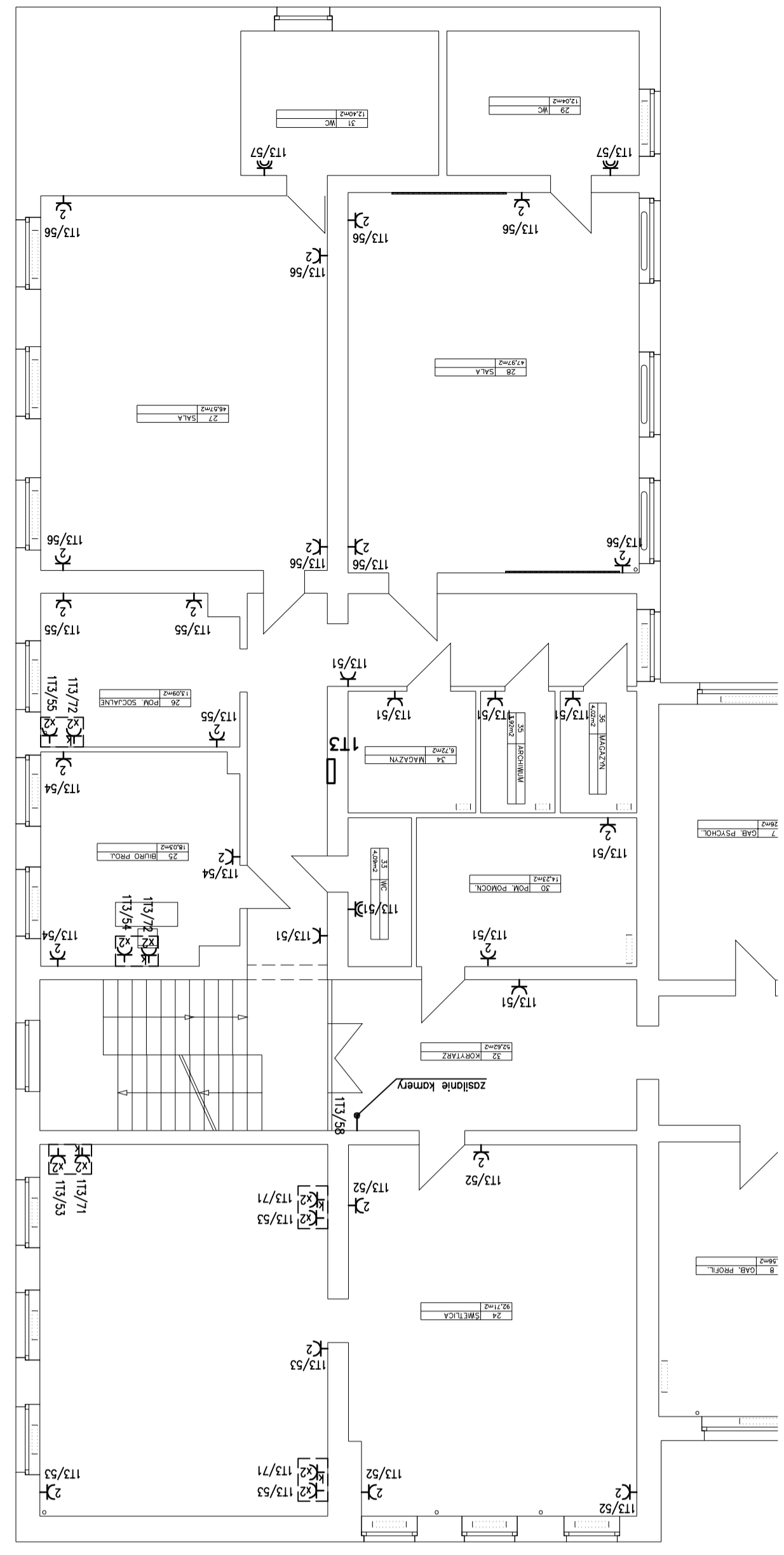


Data : Skala : 1:100	
Faza : PW	
Nr rys. : 44	
Ak. -	
Branża : ELEKTRYCZNA	
Tytuł rys. : Instalacja elektryczna wyciągowa	
RZUT I PIĘTRA, PRZEDSZKOLE	
Pracownia Projektowa "ELEKTROPLAN"	
ul. Królowej Korony Polskiej 25	
tel./fax. : 091-455-38-54	
e-mail : biuro@elektroplan.szczecin.pl	
Proj. inż. R. Stachowicz 135/52/81	
Spr. inż. M. D. 120/019/000/04	
Inwestor : Gmina Stepnica	
ul. Kosciuszki 4, Stepnica	
Adres : ul. Krzywostęgo 4	
72-112 Stepnica	
Obiekt : BUDYNEK ZESPÓŁU SZKOŁNO-PRZEDSZKOLNEGO	

Uwagi:
1/Uwagi jak na rys. nr 43.



KL 3