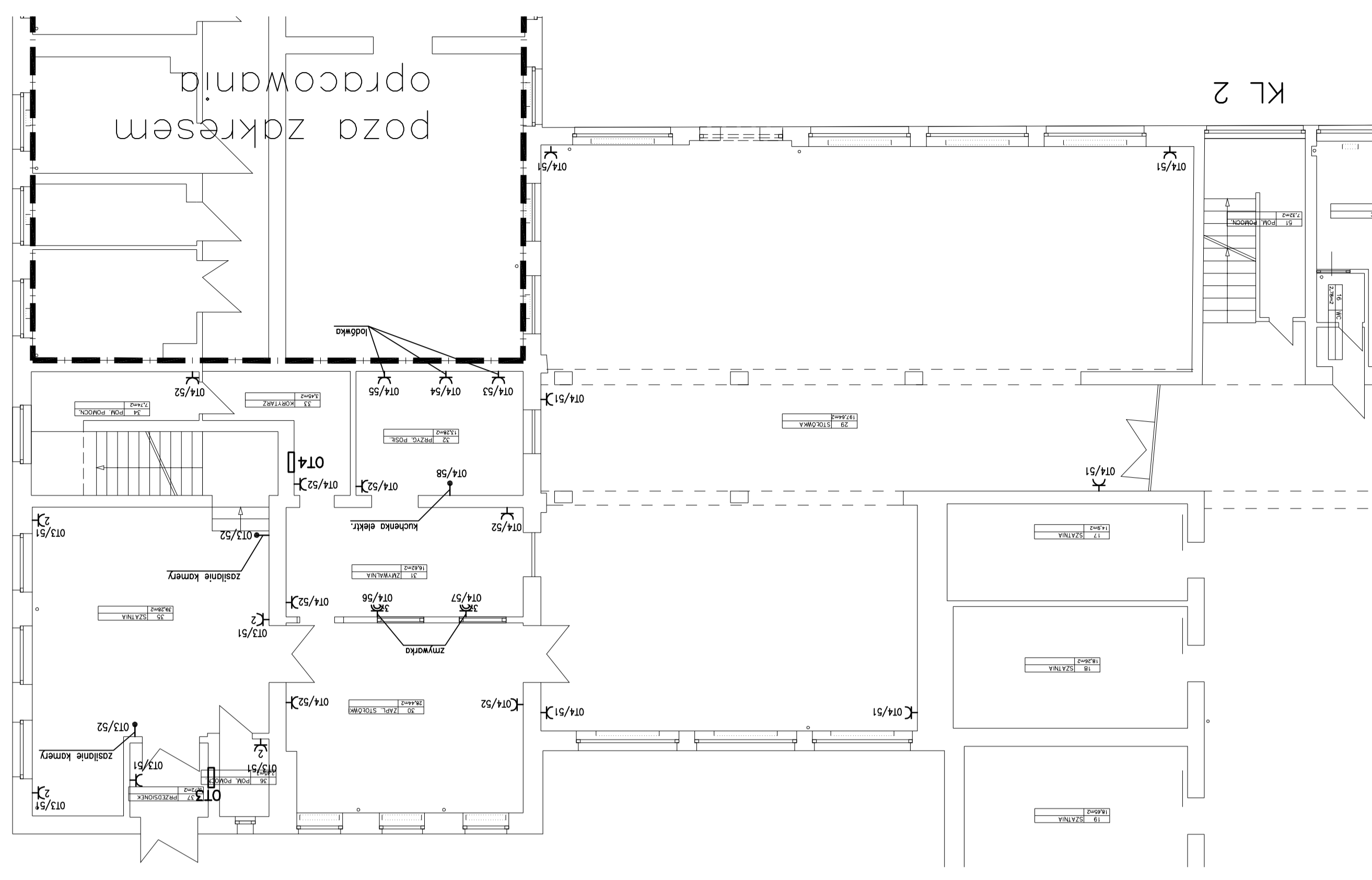


| | |
|--|--|
| Ark - | |
| Nr rys. : 43 | |
| Skala : 1:100 | |
| Faza : PW | |
| Data : 04.2010 | |
| Branża : ELEKTRYCZNA | |
| Temat rys. : Instalacja elektryczna wewnątrz | |
| Sproj. mgr. inż. Dariusz Wójcik | |
| Proj. inż. Ryszard 133/52/81 | |
| e-mail : biuro@elektron-azszech.pl | |
| PRAĆOWNIA PROJEKTOWA "ELEKTROPOLAN" | |
| ul. Krowczyńskiego 25 | |
| tel./fax : 091-455-35-54 | |
| ul. Krowczyńskiego 25 | |
| Inwestor : Gmina Stepnica | |
| ul. Kosciuszki 4, Stepnica | |
| Adres : ul. Krzywosłonego 4 | |
| 72-112 Stepnica | |
| Odbiórca : BUDYNEK ZESPÓŁU SZKOŁO-PRZEDSZKOLNEGO | |



- UWAGI:**
- 1/ Oświeceniowe układy oraz instalacje oświetleniowe i gniazda liniowe kablowych i karłowych, wspólnych dla
 - 2/ Instalacje wykonano jako p/l w rurkach ochronnych z osprzętem p/l. wyciskowym.
 - 3/ W pomieszczeniach technicznych i w garażu stosować osprzęt elektroniczny. Łatwy ujęcie w projekcie elektrycznym.
 - 4/ Do zasilania urządzeń komputerowych stosować gniazda kodowane. Gniazda kodowane montowane w zestawach, razem z gniazdem elektrycznym montowanym przy odpowiednich seri. Kable z gniazdem elektrycznym montowane przy odpowiednich seri. Kable ujęte w projekcie elektrycznym.
 - 5/ Gniazda montować na wysokości 30cm nad poziomem posadzki. W łazienkach i przy umywalkach na wysokości 120cm nad poziomem posadzki. Zosiłacz ujęty w 6/ Kartyki wmontować zosiłacz przez zosiłacz. Zosiłacz ujęty w 7/ Przejścia przewodów przez strop i stropu wykonano w sposób chroniący przed rozpraszaniem ognia. 8/ Zostawiono miejsce na "kieszonki oszczędności" 9/ Zostawiono korytarze instalacji elektrycznej z pozostałymi instalacjami zgodnie z obowiązującymi przepisami. 10/ Ochrona dodatkowa przed porażeniem prądem elektrycznym SAMOZNYMNE WYŁĄCZENIE ZASILANIA.