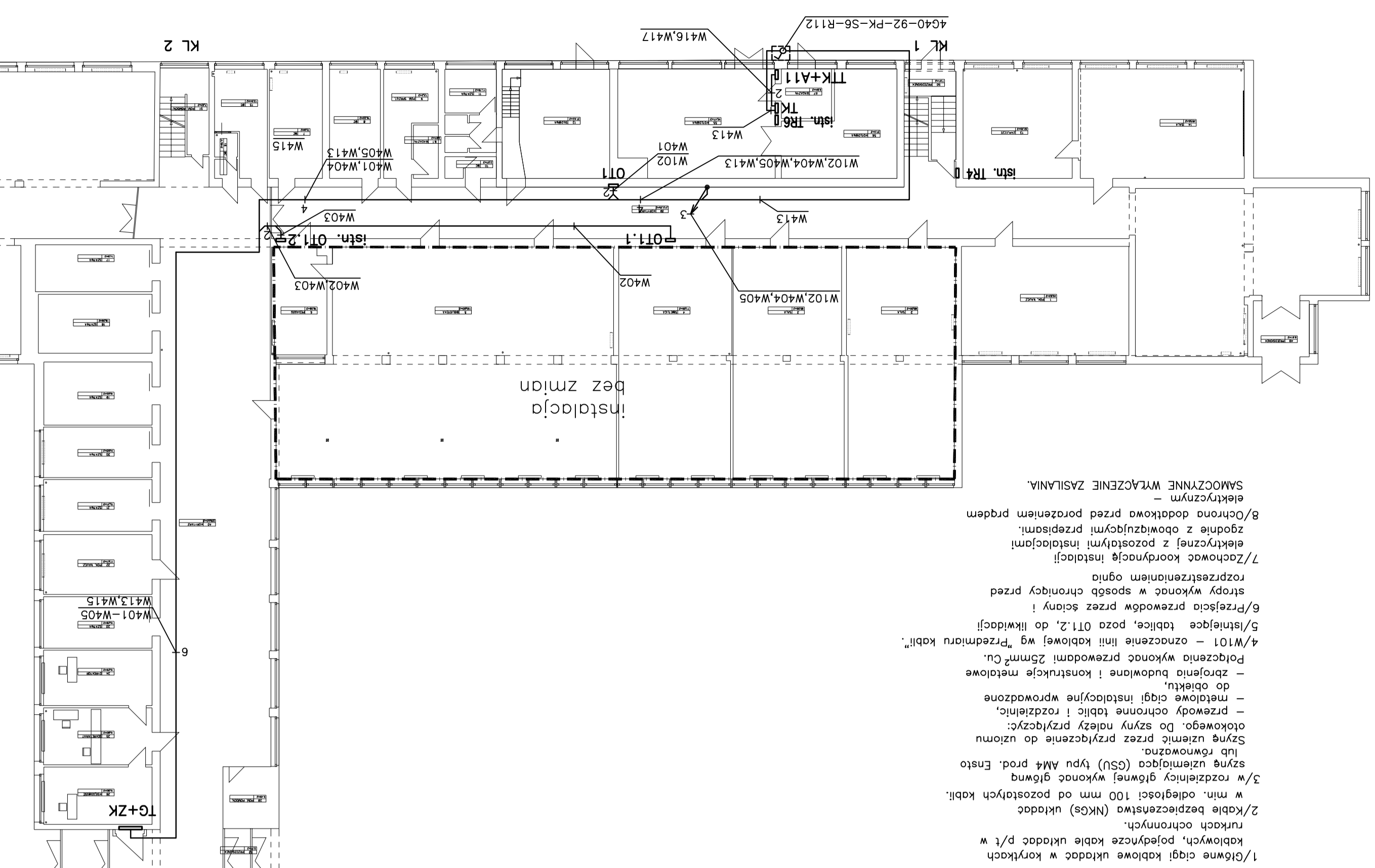


Data : 04.2010 Skala : 1:200 PBM : 22
 Nr rys. :
 Branża : ELEKTRYCZNA
 Temat rys. : Instalacje elektryczne wewnętrzne
 PLAN LINII KABLOWYCH
 RZUT PARTERU, GIMNAZJUM
 Projekt: R. Stępiński 135/SZ/81
 Sproj. mgr. inż. D. Miśkiewicz 126/0119/MK/04
 e-mail: biuro@elektron.szczecin.pl
 ul. Różowej Korony Polskiej 25
 tel./fax: 091-455-38-54
 ul. Kosciuszki 4, Stepnica
 Gmina Stepnica
 ul. Krzywosątego 4
 72-112 Stepnica
 ul. Krzywosątego 4
 Budownictwo Zespołu Szkółno-Przedszkolnego
 Obiekt:



UWAGI:
 1/Ślony cigi kablowe układać w korytkach kablowych, pojedyncze kabłe układać p/ł w rurkach ochronnych;
 2/Kabłe bezprzewodowe (NKoś) układać w min. odległości 100 mm od pozostałych kabli.
 3/w rozdzielnicę głównej wykonac główną szynę uziemiaczącą (GSU) typu A44 prod. Ensto lub równoważną.
 4/Szyne uziemiaczącą przez przyłączenie do uzumnu otokowego. Do szyny należy przyłączyć: przewody ochronne tablic i rozdzielnic, do obiektu, - metalowe cigi instalacyjne wprowadzone do obiektu, - konstrukcje metalowe Polcezenia wykonac przewodami 25mm² Cu.
 4/W101 - oznaczenie linii kablowej wg "Przedmiarow kabli".
 5/Instalacje tablice, poza OT1,2, do likwidacji!
 6/Przejścia przewodow przez sciany i stropy wykonac w sposob chroniony przed rozpraszaniem ognia.
 7/Zachowac koordynacje instalacji elektrycznej z pozostałymi instalacjami zgonie z obowiązujacyimi przepisami. 8/Ochrona dodatkowa przed porażeniem prądem elektrycznym - SAMOCZYNNNE WYŁĄCZENIE ZASILANIA.