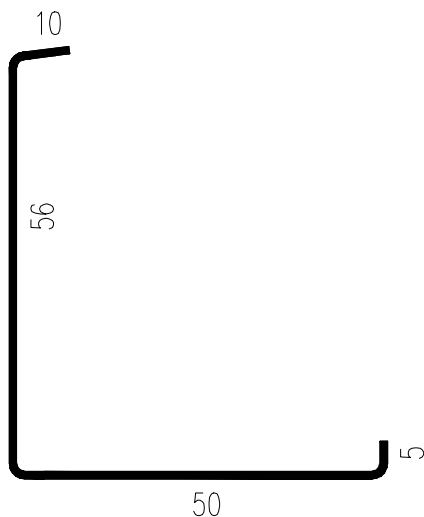
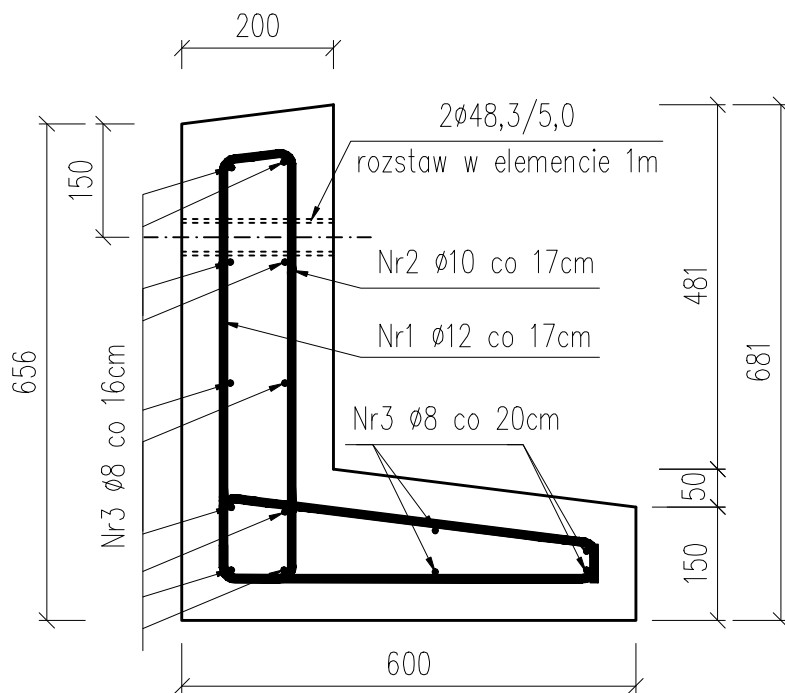
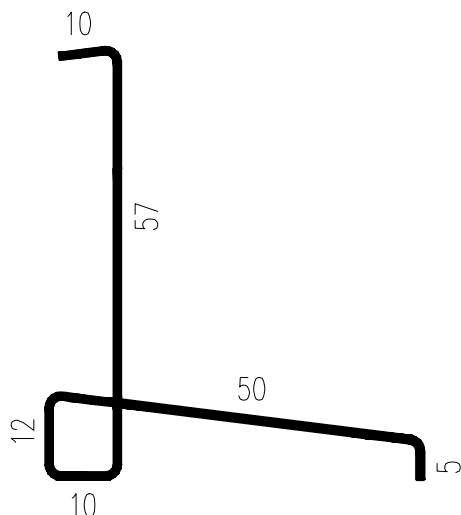


Mur oporowy 0,7x0,6x2,0

Nr1 $\phi 10$, L=121cm
sztuk: 12 stal Bst500S



Nr2 $\phi 10$, L=145cm
sztuk: 12 stal Bst500S



ZESTAWIENIE STALI ZBROJENIOWEJ MURU OPOROWEGO 0,7x0,6x2,0m					
Nr	ϕ pręta	Dł. 1szt.	Ilość	Długość razem [m]	
				Bst500S $\phi 10$	St0S $\phi 8$
1	10	1,21	12	14,5	
2	10	1,45	12	17,4	
3	8	1,90	14		26,6
Długość całkowita [m]				32,0	26,6
Masa jednostkowa [kg/m]				0,617	0,395
Masa razem [kg]				19,7	10,5
Masa ogółem [kg]				30,2	

Rura $\phi 48,3/5,0$ $10 \times 0,2 \times 5,34 \text{ kg/m} = 10,7 \text{ kg}$

Wykonac szt. 6
Beton konstrukcyjny B 37
Warstwa wyrównawcza B 10
Otulina a=5cm

BIURO INŻYNIERSKIE CONSULTANT Sp. z o.o. ul. Monte Cassino 37 70-464 Szczecin tel. 4344605		Przebudowa Basenu Kolejowego w Porcie Stepnica PROJEKT WYKONAWCZY PROJEKT KONSTRUKCYJNY NABRZEŻY			Nr proj. 15.4.1/09
Skala: 1:10	Tytuł rys. RYSunEK ZBROJENIOWY MURU OPOROWEGO 0,7x0,6x2,0m				Nr rys. 16
Funkcja:	Imię i Nazwisko	Nr uprawnień	Data	Podpis	
Projektował:	mgr inż. Jan Chawchunowicz	95/Sz/87	01/2010		
Konstruował:	mgr inż. Magdalena Strusińska		01/2010		
Sprawdził:	mgr inż. Jerzy Kaiser	112/1972/Sz	01/2010		