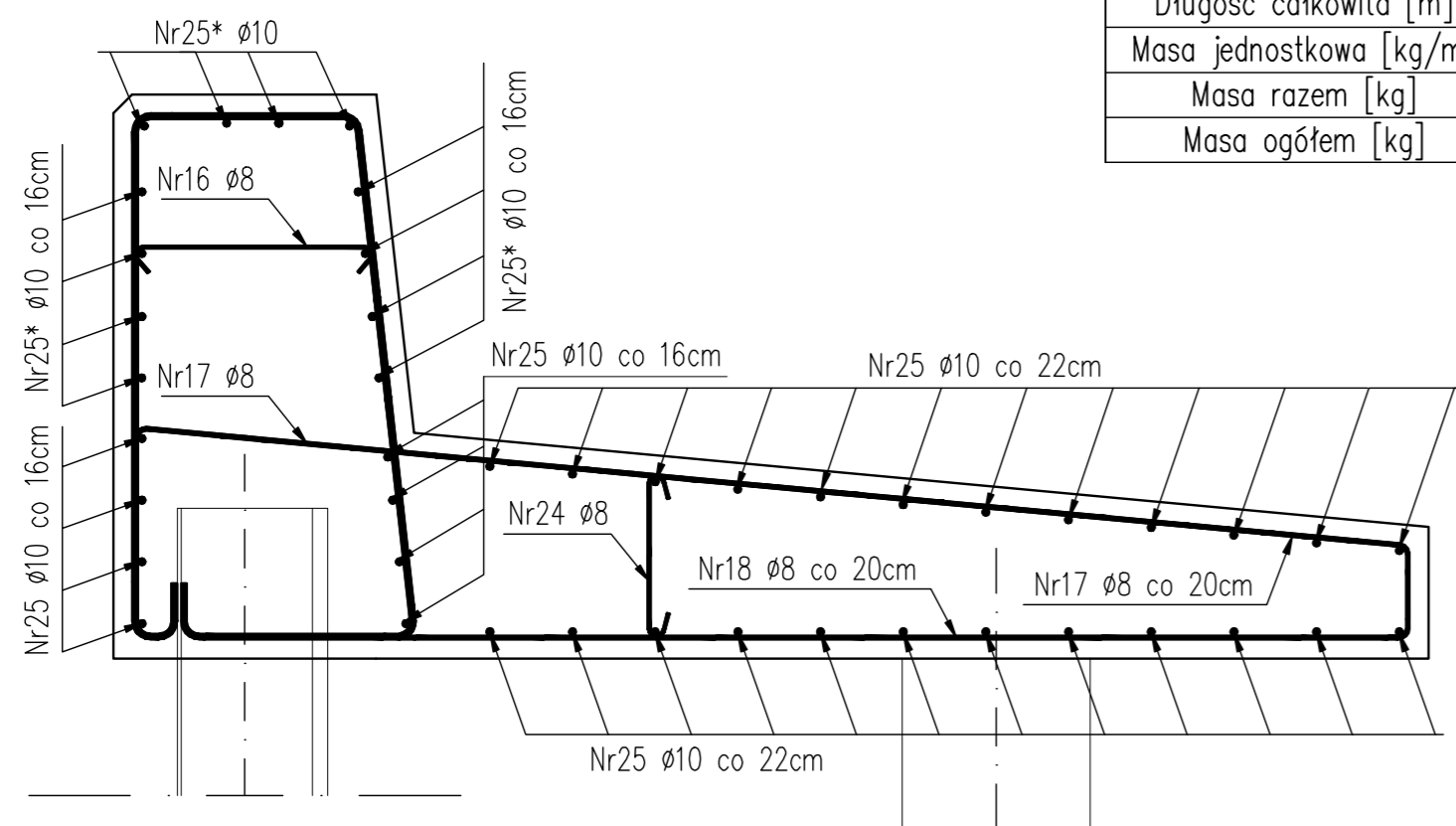


SEKCJA XII

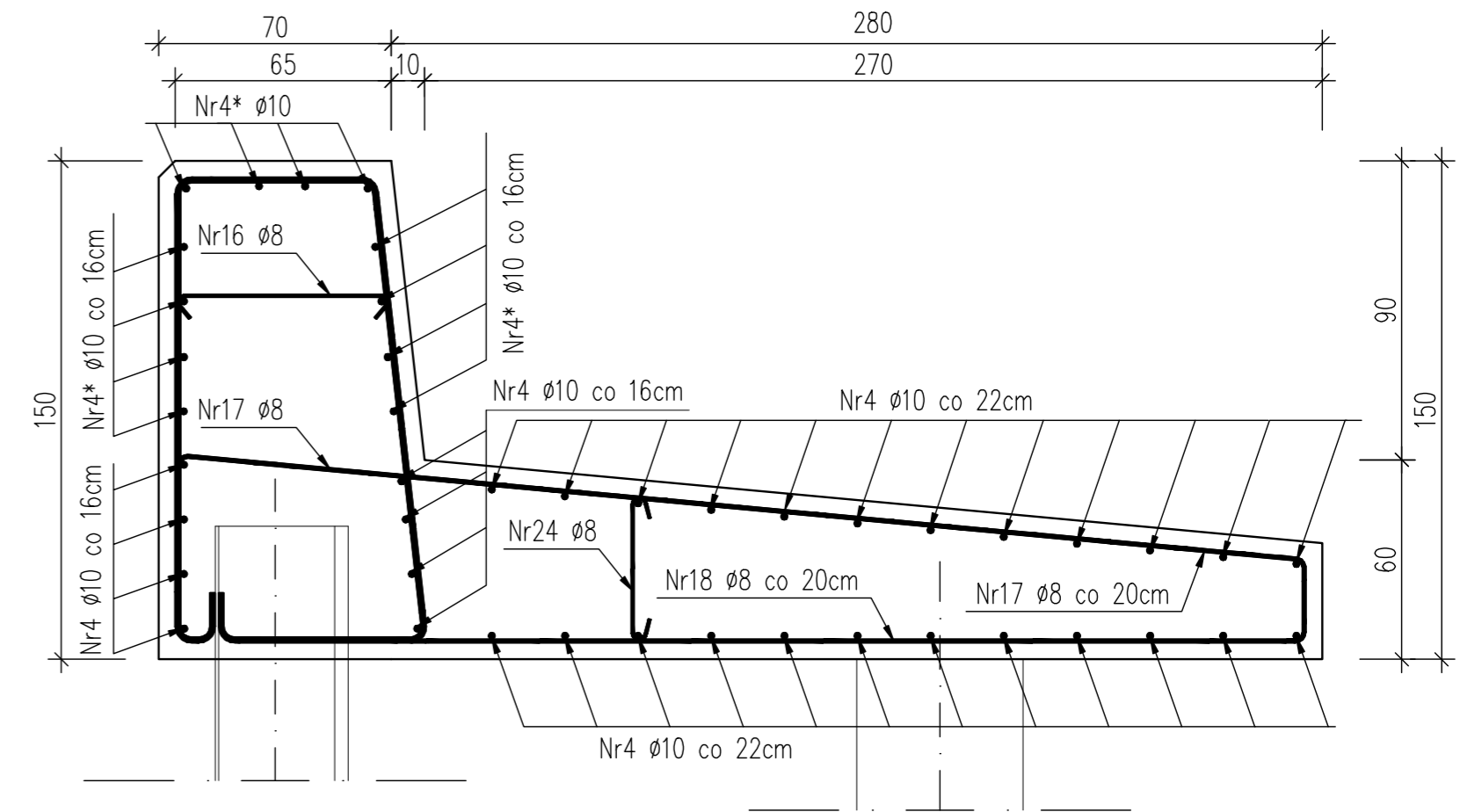
ZESTAWIENIE STALI ZBROJENIOWEJ SEKCJI XII
Z 2 PACHOŁAMI

Nr	Ø pręta	Dł. 1szt.	Ilość	Długość razem [m]		
				Bst500S		St0S
				Ø16	Ø10	Ø8
4	10	15,07	32		482,2	
4*	10	15,07	12		180,8	
8	10	0,62	14		8,7	
9	10	1,35	4		5,4	
13	16	4,47	22	98,3		
13*	16	4,47	32	143,0		
14	16	4,44	32	142,1		
15	16	4,08	10	40,8		
16	8	0,76	52			39,5
17	10	3,80	76		288,8	
18	10	3,27	76		248,5	
19	16	1,83	8	14,6		
20	16	2,35	8	18,8		
24	8	0,56	32			17,9
25	10	6,6	32		211,2	
25*	10	6,6	12		79,2	
Długość całkowita [m]				457,6	1504,8	57,4
Masa jednostkowa [kg/m]				1,58	0,617	0,395
Masa razem [kg]				723,0	928,5	22,7
Masa ogółem [kg]				1674,2		

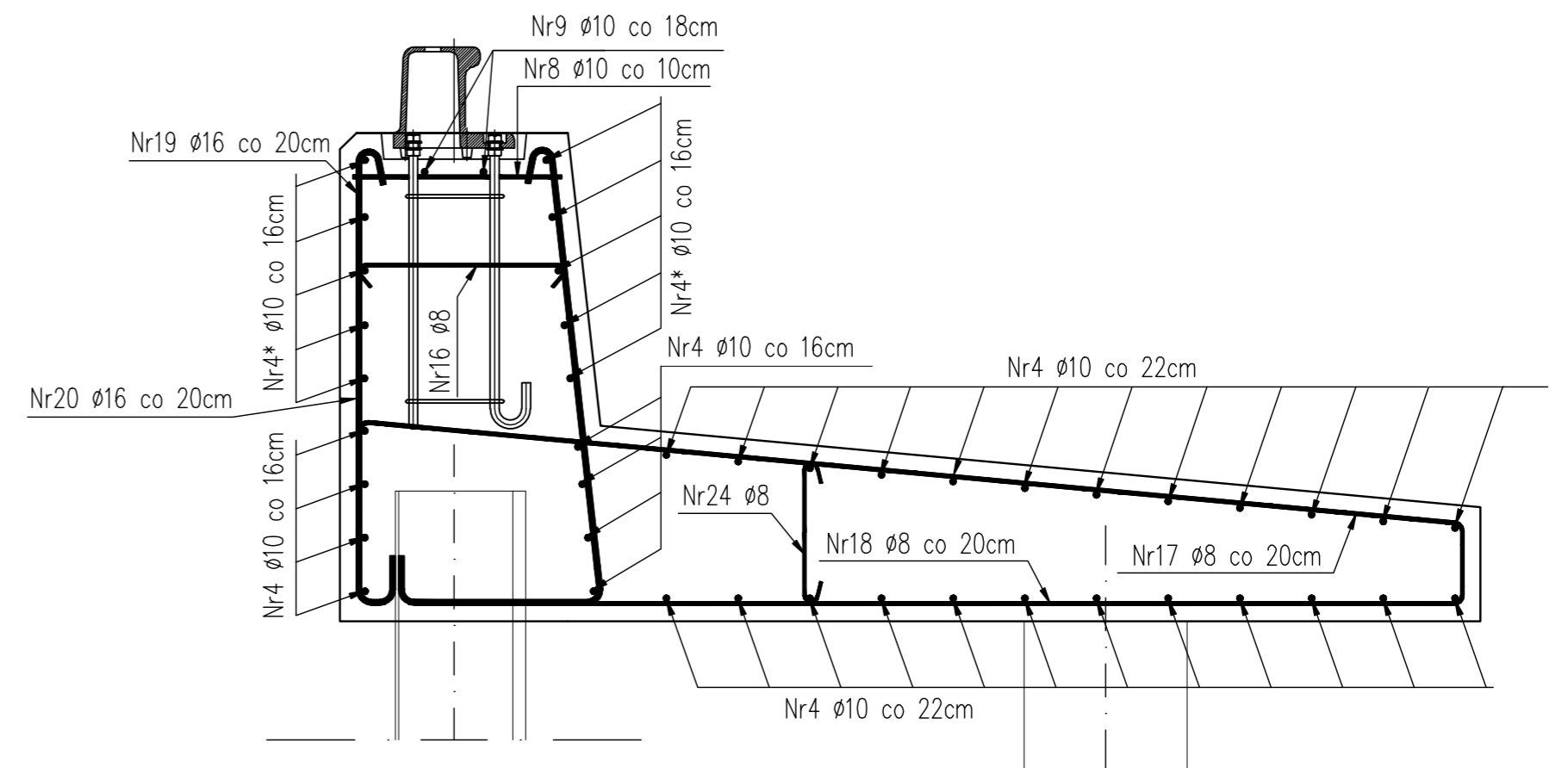
PRZEKRÓJ C-C



PRZEKRÓJ A-A



PRZEKRÓJ B-B



Beton konstrukcyjny B 37
Warstwa wyrównawcza B 10
Otulina a=5cm

BIURO INŻYNIERSKIE CONSULTANT Sp. z o.o. ul. Monte Cassino 37 70-464 Szczecin tel. 4344605		Przebudowa Basenu Kolejowego w Porcie Sępólna PROJEKT WYKONAWCZY PROJEKT KONSTRUKCYJNY NABRZEŻY		Nr proj. 15.4.1/09
Skala: 1:20	Tytuł rys. RYSUNEK ZBROJENIOWY SEKCJI XII			Nr rys. 15
Funkcja:	Imię i Nazwisko	Nr uprawnień	Data	Podpis
Projektował:	mgr inż. Jan Chawchunowicz	95/Sz/87	01/2010	
Konstruował:	mgr inż. Magdalena Strusińska		01/2010	
Sprawił:	mgr inż. Jerzy Kaiser	112/1972/Sz	01/2010	