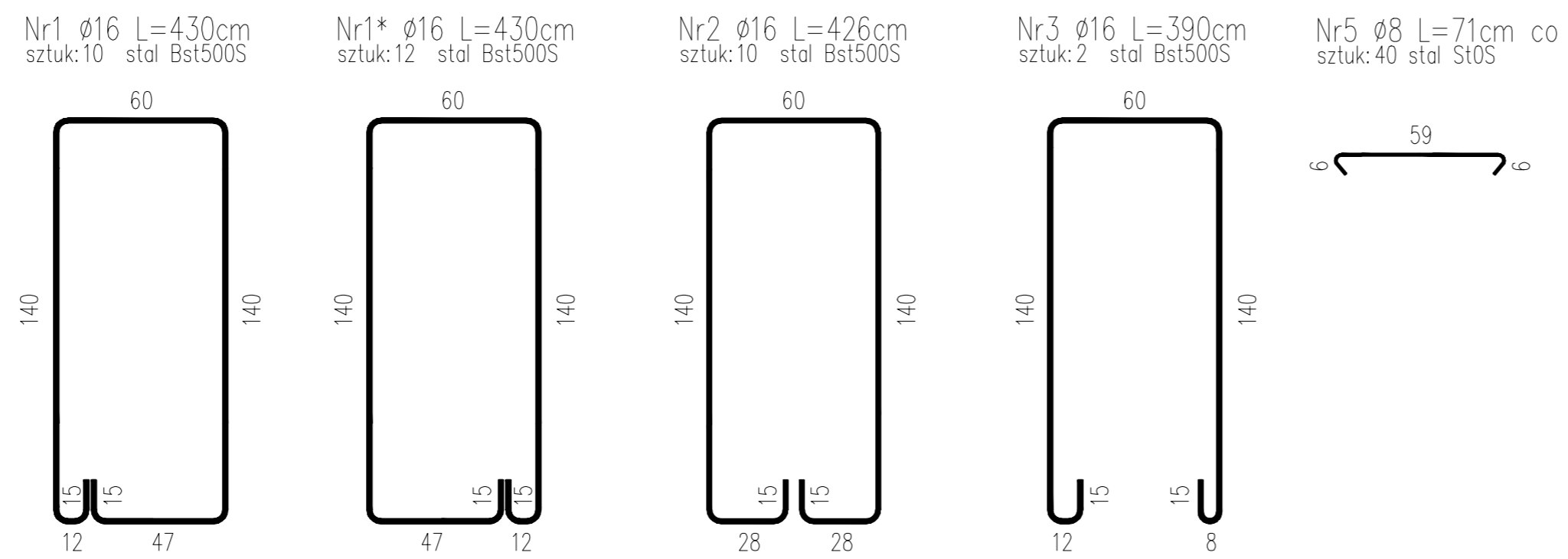
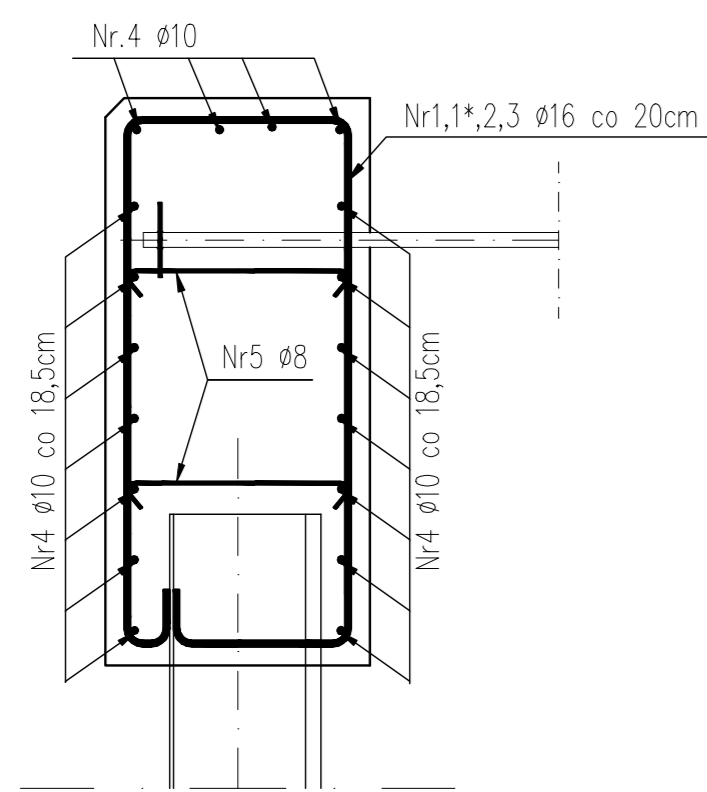
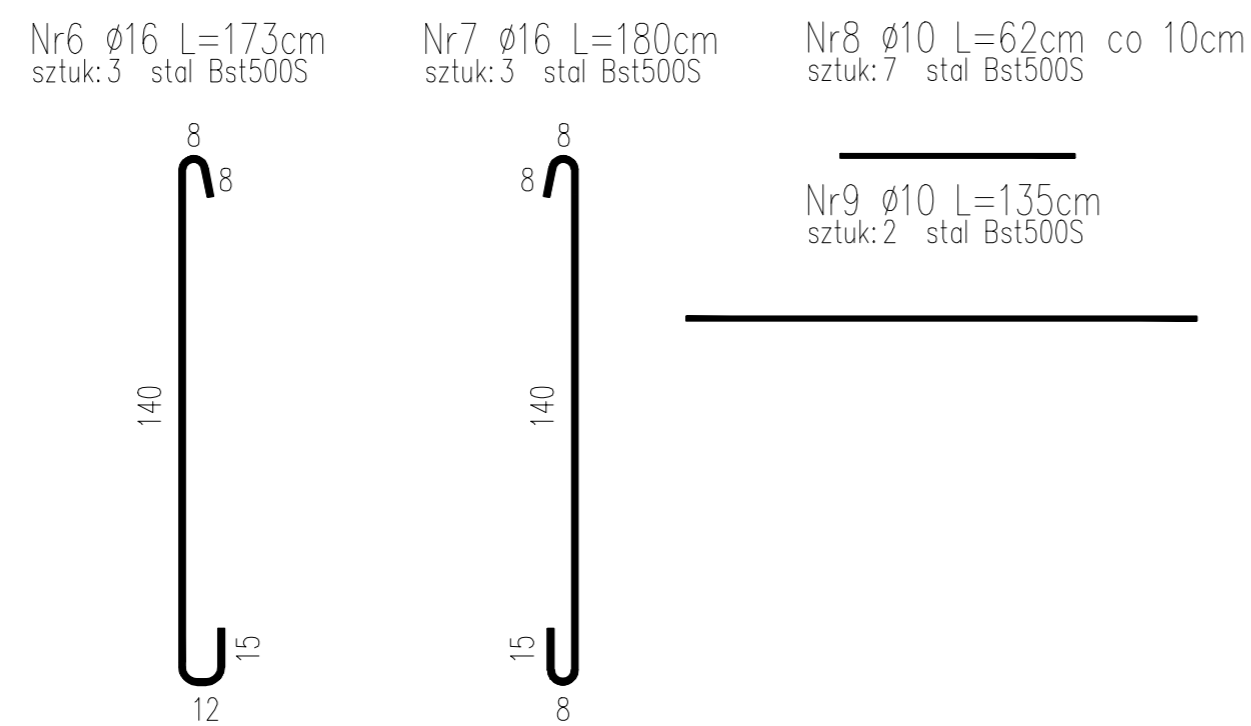
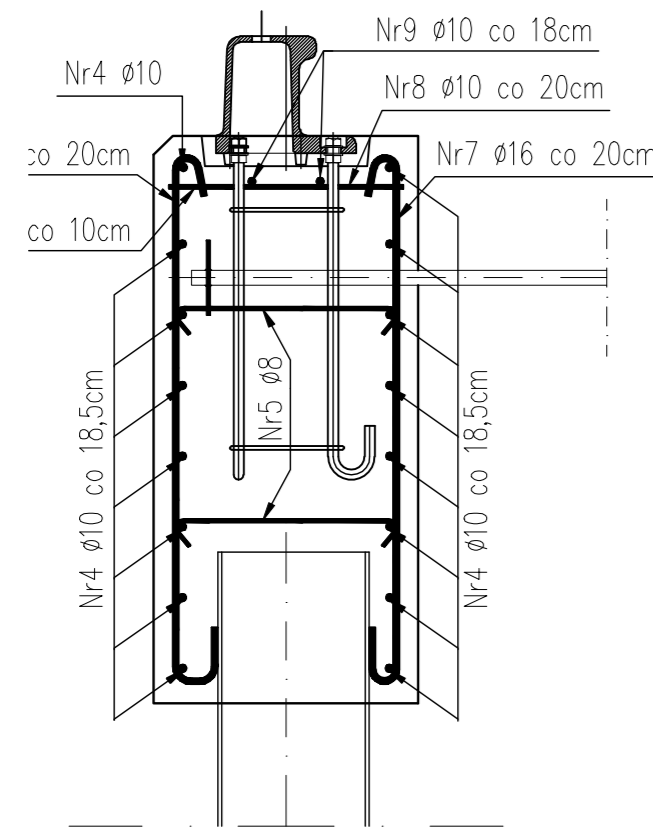


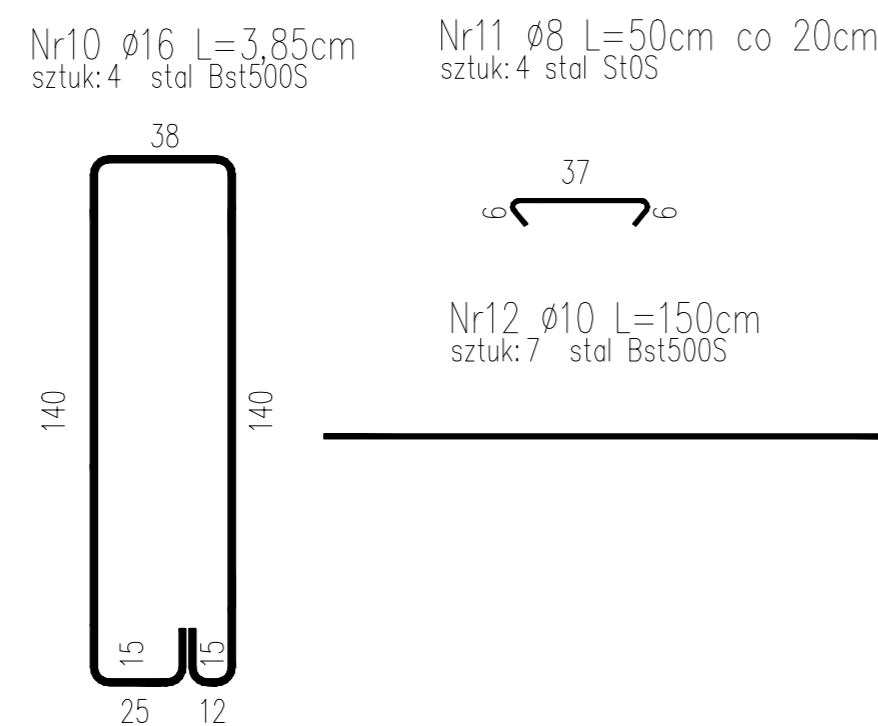
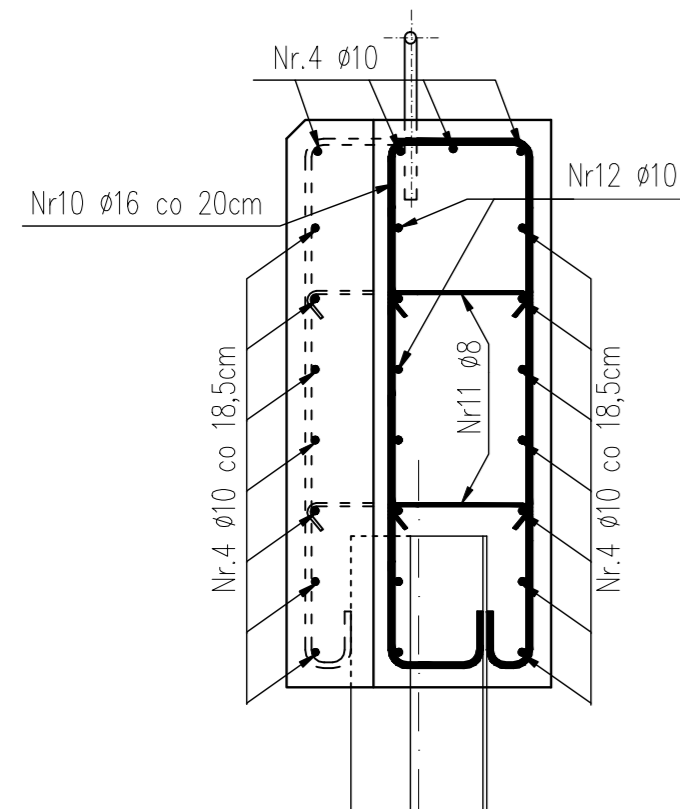
PRZEKRÓJ A-A



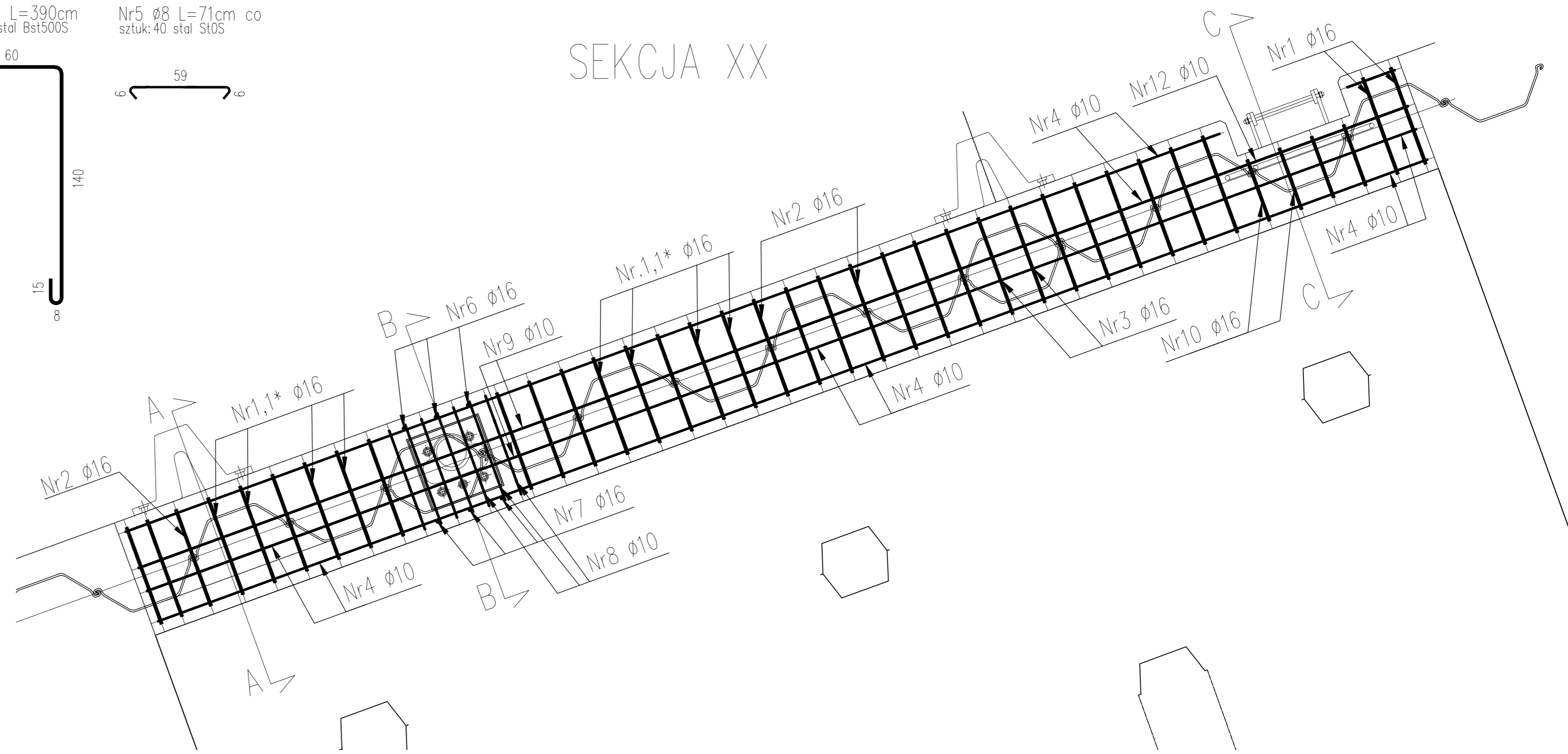
PRZEKRÓJ B-B



PRZEKRÓJ C-C



SEKCJA XX



Nr	Ø pręta	Dł. 1szt.	Ilość	Długość razem [m]		
				Ø16	Ø10	Ø8
1	16	4,30	10	40,3		
1*	16	4,30	12	51,6		
2	16	4,26	10	42,6		
3	16	3,90	2	7,8		
4	10	7,90	18		142,2	
5	8	0,71	40			28,4
6	16	1,73	3	5,2		
7	16	1,80	3	5,4		
8	10	0,62	7		4,3	
9	10	1,35	2		2,7	
10	16	3,85	4	15,4		
11	8	0,50	4			2,0
12	10	1,50	7		10,5	
Długość całkowita [m]				168,3	159,7	30,4
Masa jednostkowa [kg/m]				1,58	0,617	0,395
Masa razem [kg]				265,9	98,5	12,0
Masa ogółem [kg]				376,4		

Pręty nr 1-3, 6, 7, 10 dopasować na budowie

Nr	Ø pręta	Dł. 1szt.	Ilość	Długość razem [m]		
				Ø16	Ø10	Ø8
1	16	4,30	9	38,7		
1*	16	4,30	14	60,2		
2	16	4,26	12	51,1		
3	16	3,90	2	7,8		
4	10	7,95	18		143,1	
5	8	0,71	40			28,4
6	16	1,73	3	5,2		
7	16	1,80	3	5,4		
8	10	0,62	7		4,3	
9	10	1,35	2		2,7	
Długość całkowita [m]				168,4	150,1	28,4
Masa jednostkowa [kg/m]				1,58	0,617	0,395
Masa razem [kg]				266,1	92,6	11,2
Masa ogółem [kg]				370,0		

Nr	Ø pręta	Dł. 1szt.	Ilość	Długość razem [m]		
				Ø16	Ø10	Ø8
1	16	4,30	8	34,4		
1*	16	4,30	15	64,5		
2	16	4,26	12	51,1		
3	16	3,90	4	15,6		
4	10	8,42	18		151,6	
5	8	0,71	44			31,2
6	16	1,73	3	5,2		
7	16	1,80	3	5,4		
8	10	0,62	7		4,3	
9	10	1,35	2		2,7	
Długość całkowita [m]				176,2	158,6	31,2
Masa jednostkowa [kg/m]				1,58	0,617	0,395
Masa razem [kg]				278,4	97,9	12,3
Masa ogółem [kg]				388,6		

Nr	Ø pręta	Dł. 1szt.	Ilość	Długość razem [m]		
				Ø16	Ø10	Ø8
1	16	4,30	10	43,0		
1*	16	4,30	15	64,5		
2	16	4,26	14	59,6		
3	16	3,90	4	15,6		
4	10	8,40	18		151,2	
5	8	0,71	44			31,2
Długość całkowita [m]				182,7	151,2	31,2
Masa jednostkowa [kg/m]				1,58	0,617	0,395
Masa razem [kg]				288,7	93,2	12,3
Masa ogółem [kg]				394,2		

Nr	Ø pręta	Dł. 1szt.	Ilość	Długość razem [m]		
				Ø16	Ø10	Ø8
1	16	4,30	10	43,0		
1*	16	4,30	14	60,2		
2	16	4,26	13	55,4		
3	16	3,90	4	15,6		
4	10	7,95	18		143,1	
5	8	0,71	44			31,2
Długość całkowita [m]				174,2	143,1	31,2
Masa jednostkowa [kg/m]				1,58	0,617	0,395
Masa razem [kg]				275,2	88,3	12,3
Masa ogółem [kg]				375,8		

Nr	Ø pręta	Dł. 1szt.	Ilość	Długość razem [m]		
				Ø16	Ø10	Ø8
1	16	4,30	10	43,0		
1*	16	4,30	14	60,2		
2	16	4,26	14	59,6		
3	16	3,90	4	15,6		
4	10	8,14	18		146,5	
5	8	0,71	42			29,8
Długość całkowita [m]				178,4	146,5	29,8
Masa jednostkowa [kg/m]				1,58	0,617	0,395
Masa razem [kg]				281,9	90,4	11,8
Masa ogółem [kg]				384,1		

CAŁOŚCIWE ZESTAWIENIE STALI ZBROJENIOWEJ

Nr sekcji	Dł. [m]	Masa [kg]
IV	8,05	370,0
VIII	8,52	388,6
X	8,50	394,2
XVII	8,05	375,8
XX	8,00	376,4
XXIII	8,24	384,1
Masa ogółem [kg]		2289,1

Beton konstrukcyjny B 37
Warstwa wyrównawcza B 10
Otulina a=5cm

BIURO INŻYNIERSKIE CONSULTANT Sp. z o.o. ul. Horca Castano 37 70-464 Szczecin tel. 4344605	Przebudowa Basenu Kolejowego w Porcie Słepnica		Nr proj. 15.4.1/09
	PROJEKT WYKONAWCZY PROJEKT KONSTRUKCYJNY NABRZEŻY		
Skala: 1:20	Tytuł rys. RYSEK ZBROJENIOWY SEKCJI XX		Nr rys. 12
Funkcje:	Integ i Nazwisko	Nr uprawnień	Data
Projektował:	mgr inż. Jan Chawchunowicz	95/Sz/87	01/2010
Konstruował:	mgr inż. Magdalena Strusińska		01/2010
Sprawił:	mgr inż. Jerzy Kalisz	112/1972/Sz	01/2010
Podpis		Podpis	