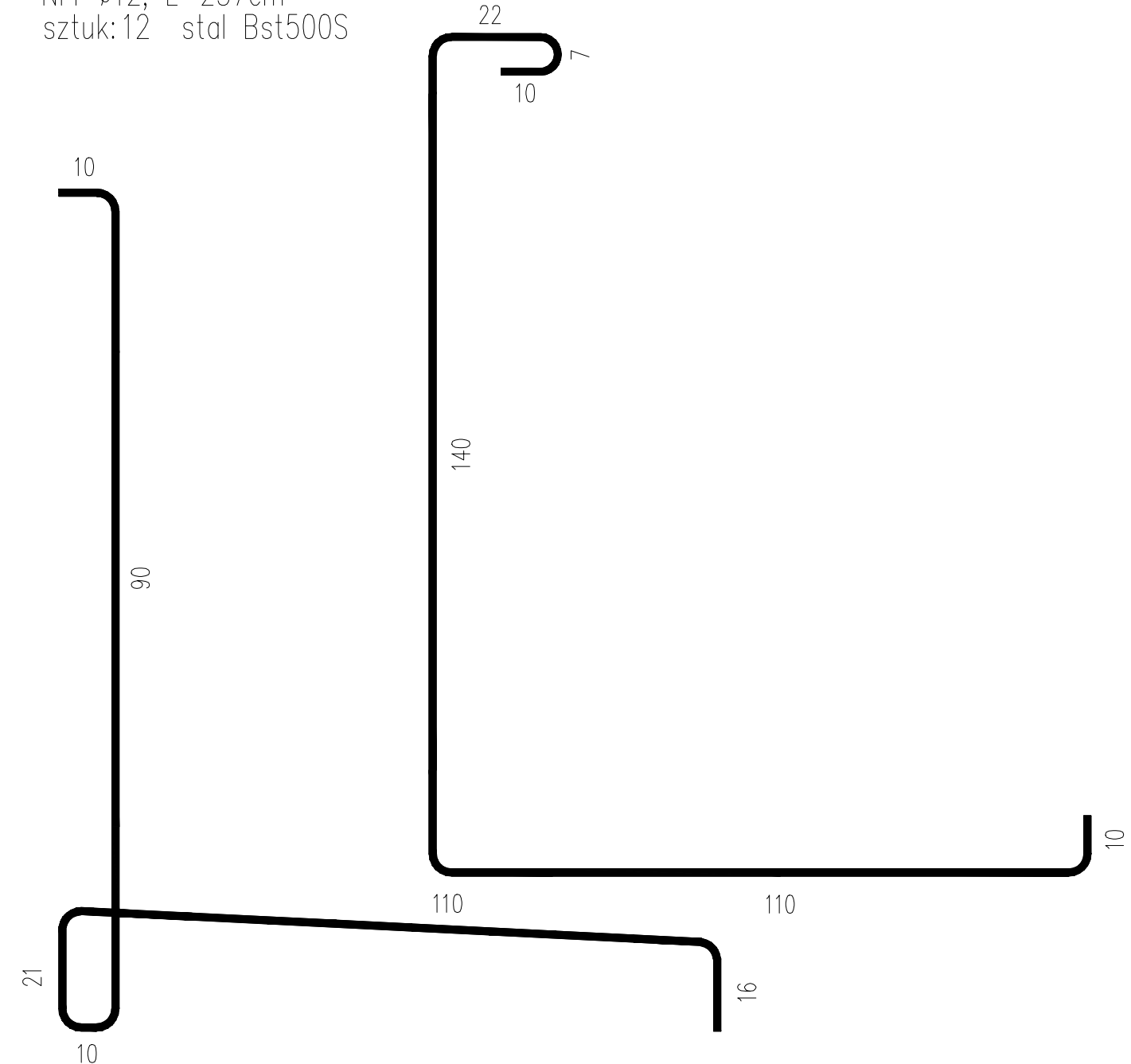
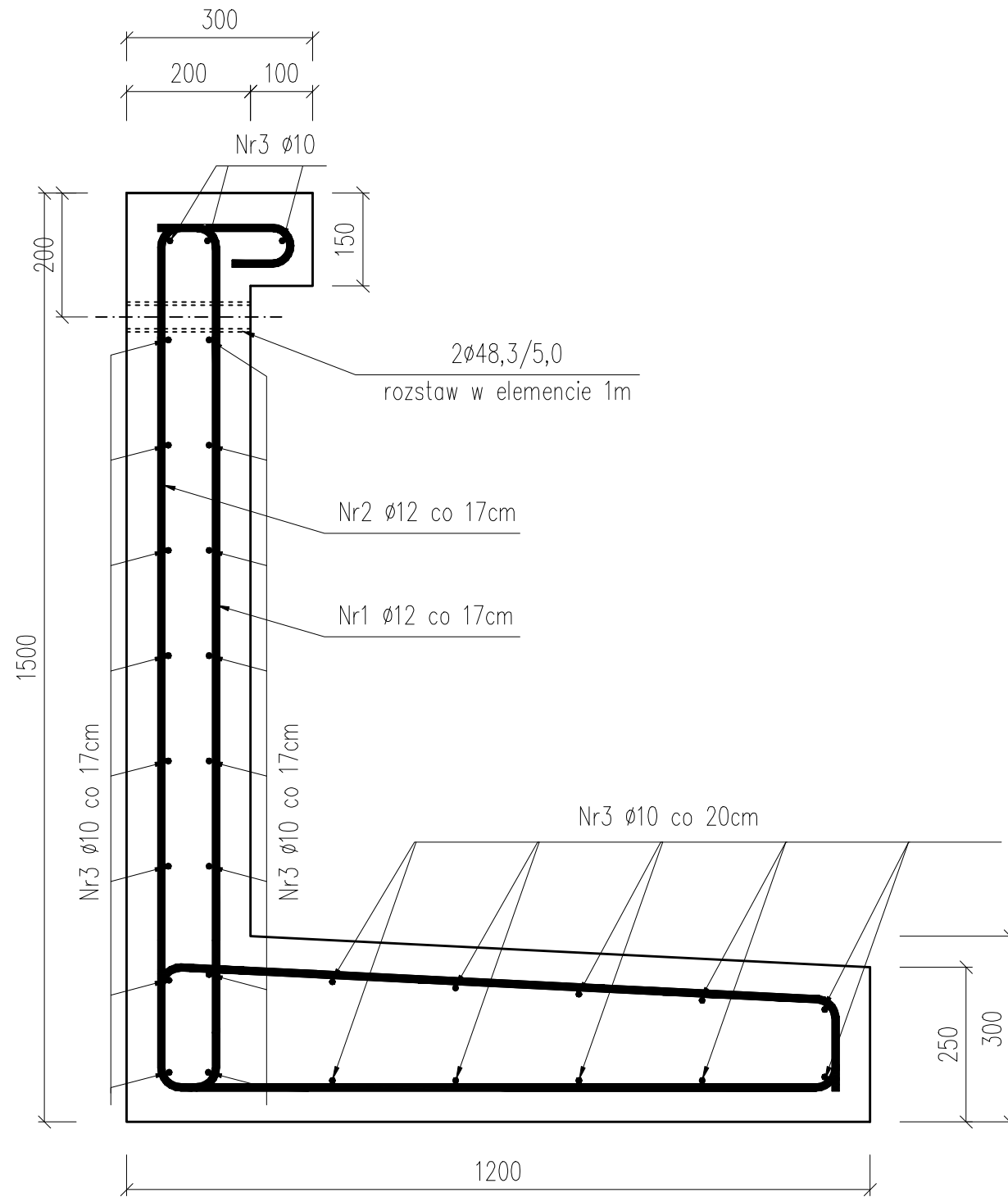


Mur oporowy 1,5x1,2x2,0

Nr2 $\phi 12$, L=300cm
sztuk:12 stal Bst500S

Nr1 $\phi 12$, L=257cm
sztuk:12 stal Bst500S



ZESTAWIENIE STALI ZBROJENIOWEJ MURU OPOROWEGO 1,5x1,2x2,0m						
Nr	ϕ pręta	Dł. 1szt.	Ilość	Długość razem [m]		
				$\phi 12$	$\phi 10$	
1	12	2,57	12	30,8		
2	12	3,00	12	36,0		
3	10	1,90	29		55,1	
Długość całkowita [m]				66,8	55,1	
Masa jednostkowa [kg/m]				0,888	0,617	
Masa razem [kg]				59,3	34,0	
Masa ogółem [kg]				93,3		

Rura $\phi 48,3/5,0$ $8*0,3*5,34\text{kg/m}=12,8\text{kg}$

Wykonac szt. 4
Beton konstrukcyjny B 37
Warstwa wyrównawcza B 10
Otulina $a=5\text{cm}$

BIURO INŻYNIERSKIE CONSULTANT Sp. z o.o. ul. Monte Cassino 37 70-464 Szczecin tel. 4344605	Przebudowa Basenu Kolejowego w Porcie Stepnica PROJEKT WYKONAWCZY PROJEKT KONSTRUKCYJNY NABRZEŻY			Nr proj. 15.4.1/09
	Skala: 1:10	Tytuł rys. RYSUNEK ZBROJENIOWY MURU OPOROWEGO 1,5x1,2x2,0m		Nr rys. 11
Funkcja:	Imię i Nazwisko	Nr uprawnień	Data	Podpis
Projektował:	mgr Inż. Jan Chawchunowicz	95/Sz/87	01/2010	
Konstruował:	mgr inż. Magdalena Strusińska		01/2010	
Sprawdził:	mgr Inż. Jerzy Kaiser	112/1972/Sz	01/2010	