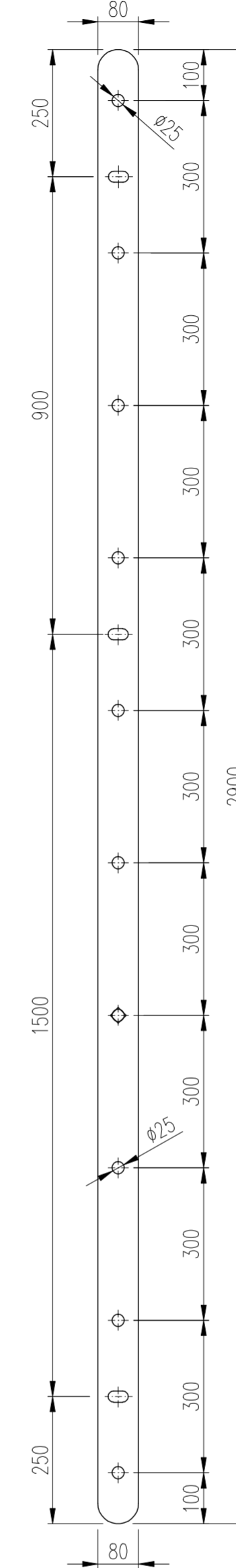
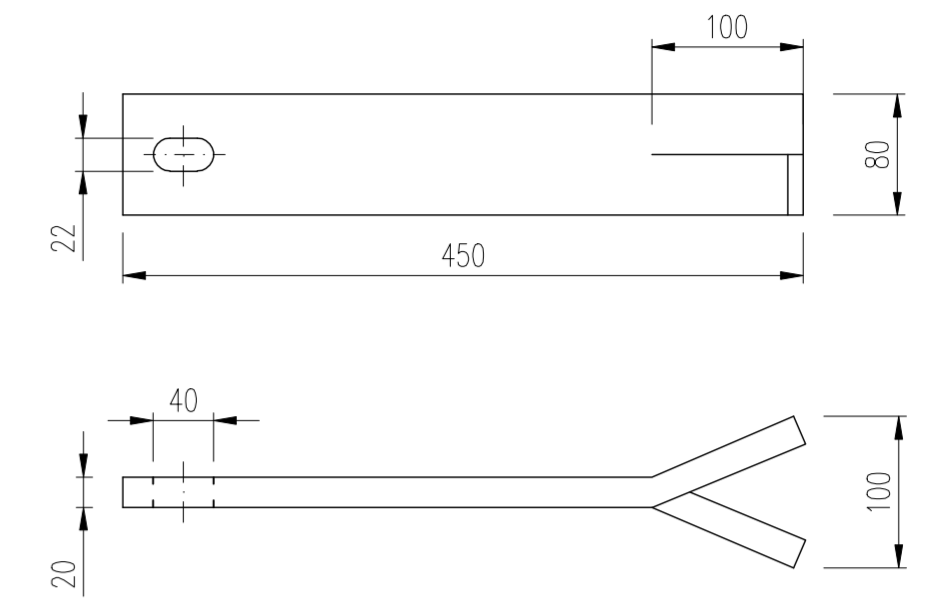


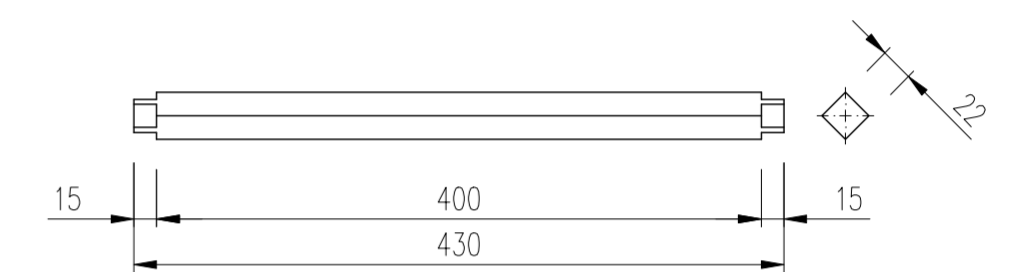
Poz.1 bl.80x20x2900
skala 1:10 sztuk 2



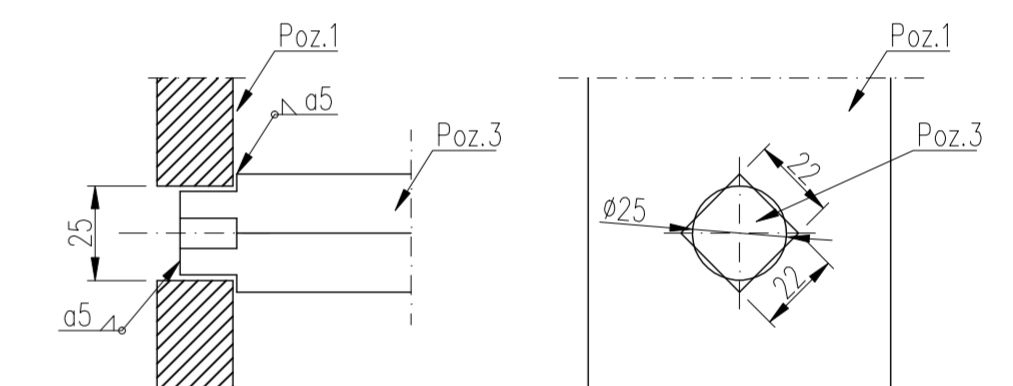
Poz.2 bl.80x20x450
skala 1:5 sztuk 6



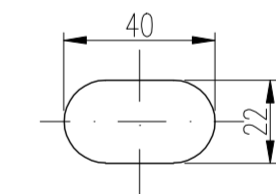
Poz.3 bl.22x22x430
skala 1:5 sztuk 10



Szczegół zamocowania szczebla
skala 1:2



Szczegół otworu
skala 1:2



UWAGA:

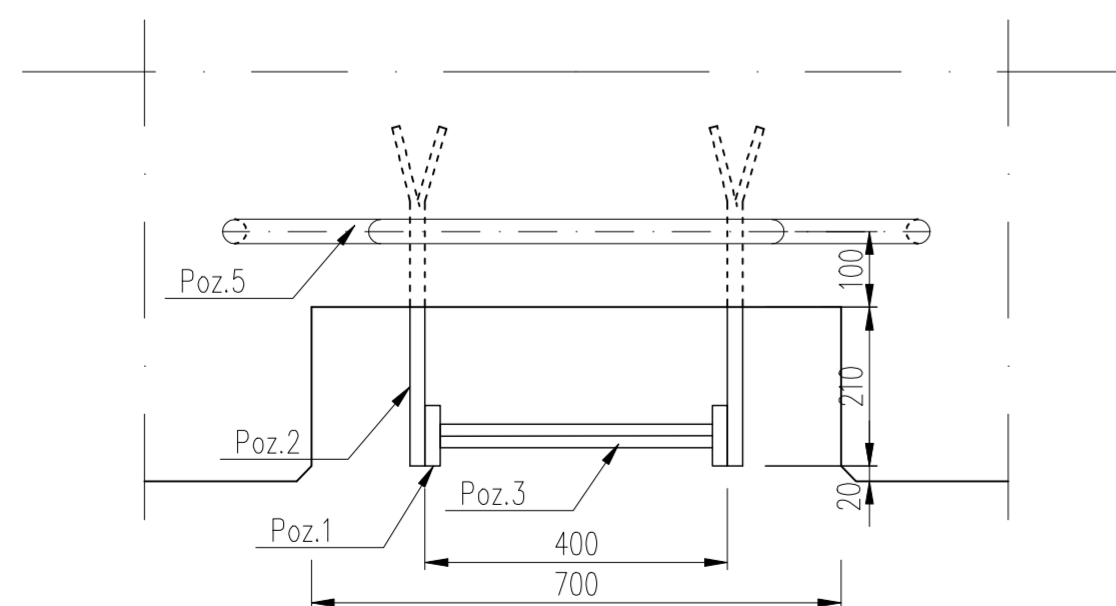
1. Drabinkę starannie oczyścić i pomalować dwukrotnie farbą antykorozyjną podkładową i dwukrotnie farbą nawierzchniową wodoodporną:
-wzdłużnica -naprzemianległymi pasami czerwonymi i białymi o szerokości pasów równych 0,1m -szczeble- kolor żółty
2. Powierzchnia malowania ok. 1,95m²

ZESTAWIENIE MATERIAŁU

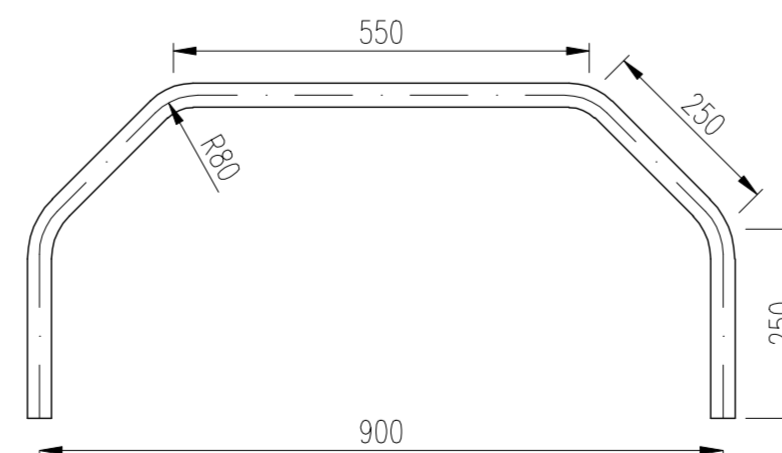
Nr.	ELEMENT	WYMIARY	ILOŚĆ [szt.]	MASA ELEM[kg]	MASA CAŁK.[kg]
1	WZDŁUŻNICA	80X20X2900	2	36,54	73,08
2	WSPORNIK	bl.80x20x450	6	5,67	34,02
3	SZCZEBEL	bl.22x22x430	10	1,63	16,30
4	ŚRUBA Z PODKŁ. I NAKR.	M 20x 80	6	0,35	2,10
5	PALAŁ	$\varnothing 32$ L=1550	1	9,78	9,78
				RAZEM	135,3

Stal S235JR Wykonać 6 szt.

Widok z góry
skala 1:10



Poz. 5 $\varnothing 32$ L=1550
skala 1:10 sztuk 1



BIURO INŻYNIERSKIE CONSULTANT Sp. z o.o. ul. Monte Casino 37 70-464 Szczecin tel. 4344605		Przebudowa Basenu Kolejowego w Porcie Sępólna PROJEKT WYKONAWCZY PROJEKT KONSTRUKCYJNY NABRZEŻY		Nr proj. 15.4.1/09
Skala: 1:50	Tytuł rys. DRABINKA WYŚCIGOWA			Nr rys. 8
Funkcja:	Imię i Nazwisko	Nr uprawnień	Data	Podpis
Projektował:	mgr inż. Jan Chawchunowicz	95/Sz/87	01/2010	
Konstruował:	mgr inż. Magdalena Struśńska		01/2010	
Sprawił:	mgr inż. Jerzy Kaiser	112/1972/Sz	01/2010	