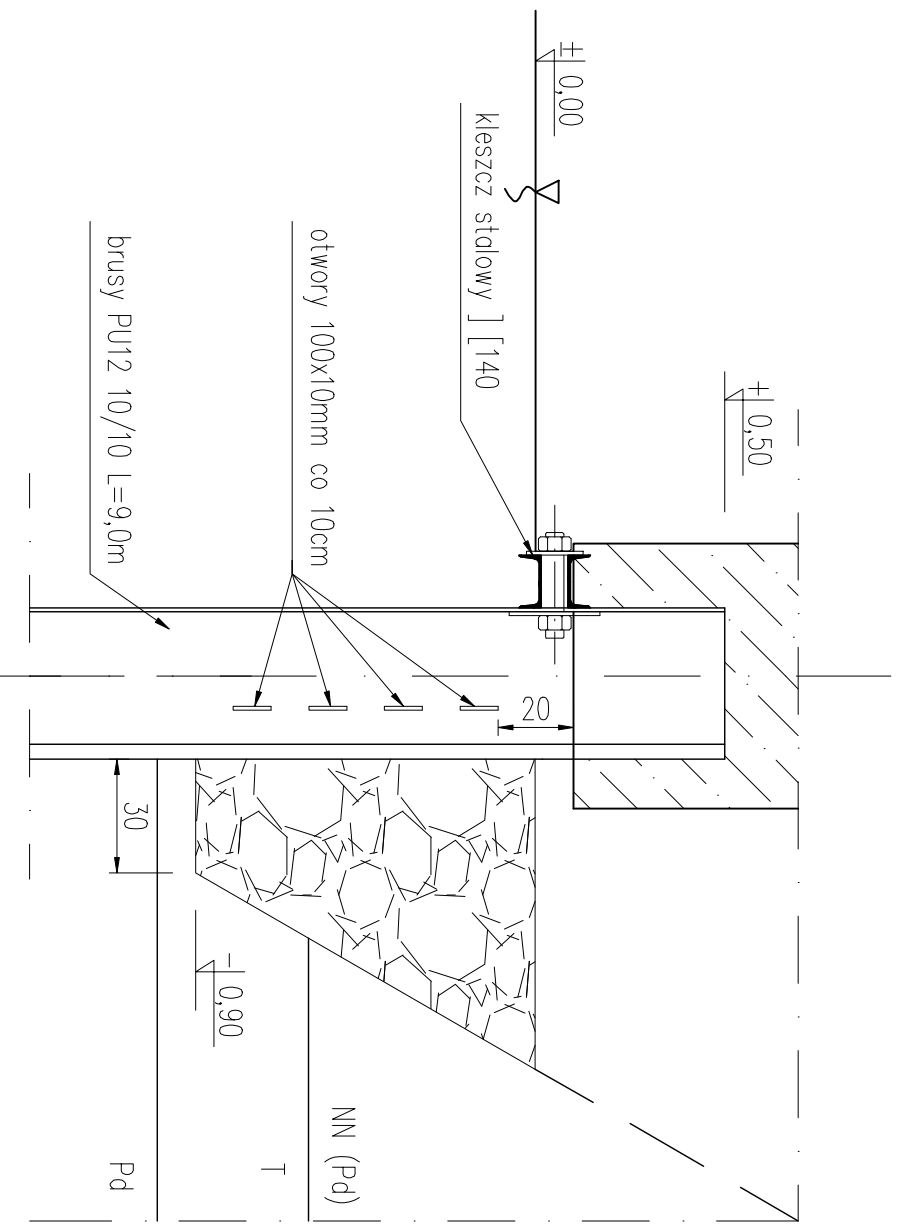


PRZEKRÓJ POPRZECZNY 1:20



Skład mieszanki filtracyjnej na 1m³

- kamień drobny Ø 20 ÷ 70 mm - 0,61 m³
- żwir gruby Ø 8 ÷ 16 mm - 0,22 m³
- żwir drobny Ø 2 ÷ 4 mm - 0,17 m³

Kubatura mieszanki filtracyjnej

- Dla odcinka o długości 10 m - 7,0 m³
- łącznie długość filtra - 345 m.

Uwaga:

1. Filtr systemu odwadniającego wykonana jako daghy -wzdłuż projektowanego nabrzeża.
2. Otwory 100x10mm wykonana należy w co drugim elemencie (brusie) stalowej ścianki szczelnej -na obu ściankach- zlokalizowanym po stronie odciążowej.
3. Zasy/p-mieszankę filtracyjną wykonać w osłonie w wywniędłem na ściankę szczelną - z geowłókniny o gramaturze 400g/m²

BIURO INŻYNIERSKIE CONSULTANT Sp. z o.o. ul. Monte Cassino 37 70-464 Szczecin tel. 4344605		Przebudowa Basenu Kolejowego w Porcie Stepnica PROJEKT WYKONAWCZY PROJEKT KONSTRUKCYJNY NABRZEŻY		Nr prof. 15.4.1/09
Skala: 1:20	Tytuł rys. RYSUNEK FILTRA ODWROTNEGO			Nr rys. 7
Funkcja:	Inżynier	Nr uprawnień	Data	Podpis
Projektował:	mgr inż. Jan Chwachturówcz	95/Sz/87	01/2010	
Konstruował:	mgr inż. Magdalena Strusińska		01/2010	
Sprawił:	mgr inż. Jerzy Kasper	112/1972/Sz	01/2010	