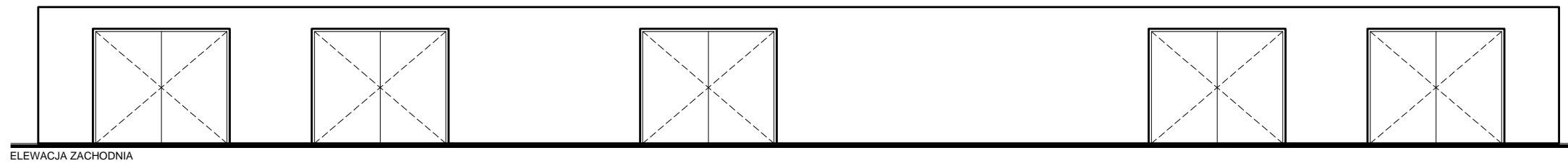
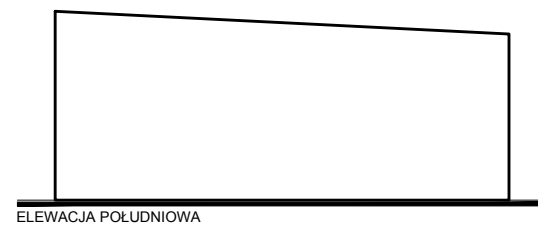


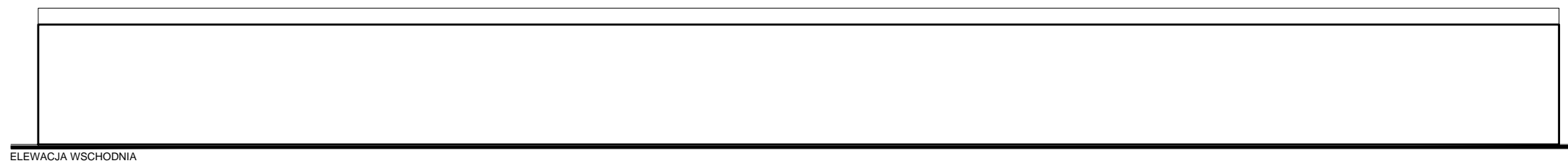
ELEWACJA PÓLNOČNA



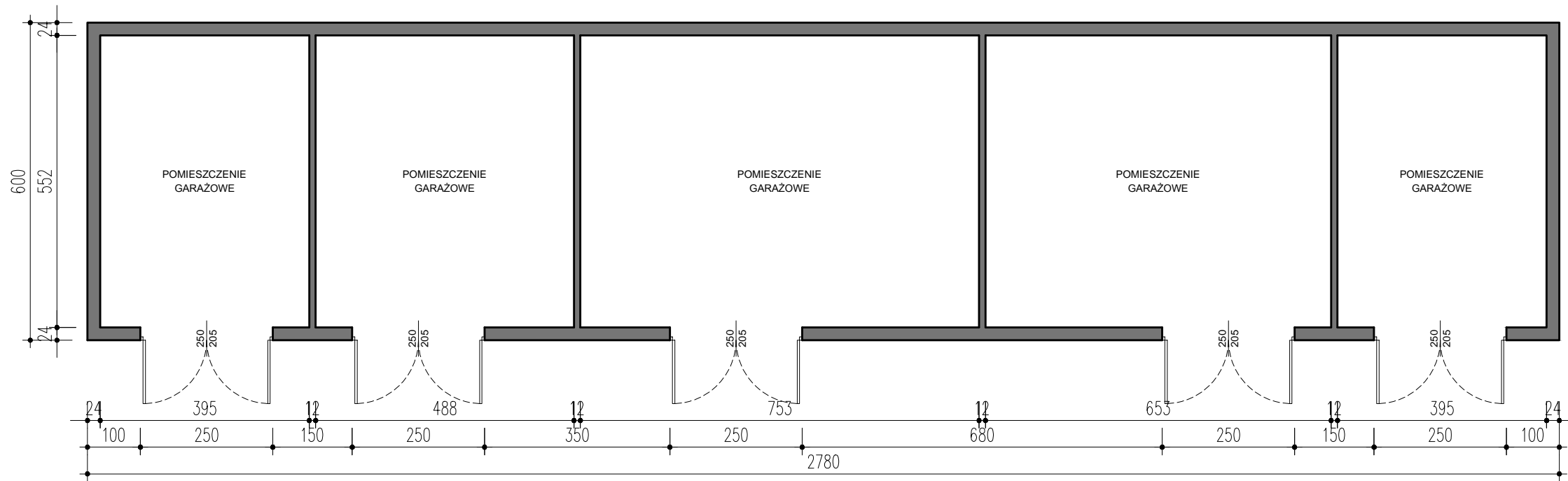
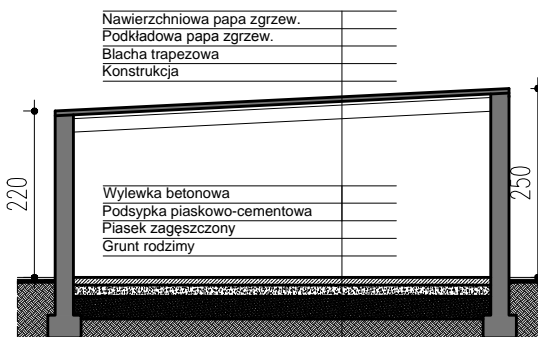
ELEWACJA ZACHODNIA



ELEWACJA POŁUDNIOWA



ELEWACJA WSCHODNIA



- UWAGI:**
1. BUDYNEK OTYNKOWANY. NIE PRZEPROWADZANO ODKRYWEK ELEMENTÓW KONSTRUKCYJNYCH.
  2. WARSTWY DACHOWE I POSADZKOWE ZAŁOŻONO W OPARCIU O ANALOGICZNE ROZWIĄZANIA W BUDYNKACH GARAZOWYCH Z TEGO SAMEGO OKRESU.

podpis:	PROJEKTANT
	mgr inż. arch. Stawomir Kiliszek
podpis:	PROJEKTANT
	mgr inż. arch. Łukasz Skarżyński
podpis:	PROJEKTANT
	inż. arch. Magdalena Zgorzelska upr. nr 20/ZPOIA/2003

Inwestycja	
<b>PROJEKT BUDOWY HALI SPORTOWO-WIDOWISKOWEJ WRAZ Z ŁĄCZNIKIEM DO BUDYNKU SZKOLNEGO I INFRASTRUKTURĄ TECHNICZNĄ</b>	
Adres	
72-112 STEPNICA dz. nr: 443/4 441/2	
Inwestor	
GMINA STEPNICA ul. Kościuszki 4, 72-112 Stepnica	

temat rysunku	
<b>BUDYNEK GARAZOWY RZUT, PRZEKRÓJ, ELEWACJE</b>	
faza:	branża:
arch-bud	architektura
nr rys.:	data:
02	CZERWIEC 2011
	skala:
	1:100

PRAWA AUTORSKIE ZASTRZEŻONE/  
COPY RIGHTS RESERVED  
Projekt ten chroniony jest prawem z Ustawą o Prawie Autorskim  
Wszelkie kopiowanie, powielanie, oddzielenie i dokonywanie zmian bez zgody autora jest niedozwolone i podlega karze