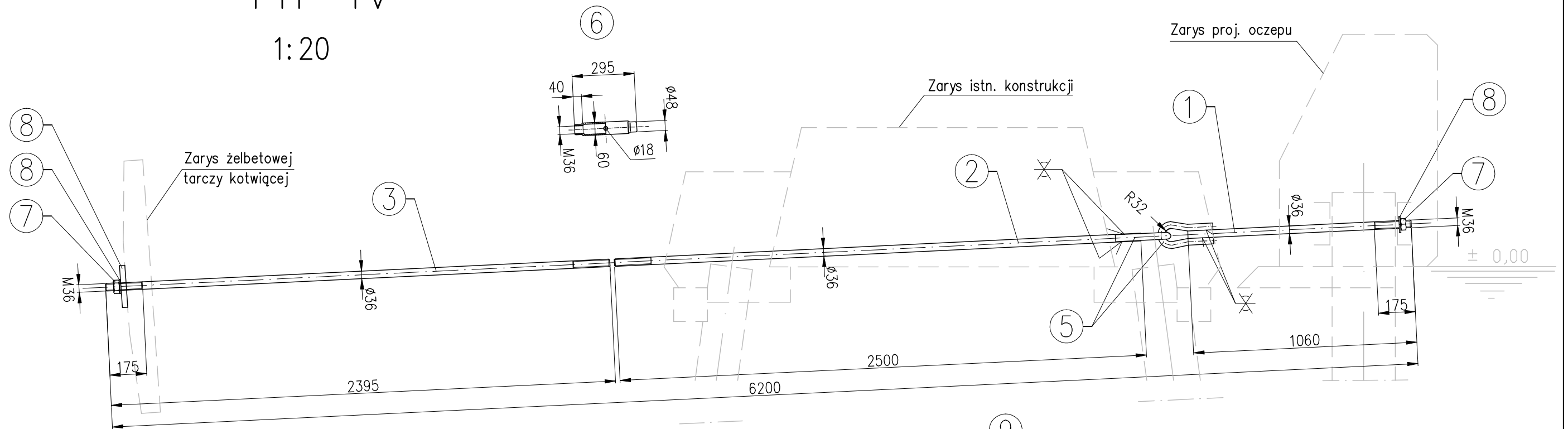


TYP IV

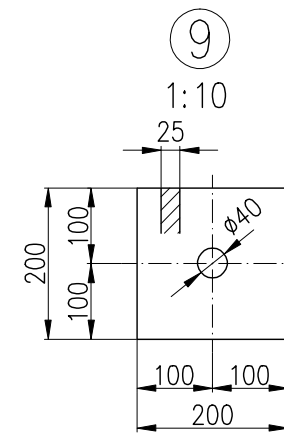
1:20



ZESTAWIENIE STALI

NR	TYP ŚCIĄGU NAZWA I WYMIARY [mm]	TYP IV L=6,20		
		[szt.]	[kg/szt.]	Σ [kg]
1	PRĘT STALOWY $\phi 36$ L=1060	1	8,0	8,0
2	PRĘT STALOWY $\phi 36$ L=2500	1	18,9	18,9
3	PRĘT STALOWY $\phi 36$ L=2395	1	18,0	18,0
5	UCHO PRZEGUBU Z PRĘTA $\phi 32$ L=550	2	3,5	7,0
6	NAKRETKA NAPINAJĄCA M52 PN-57/M-82268	1	2,7	2,7
7	NAKRETKA SZEŚCIOKĄTNA M36 PN-75/M-82144	2	0,4	0,8
8	PODKŁADKA OK. 35 PN-78/M-82005	2	0,08	0,2
9	PODKŁADKA ∇ 25X200-200	1	7,9	7,9
RAZEM [kg]		63,5		
ILOŚĆ ŚCIĄGÓW [szt.]		15		
OGÓŁEM [kg]		953		

STAL St3S



Biuro Hydrotechniczne Samolong & Włodarczyk			
Przebudowa falochronu wejściowego w Basenie Rybackim Sępca		ściąg stalowy $\phi 36$ mm typ IV	
PROJEKT WYKONAWCZY tom 2-roboty hydrotechniczne i czerpalne			
Projektant	mgr inż. Marek Włodarczyk	Upr. Bud. 347/Sz/83	Skala
Konstruktor	techn. Andrzej Kubiak		1:20
Sprawdził	mgr inż. Witold Samolong	Upr. Bud. 82/Sz/76	
SZCZECIN, kwiecień 2012	Proj. nr	342/P/2	Rys. nr 11