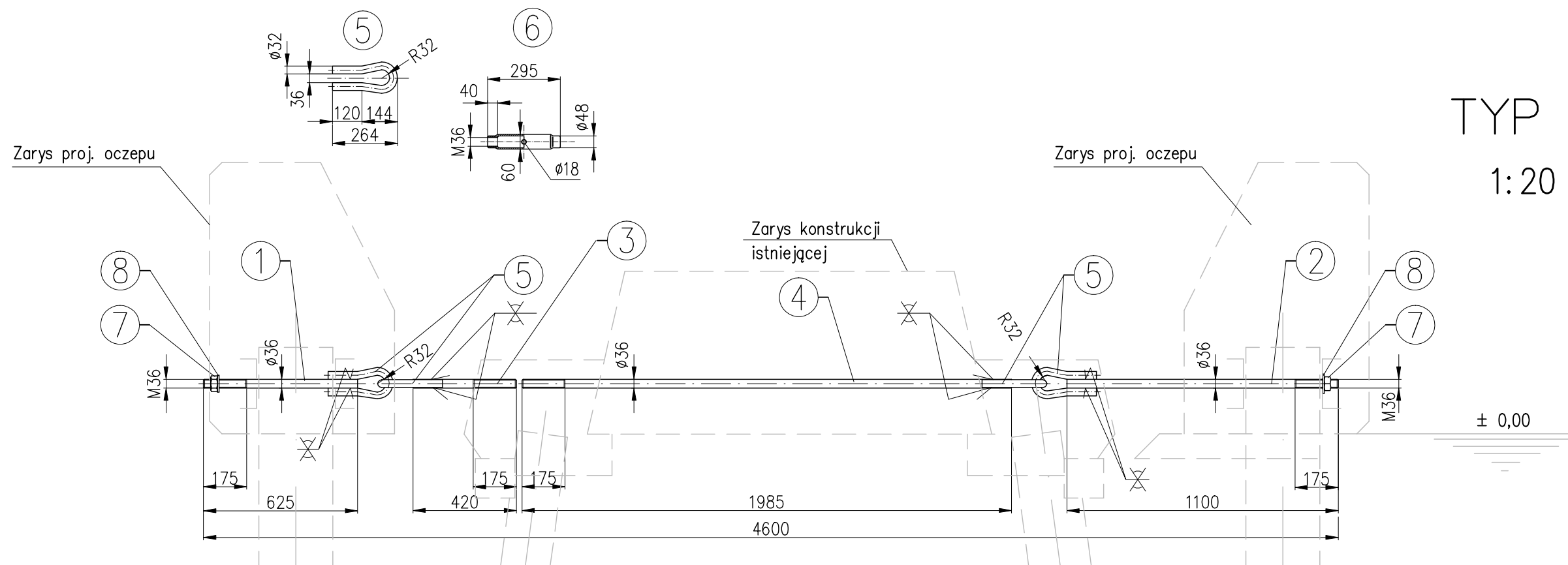


TYP II
1:20



ZESTAWIENIE STALI

NR	TYP ŚCIĄGU NAZWA I WYMIARY [mm]	TYP II L=4,60		
		[szt.]	[kg/szt.]	Σ [kg]
1	PRĘT STALOWY $\phi 36$ L=625	1	4,7	4,7
2	PRĘT STALOWY $\phi 36$ L=1100	1	8,3	8,3
3	PRĘT STALOWY $\phi 36$ L=420	1	3,2	3,2
4	PRĘT STALOWY $\phi 36$ L=1985	1	15,0	15,0
5	UCHO PRZEGUBU Z PRĘTA $\phi 32$ L=550	4	3,5	14,0
6	NAKRETKA NAPINAJĄCA M52 PN-57/M-82268	1	2,7	2,7
7	NAKRETKA SZEŚCIOKĄTNA M36 PN-75/M-82144	2	0,4	0,8
8	PODKŁADKA OK. 35 PN-78/M-82005	2	0,08	0,2
RAZEM [kg]		48,9		
ILOŚĆ ŚCIĄGÓW [szt.]		1		
OGÓŁEM [kg]		49		

STAL St3S

Biuro Hydrotechniczne Samolong & Włodarczyk			
Przebudowa falochronu wejściowego w Basenie Rybackim Stepnica		ściąg stalowy $\phi 36$mm typ II	
PROJEKT WYKONAWCZY tom 2-roboty hydrotechniczne i czepalne			
Projektant	mgr inż. Marek Włodarczyk	Upr. Bud. 347/Sz/83	Skala 1:20
Konstruktor	techn. Andrzej Kubiak		
Sprawdził	mgr inż. Witold Samolong	Upr. Bud. 82/Sz/76	Rys. nr 9
SZCZECIN, kwiecień 2012	Proj. nr	342/P/2	