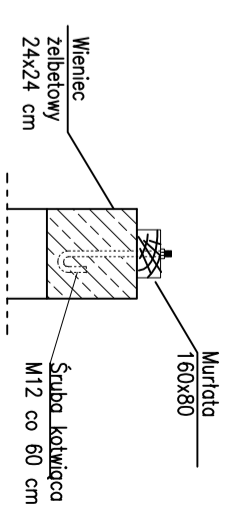


- 1) Drewno : impregnowane kl.C24
- 2) połączenie krokiew - murłata - połączenie ciesielskie i na wręb oraz łącznik krokwiowy
- 3) Szachły i otwory zwenfikować według projektów branżowych
- 4) Prace należy prowadzić wg Opisu Technicznego z zachowaniem przepisów o Bezpieczeństwie i Ochronie Zdrowia, zgodnie ze Sztuką Budowlaną.

Mocowanie murłaty do wiencia
Skala 1:20



B1: PPP = ±0,00 = 1,30 m.n.p.m.

portal | pracownia projektowa

profesjonalnie zmieniamy marzenia w rzeczywistość

Portal-PP Sp. z o.o. Spółka Komandytowa
71-604 Szczecin, ul.Bi.Królowej Jadwigi 47/9, tel: 695 15 15 42, 091 81 22 199,
biuro@portal-pp.pl
www.portal-pp.pl

PROJEKT WYKONAWCZY OSIEDLA MIESZKANIOWEGO W STEPNICY

temat:

Stepnica, dz. nr 512/10, 512/26, 512/27, 512/28,

512/29, 512/30, 512/32 obręb Stepnica, powiat goleniowski

adres inwestycji:

Gmina Stepnica z siedzibą w Urzędzie Gminy

72-112 Stepnica, ul.Kościuszkii 4

inwestor:

mgr inż. Marcin Karpiński
upr. nr ZAP/0004/P00K/10
projektant:

mgr inż. Kazimierz Wroński
upr. nr 88/SZ/78
sprawdzający:

ELEMENTY KONSTRUKCJI DACHU

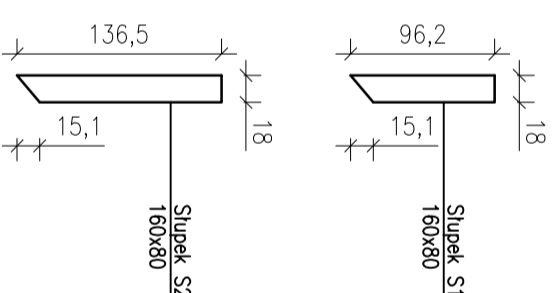
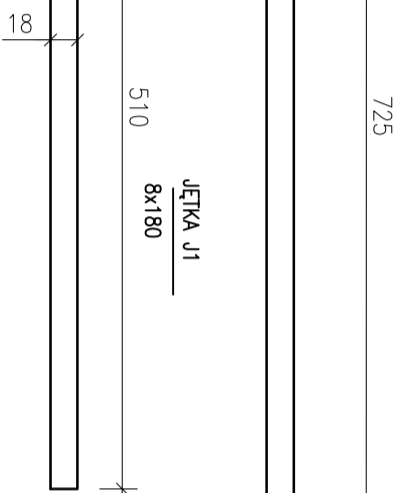
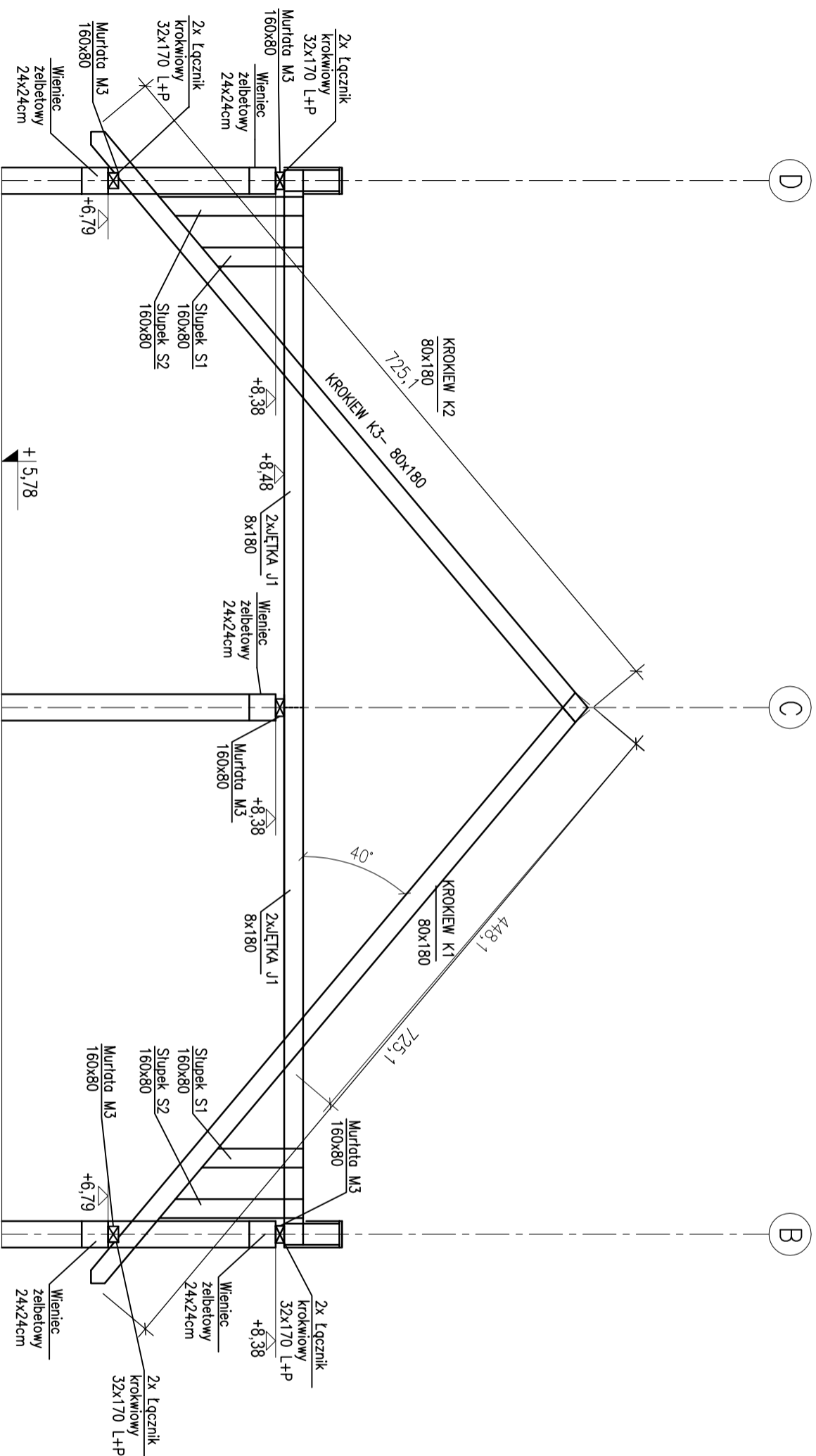
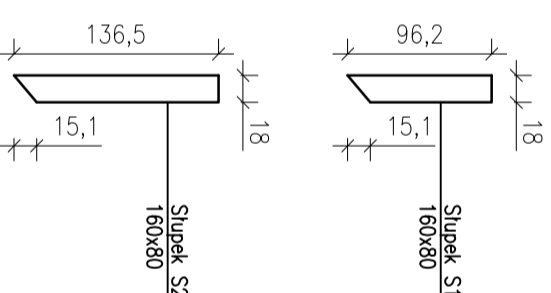
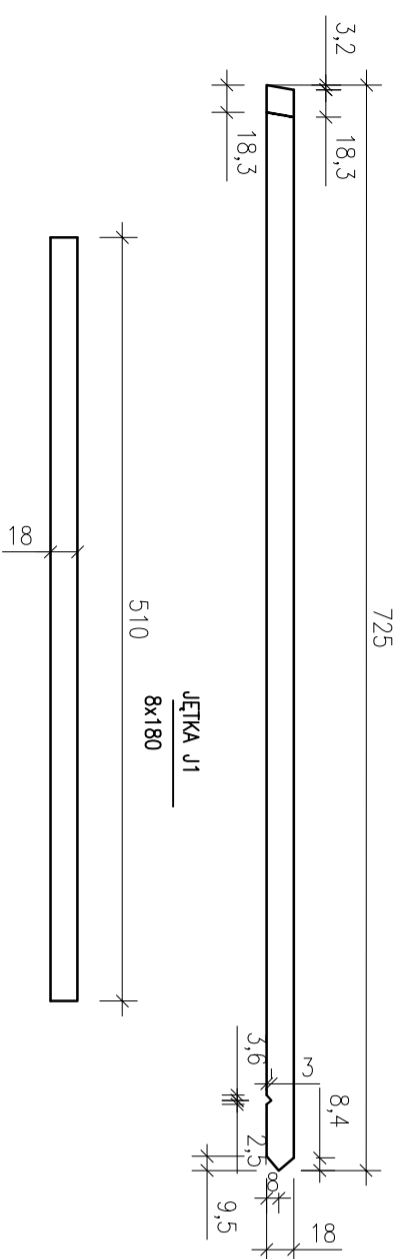
rys.

konstrukcja

1:20

branża: skala:
PW: Szczecin, luty 2012 r.
data:

K5.5
nr rys.



UWAGA:
Kopowanie, publikacje oraz wszelkie inne formy wykorzystania projektu bez zgody autorów będą naruszeniem praw autorskich i skutkować będą odpowiedzialnością prawną autora i wydawcy. Zgodnie z art. 17, § 1, pkt 1, Ustawy z dnia 4.10.2002 r. o prawie autorskim i prawach pokrewnych.