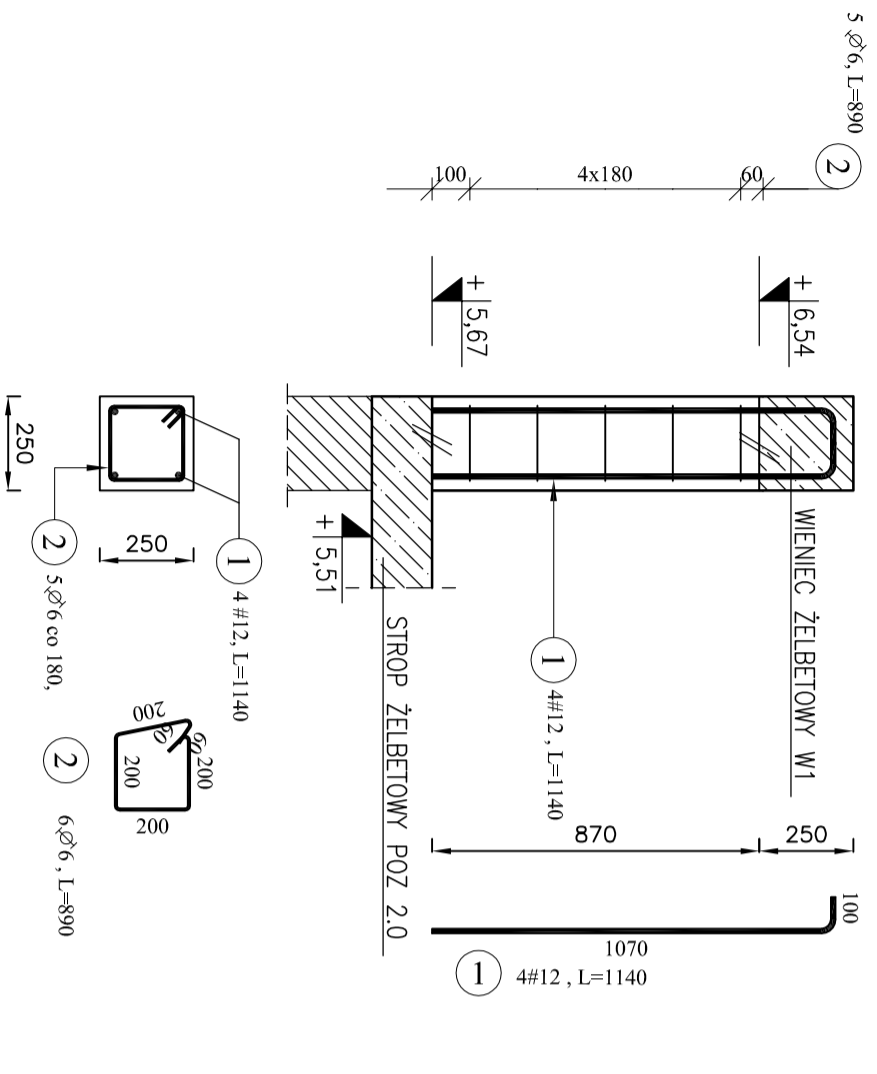
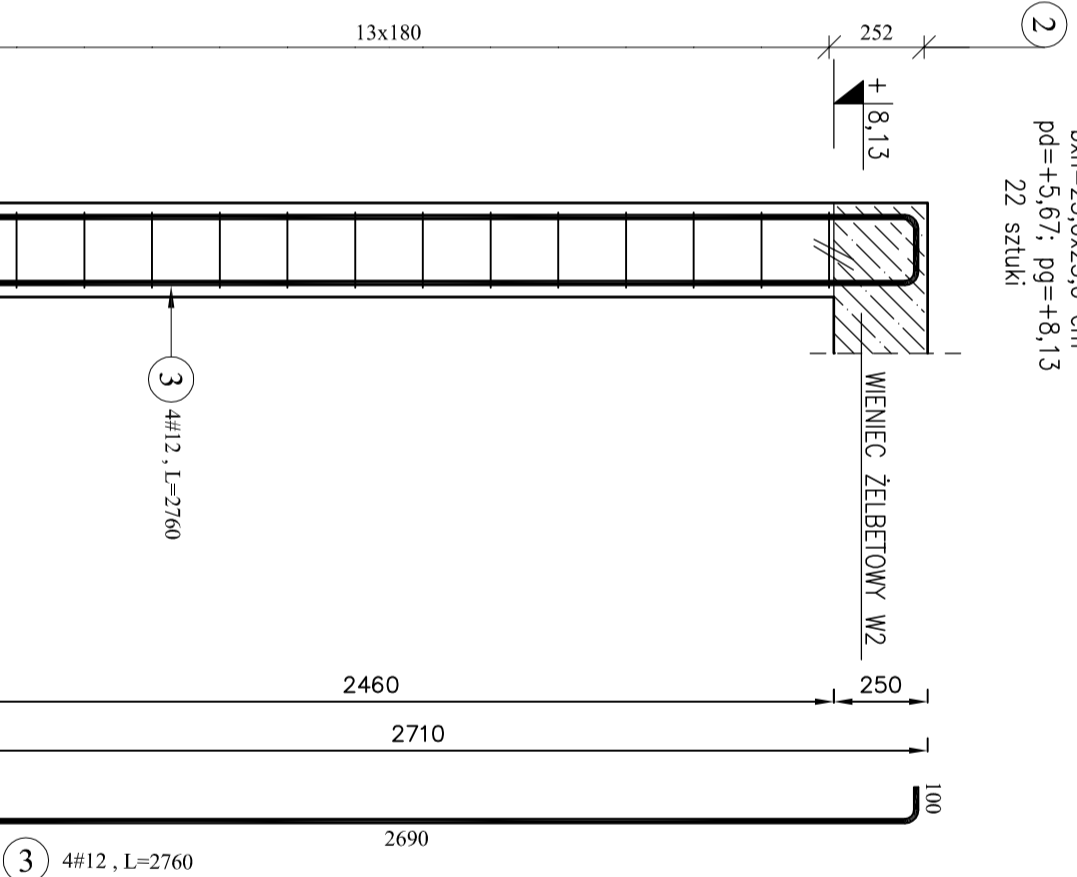


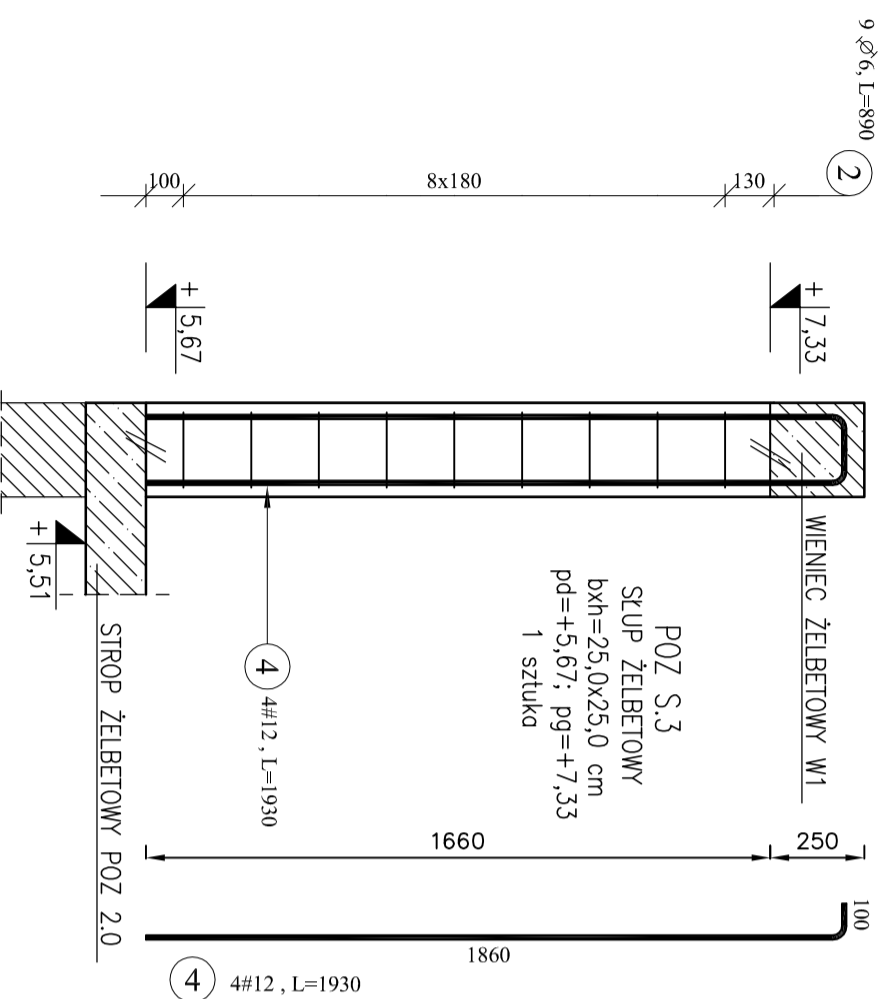
POZ S.1
 SKUP ŻELBETOWY
 b×h=25,0×25,0 cm
 pd=+5,67; pg=+6,54
 32 sztuki



POZ S.2
 SKUP ŻELBETOWY
 b×h=25,0×25,0 cm
 pd=+5,67; pg=+8,13
 22 sztuki



POZ S.3
 SKUP ŻELBETOWY
 b×h=25,0×25,0 cm
 pd=+5,67; pg=+7,33
 1 sztuka



Poz.	Średnica (mm)	Długość (m)	Ilość		Długość łączna (m)	
			w elementach	ogółem	A-I Ø 6	A-III # 12
1	12	1140	4	32	128	424,53
2	6	890			477	145,92
3	12	2760	4	22	88	242,88
4	12	1930	4	1	4	7,72
Masa 1 m pręta (kg/m)					0,22	0,89
Długość wg średnic (m)					424,53	396,52
Masa łączna wg średnic (kg)					94,25	352,11
Ogółem (kg)					446,36	

SKUPY ŻELBETOWE:

BETON C20/25,

STAL ZBROJENIOWA:

zbrojenie główne: A-IIIIN (RB500W)

zbrojenie rozdzielcze: A-I

OTULENIE: 25mm

POZIOM POSADOWIENIA WG RYS. K4

ROZPATRYWAĆ ŁĄCZNIE Z PW ARCHITEKTURY

B1: PPP = ±0,00 = 1,30 m.n.p.m.

portal | pracownia projektowa

profesjonalnie zmieniamy marzenia w rzeczywistość

Portal-PP Sp. z o.o. Spółka Komandytowa
 71-604 Szczecin, ul.Bł.Królowej, Jaradwigi 47/9, tel: 695 15 15 42, 091 81 22 199,
 biuro@portal-pp.pl
 www.portal-pp.pl

**PROJEKT WYKONAWCZY OSIEDLA
 MIESZKANIOWEGO W STEPNICY**

temat:

Stepnica, dz. nr 512/10, 512/26, 512/27, 512/28,

512/29, 512/30, 512/32 obręb Stepnica, powiat goleniowski

adres inwestycji:

Gmina Stepnica z siedzibą w Urzędzie Gminy

72-112 Stepnica, ul.Kościuszki 4

inwestor:

mgr inż. Marcin Karpinski

upr. nr ZAP/0004/P/OK/10

projektant:

mgr inż. Kazimierz Wroński

upr. nr 88/SZ/78

sprawdzający:

SLUPKI POZ S1, S2, S3

rys.

konstrukcja 1:20

skala: 1:20

P/W: Szczecin, luty 2012 r.

data: K4.1

UWAGA:

Koplowanie, publikacje oraz wszelkie inne formy wykorzystania projektu bez zgody autorów będą naruszeniem przepisów wynikających z Ustawy z dnia 4.02.1994 r. o prawie autorskim i prawach pokrewnych.