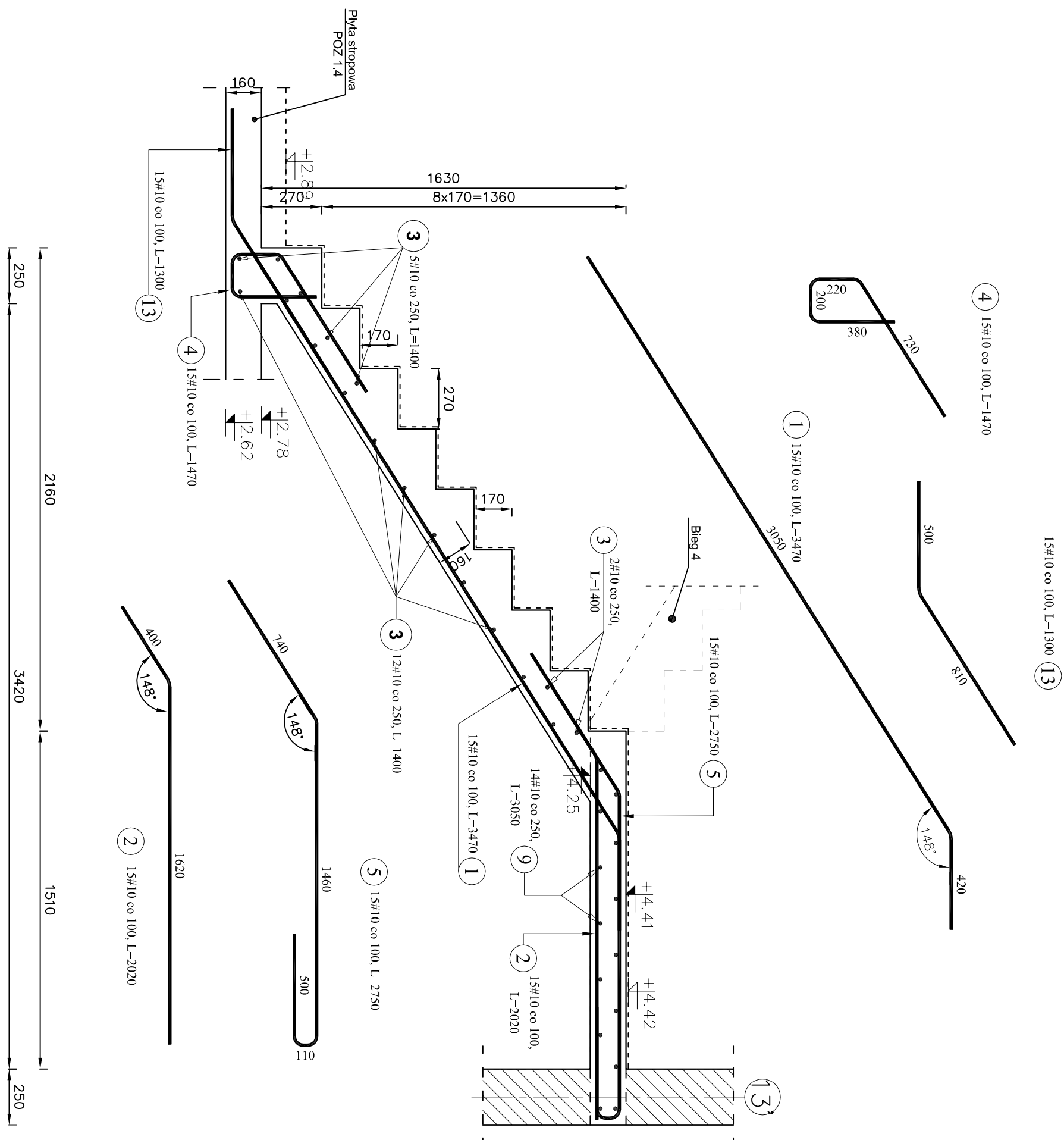


### Schody płytowe S1'

#### Bieg 3

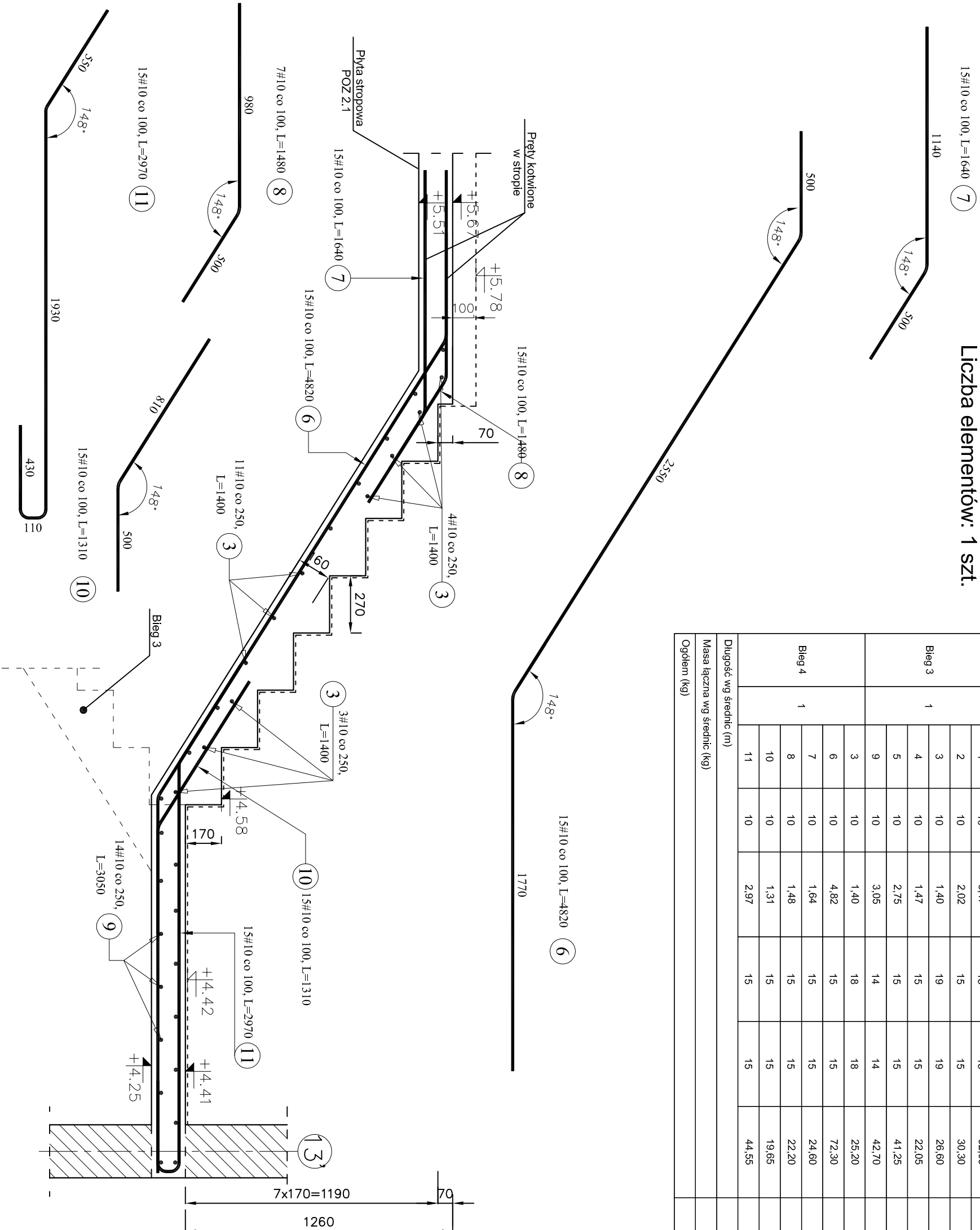
Liczba elementów: 1 szt.



### Schody płytowe S1'

#### Bieg 4

Liczba elementów: 1 szt.



Elementy	Nazwa	Liczba	Nr pręta	Średnica	Długość (m)	Liczba prętów		Długość całkowita (m)	Długość całkowita wg Typów stali i sr. pręta (mm)	
						w elemencie	ogółem		A-IIIIN	# 10
Bieg 3	1	1	1	10	3,47	15	15	52,05	52050	
			2	10	2,02	15	15	30,30	30300	
			3	10	1,40	19	19	26,60	26600	
Bieg 4	1	1	4	10	1,47	15	15	22,05	22050	
			5	10	2,75	15	15	41,25	41250	
			9	10	3,05	14	14	42,70	42700	
			3	10	1,40	18	18	25,20	25200	
			6	10	4,82	15	15	72,30	72300	
			7	10	1,64	15	15	24,60	24600	
Bieg 4	1	1	8	10	1,48	15	15	22,20	22200	
			10	10	1,31	15	15	19,65	19650	
			11	10	2,97	15	15	44,55	44550	
Długość wg średnic (m)									423	
Masa łączna wg średnic (kg)									261,27	
Objętość (m³)									261,27	

Beton : C 20 / 25  
 Stal : AIIIIN (RB500W)  
 Okładzina : 25 mm  
 \* Rozpatrywać z rysunkiem zbrojeniovym

B1: PPF ±0,00 = 1,30 m.n.p.m.

**portal** | pracownia projektowa  
 profesjonalnie zmięlamy marzenia w rzeczywistość

Portal-PP Sp. z o.o. Spółka Komandytowa  
 71-604 Szczecin, ul.Bł Kotłowej Jędrzy 4/9, tel: 695 15 15 42, 091 81 22 199  
 biuro@portal-pp.pl  
 www.portal-pp.pl

### PROJEKT WYKONAWCZY OSIEDLA MIESZKANIOWEGO W STEPNICY

temat:

Stepnica, dz. nr 512/10, 512/26, 512/27, 512/28,  
 512/29, 512/30, 512/32 obręb Stepnica, powiat goleniowski  
 adres inwestycji:  
 Gmina Stepnica z siedzibą w Urzędzie Gminy  
 72-112 Stepnica, ul. Kosciuszki 4  
 inwestor:

mgr inż. Marcin Karpinski  
 upr. nr ZAP0004/P00K/10  
 projektant:

mgr inż. Kacimierz Woitński  
 upr. nr 69/SZ/18  
 sprawdzający:

Poz 2.6 : Schody płytowe S1', bieg 3 i 4  
 - zbrojenie

rys.:  
 konstrukcja 1:20  
 skala: K3.6  
 PW  
 Szczecin, luty 2012 r.  
 nr rys.

UWAGA:  
 Kopowanie, publikacja oraz wszelkie inne formy wykorzystania projektu bez zgody  
 autorów będą narazem przysięszo wnieśli do sądu z dnia 4.02.1984 r. o prawie  
 autorskim i prawach pokrewnych.