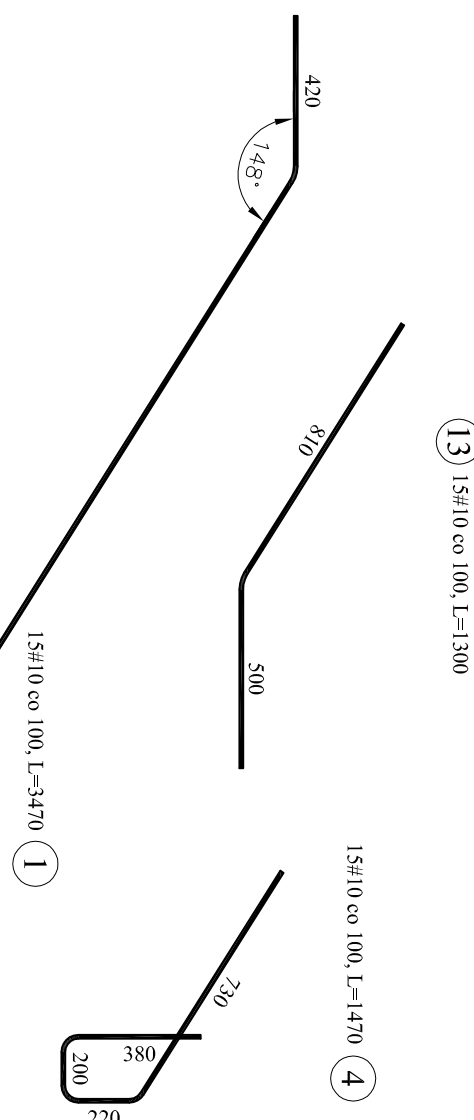


Schody płytowe S1

Bieg 3

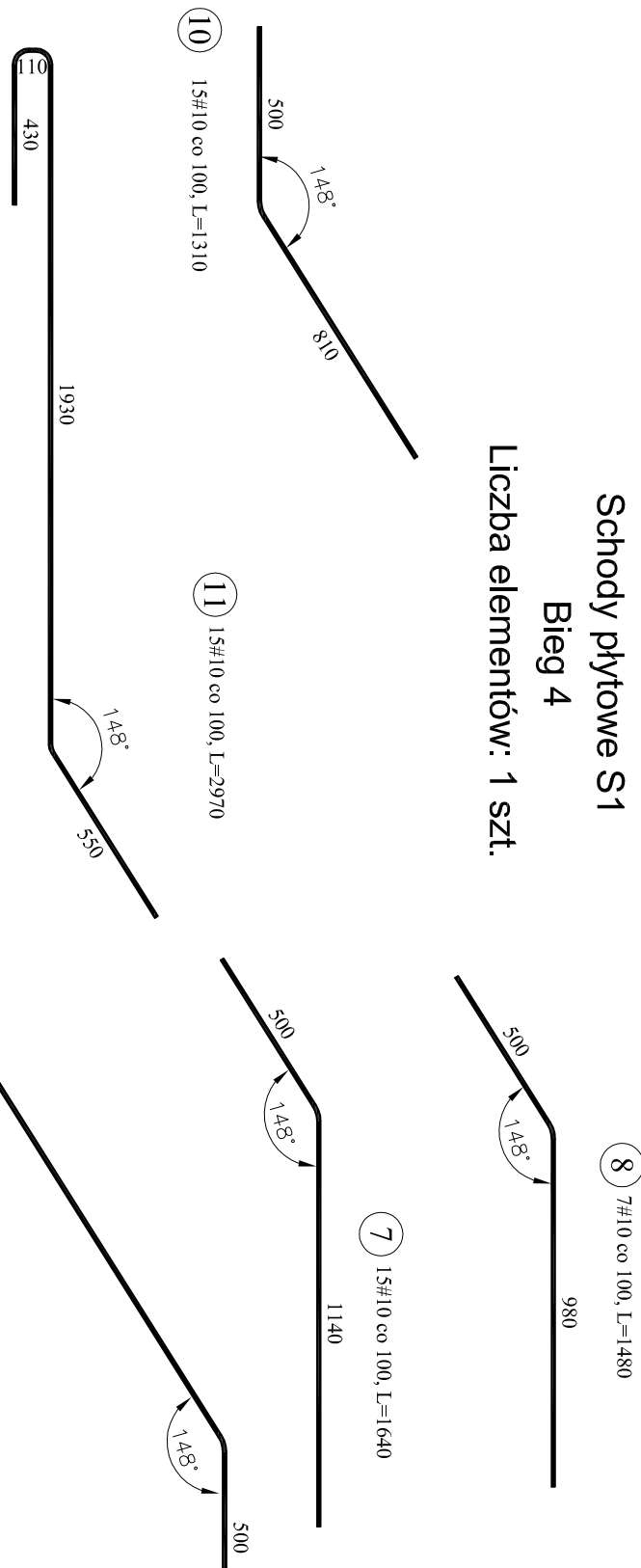
Liczba elementów: 1 szt.



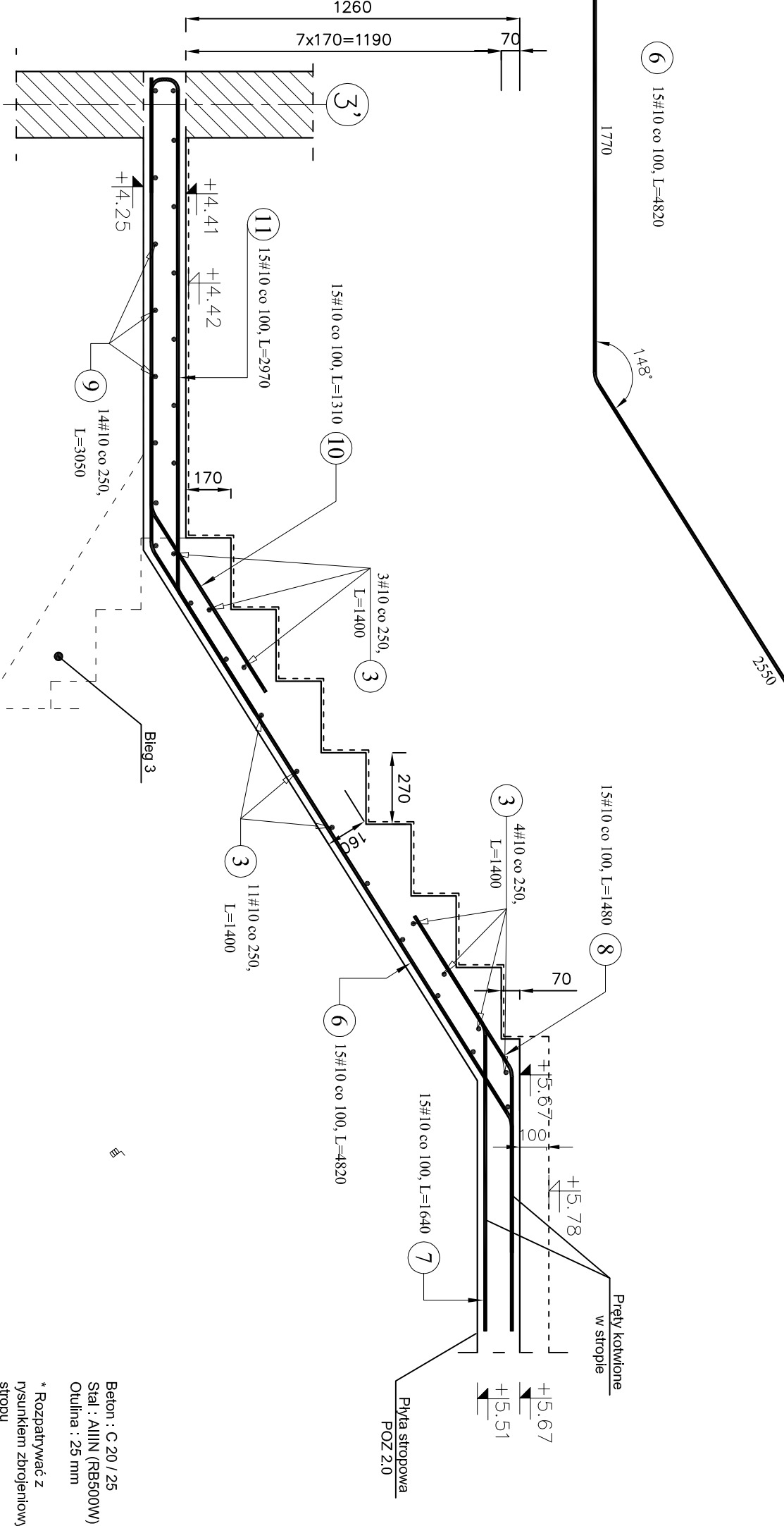
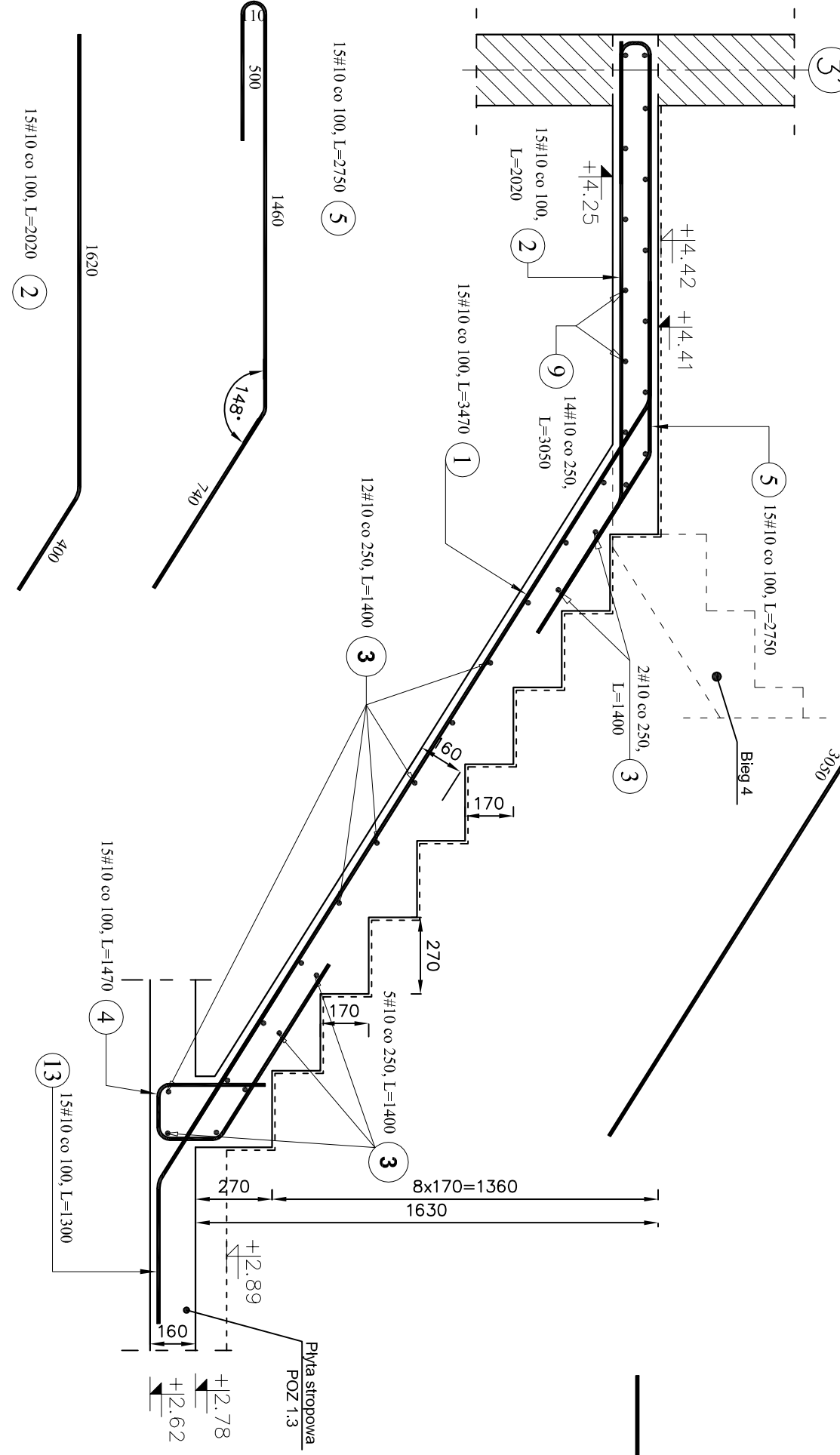
Schody płytowe S1

Bieg 4

Liczba elementów: 1 szt.



Elementy	Nazwa	Liczba	Nr pręta	Średnica	Długość (m)	Liczba prętów		Długość całkowita (m)	Długość całkowita węg. pręta (kg)
						w elementach	ogółem		
Bieg 3	1	10	10	10	3,47	15	15	52,05	52050
	2	10	10	10	2,02	15	15	30,30	30300
	3	10	10	10	1,40	19	19	26,60	26600
Bieg 4	1	10	10	10	1,47	15	15	22,05	22050
	4	10	10	10	2,75	15	15	41,25	41250
	5	10	10	10	3,05	14	14	42,70	42700
	9	10	10	10	1,40	18	18	25,20	25200
	3	10	10	10	4,82	15	15	72,30	72300
Bieg 4	1	10	10	10	1,64	15	15	24,60	24600
	7	10	10	10	1,48	15	15	22,20	22200
	8	10	10	10	1,31	15	15	19,65	19650
	10	10	10	10	1,31	15	15	19,65	19650
	11	10	10	10	2,97	15	15	44,55	44550
Długość węg. średnic (m)									423
Masa łączna węg. średnic (kg)									261,27
Ogółem (kg)									261,27



Beton : C 20 / 25
Stal : AIIIIN (RB500W)
Otulina : 25 mm
* Rozpatrywać z rysunkiem zbrojenlowym stropu

B1: P P P = ±0,00 = 1,30 m.n.p.m.

portal | pracownia projektowa

Profesjonalnie zmierniamy marzenia w rzeczywistość
Portal-PP Sp. z o.o. Spółka Komandytowa
71-604 Szczecin, ul.Błkocowej Jedwegi 47/9, tel: 695 15 15-42, 091 81 22 199
biuro@portal-pp.pl
www.portal-pp.pl

PROJEKT WYKONAWCZY OSIEDLA MIESZKANIOWEGO W STEPNICY

temat:
Stepnica, dz. nr 512/10, 512/26, 512/27, 512/28, 512/29, 512/30, 512/32 obręb Stepnica, powiat goleniowski
adres inwestycji:
Gmina Stepnica z siedzibą w Urzędzie Gminy
72-112 Stepnica, ul. Kosciuszki 4
inwestor:
mgr inż. Marcin Karpinski
upr. nr ZAP0004/POK/10
projektant:
mgr inż. Kacimierz Wlotzki
upr. nr 88/SZ/18
sprawozdający:
Poz 2.5 : Schody płytowe S1, bieg 3 i 4
- zbrojenie

rys. konstrukcja 1-20
PW Szczecin, luty 2012 r.
K3.5

UWAGA:
Kopowanie, publikacja oraz wszelkie inne formy wykorzystania projektu bez zgody autorów będą narazaniem przepisów/karzących z Ustawy z dnia 4.02.1984 r. o prawie autorskim i prawach pokrewnych.