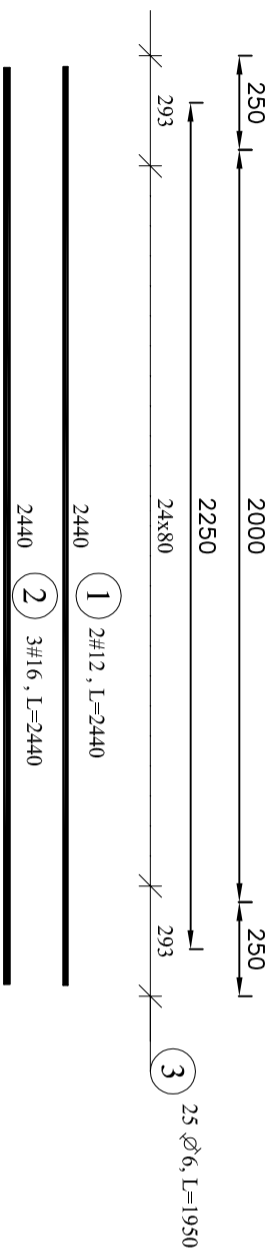
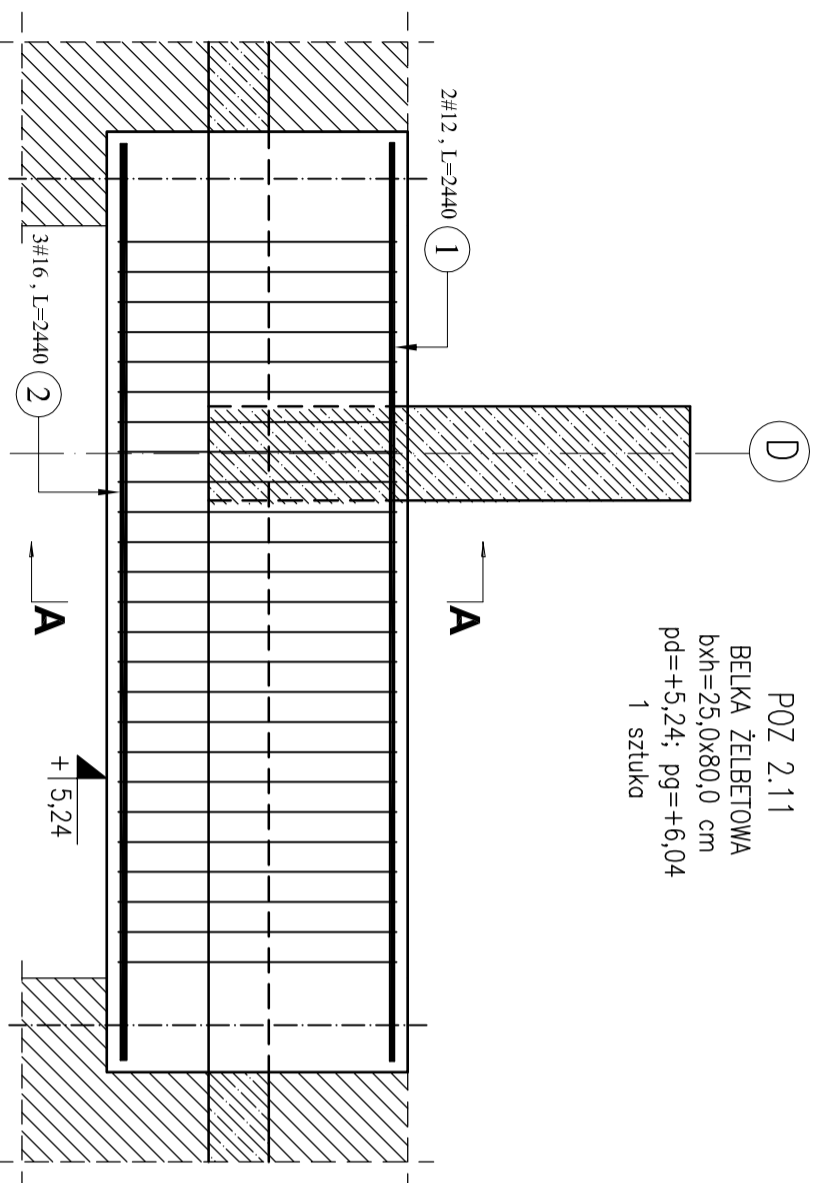
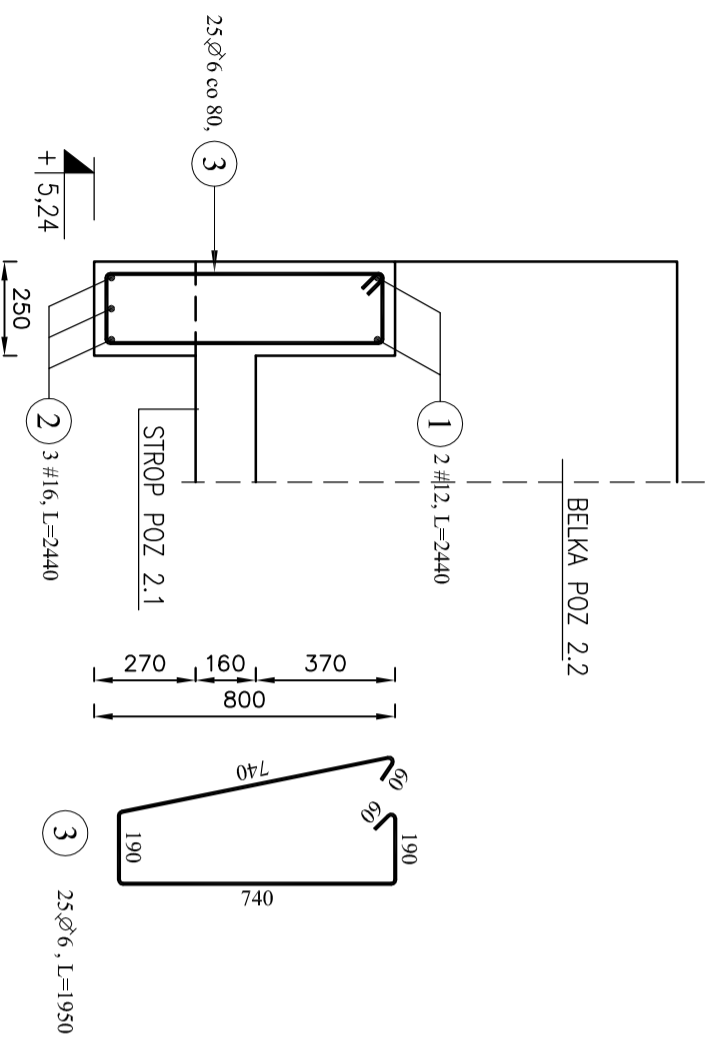


POZ 2.11  
 BELKA ŻELBETOWA  
 b×h=25,0×80,0 cm  
 pd=+5,24; pg=+6,04  
 1 sztuka



A-A



Poz.	Średnica (mm)	Długość (mm)	Ilość		Długość łączna (m)			
			w elementach	elementów ogółem	A-I	A-IIIN	A-IIIIN	
1	12	2440	2	1	2	∅ 6	# 12	# 16
2	16	2440	3	1	3			7,32
3	6	1950	25	1	25			
Masa 1 m pręta (kg/m)					0,22		0,89	1,58
Długość wg średnic (m)					48,75		4,88	7,32
Masa łączna wg średnic (kg)					10,82		4,33	11,57
Ogółem (kg)							26,72	

B1: PPP = ±0,00 = 1,30 m.n.p.m.

BELKA ŻELBETOWA:  
 BETON C20/25,  
 STAL ZBROJENIOWA:  
 zbrojenie główne: A-IIIN (RB500W)  
 zbrojenie rozdzielcze: A-I  
 OTULENIE: 25mm  
 POZIOM POSADOWIENIA WG RYS. K3  
 ROZPATRYWAĆ ŁĄCZNIE Z PW ARCHITEKTURY

**portel** | pracownia projektowa

profesjonalnie zmieniamy marzenia w rzeczywistość  
 Portel-PP Sp. z o.o. Spółka Komandytowa  
 71-604 Szczecin, ul.Błkrodowej Jadwigi 47/9, tel: 695 15 15 42, 091 81 22 199,  
 biuro@portel-pp.pl  
 www.portel-pp.pl

## PROJEKT WYKONAWCZY OSIEDLA MIESZKANIOWEGO W STEPNICY

Temat:

Stepnica, dz. nr 512/10, 512/26, 512/27, 512/28,  
 512/29, 512/30, 512/32 obręb Stepnica, powiat gołeniewski  
 adres inwestycji:  
 Gmina Stepnica z siedzibą w Urzędzie Gminy  
 72-112 Stepnica, ul.Kościszki 4  
 Inwestor:

mgr inż. Marcin Karpiński  
 upr. nr ZAP/0004/P00K/10  
 projektant  
 mgr inż. Kazimierz Wroński  
 upr. nr 88/SZ/78  
 sprawdzający

BELKA ŻELBETOWA POZ 2.11

rys.

konstrukcja

1:20

data: \_\_\_\_\_  
 PV: \_\_\_\_\_  
 data: \_\_\_\_\_

K3.4

nr rys.

UWAGA:  
 Kopiewanie, publikacje oraz wszelkie inne formy wykorzystania projektu  
 bez zgody autorów będą naruszeniem przepisów wynikających z  
 Ustawy z dnia 4.02.1994 r. o prawie autorskim i prawach pokrewnych.