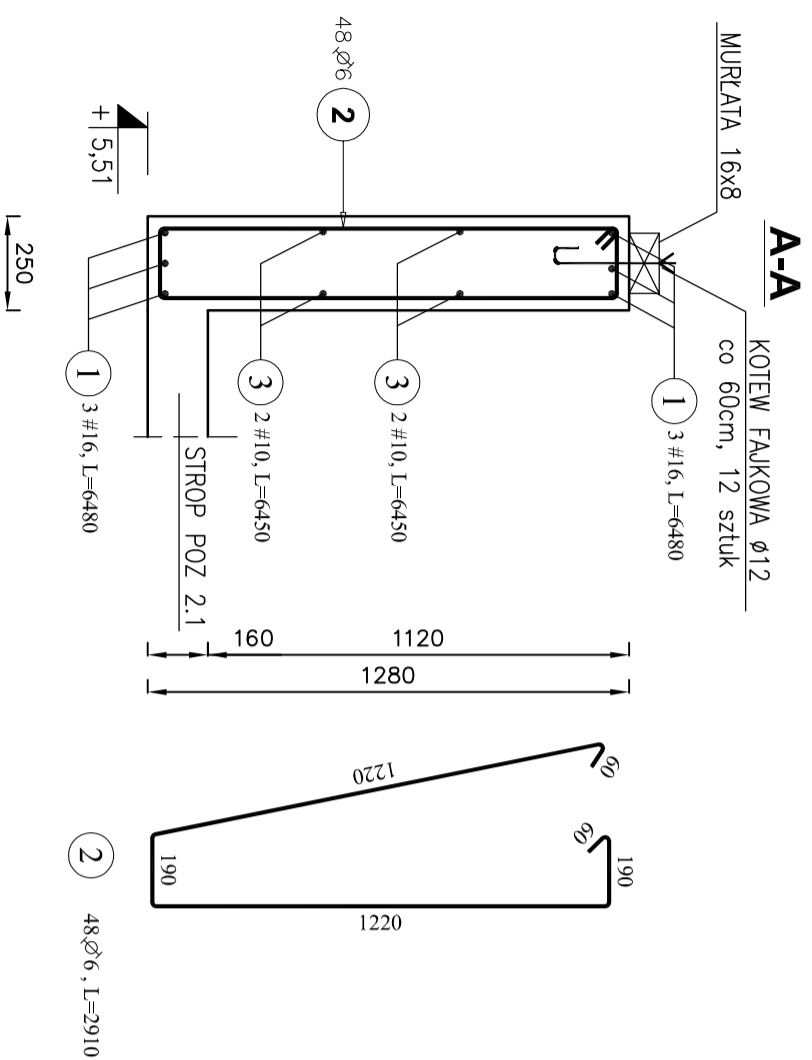
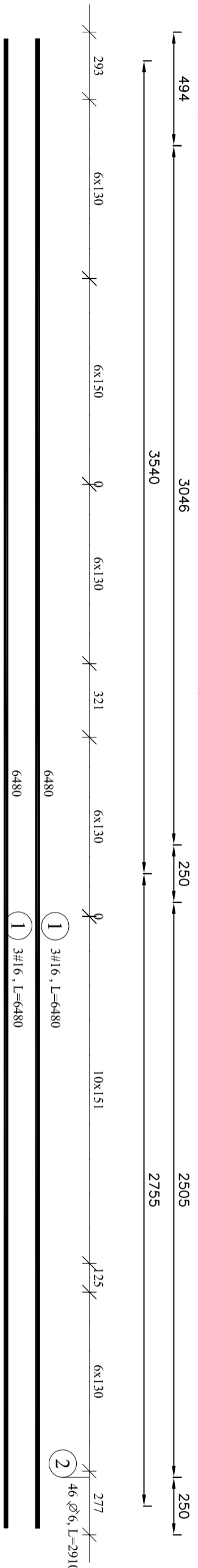
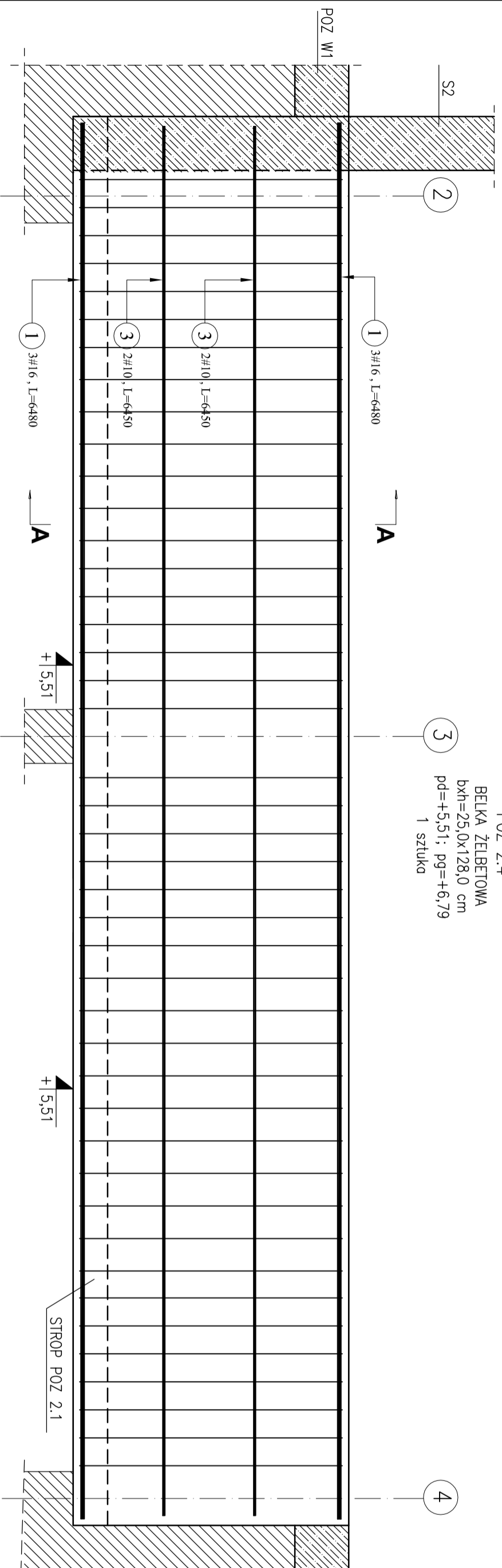


POZ 2.4  
 BELKA ŻELBETOWA  
 b×h=25,0×128,0 cm  
 pd=+5,51; pg=+6,79  
 1 sztuka



Poz.	Średnica (mm)	Długość (mm)	Ilość			Długość łączna (m)		
			w elementach	elementów	ogółem	A-I	# 10	A-IIIN
1	16	6480	6	1	6	Ø 6	# 10	# 16
2	6	2910	46	1	46			38,88
3	10	6450	4	1	4			
Masa 1 m pręta (kg/m)						0,22	0,62	1,58
Długość wg średnic (m)						133,86	25,80	38,88
Masa łączna wg średnic (kg)						29,72	15,92	61,43
Ogółem (kg)								107,07

B1: PPP = ±0,00 = 1,30 m.n.p.m.

**portal** | pracownia projektowa

Portal-PP Sp. z o.o. Spółka Komandytowa  
 71-604 Szczecin, ul. Bi. Królowej Jadwigi 47/9, tel. 895 15 15 42, 091 81 22 199,  
 biuro@portal-pp.pl  
 www.portal-pp.pl

**PROJEKT WYKONAWCZY OSIEDLA  
 MIESZKANIOWEGO W STEPNICY**

temat:  
 Stepnica, dz. nr 512/10, 512/26, 512/27, 512/28,  
 512/29, 512/30, 512/32 obręb Stepnica, powiat goleniowski  
 adres inwestycji:  
 Gmina Stepnica z siedzibą w Urzędzie Gminy  
 72-112 Stepnica, ul. Kosciuszki 4  
 inwestor:

mgr inż. Marcin Kamiński  
 upr. nr ZAP/0004/P/OK/10  
 projektant:  
 mgr inż. Kazimierz Wroński  
 upr. nr 88/SZ/78  
 sprawdzający:

**BELKA ŻELBETOWA POZ 2.4**

rys.  
**konstrukcja** 1:20  
 data: \_\_\_\_\_ skala: \_\_\_\_\_  
 PW: \_\_\_\_\_ Szczecin, luty 2012 r.  
 data: \_\_\_\_\_ data: \_\_\_\_\_  
**K3.3**

UWAGA:  
 Kopiaowanie, publikacja oraz wszelkie inne formy wykorzystania projektu bez zgody autorów będą naruszeniem przepisówwykających z Ustawy z dnia 4.02.1994 r. o prawie autorskim i prawach pokrewnych.