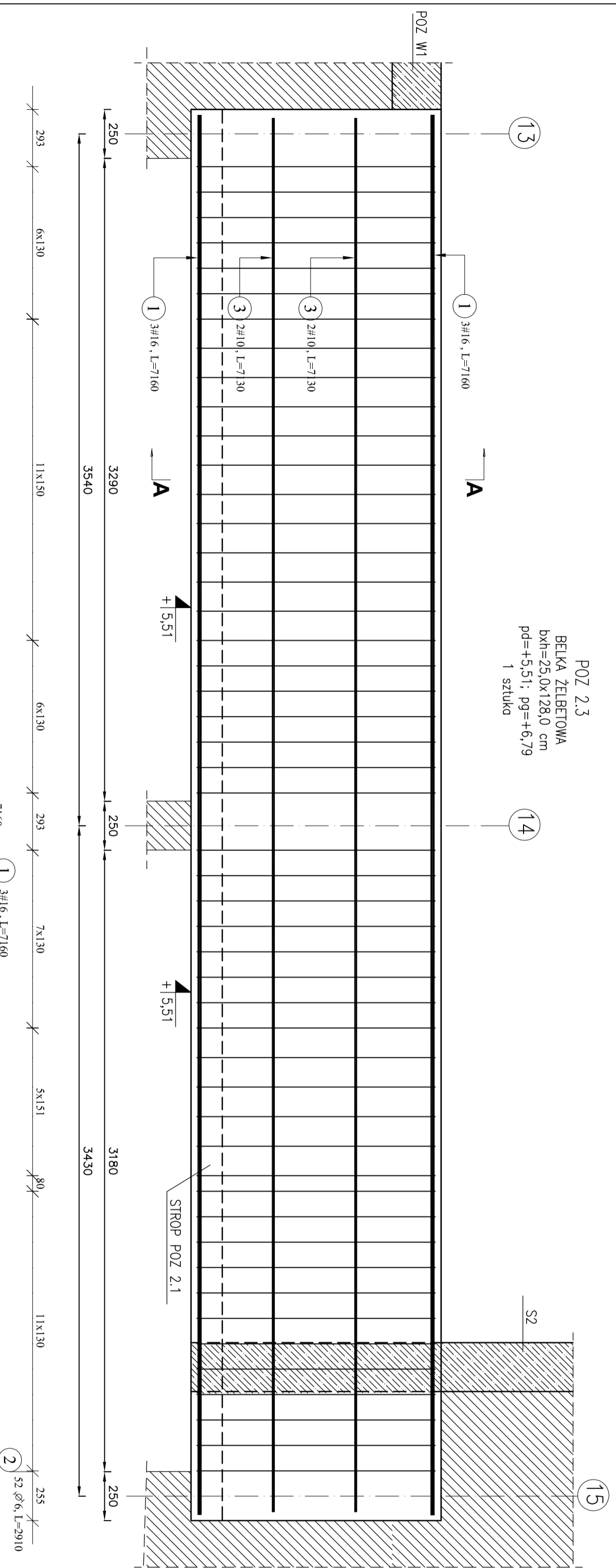


POZ 2.3
BELKA ŻELBETOWA
b×h=25,0x128,0 cm
pd=+5,51; pg=+6,79
1 sztuka



A-A

KOTEW FALKOWA $\varnothing 12$
co 60cm, 12 sztuk

MURLATA 16x8

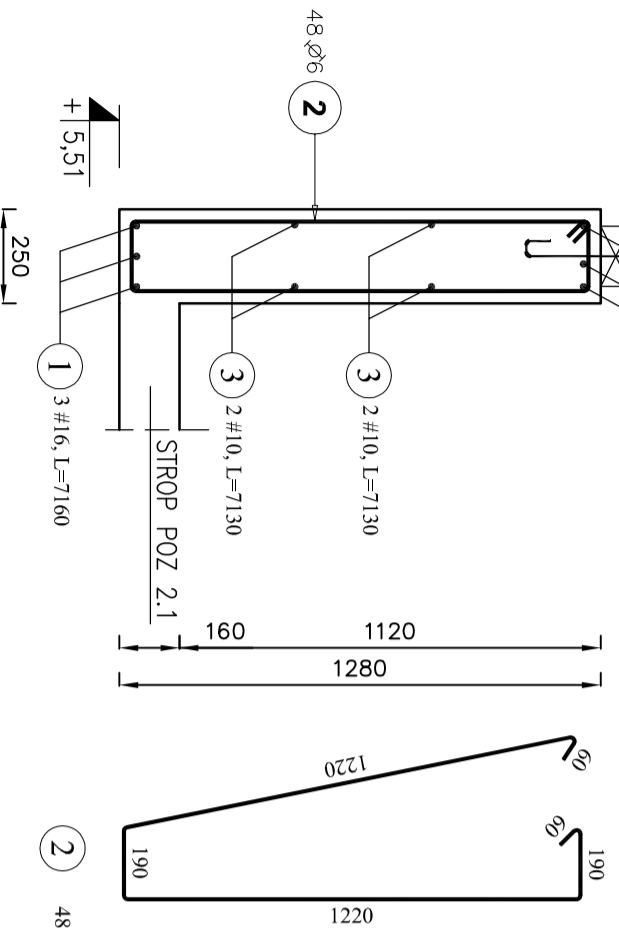
1 3 #16, L=7160

3 2 #10, L=7130

3 2 #10, L=7130

1 3 #16, L=7160

STRÓP POZ 2.1



2 48 $\varnothing 6$, L=2910

Poz.	Średnica (mm)	Długość (mm)	Ilość			Długość łączna (m)		
			w elementach	elementów ogółem	A-I	# 10	A-IIIIN	# 16
1	16	7160	6	1	6	$\varnothing 6$	# 10	# 16
2	6	2910	52	1	52	151,32		42,96
3	10	7130	4	1	4		28,52	
Masa 1 m pręta (kg/m)			0,22		0,62		1,58	
Długość wg średnic (m)			151,32		28,52		42,96	
Masa łączna wg średnic (kg)			33,59		17,60		67,88	
Ogółem (kg)							119,07	

B1: PPP = $\pm 0,00 = 1,30$ m.n.p.m.

portal | pracownia projektowa

profesjonalnie zmięlamy marzenia w rzeczywistość

Portal-PP Sp. z o.o. Spółka Komandytowa
71-604 Szczecin, ul. Bł. Królowej Jadwigi 47/9, tel: 895 15 15 42, 091 81 22 199,
biuro@portal-pp.pl
www.portal-pp.pl

PROJEKT WYKONAWCZY OSIEDLA MIESZKANIOWEGO W STEPNICY

temat:

Stepnica, dz. nr 512/10, 512/26, 512/27, 512/28,
512/29, 512/30, 512/32 obręb Stepnica, powiat gołeniewski

adres inwestycji:
Gmina Stepnica z siedzibą w Urzędzie Gminy

72-112 Stepnica, ul. Kosciuszki 4

inwestor:

mgr inż. Marcin Kamiński
upr. nr ZAP/0004/P/OK/10

projektant:

mgr inż. Kazimierz Wroński
upr. nr 88/SZ/78

sprawca: gpr:

BELKA ŻELBETOWA POZ 2.3

rys.

konstrukcja

1:20

data: _____
skala: _____
Szczecin, luty 2012 r.

K3.2

nr rys.

UWAGA:

Kopowanie, publikacja oraz wszelkie inne formy wykorzystania projektu bez zgody autorów będą naruszeniem przepisów wydających z Ustawy z dnia 4.02.1994 r. o prawie autorskim i prawach pokrewnych.