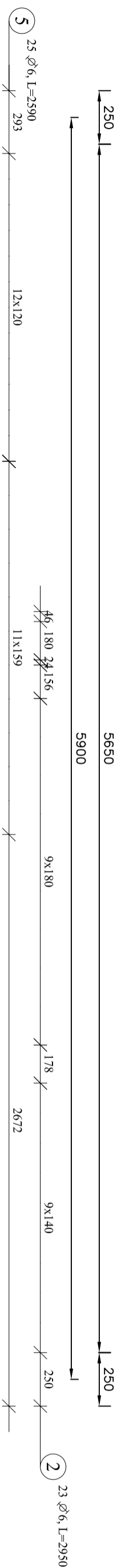
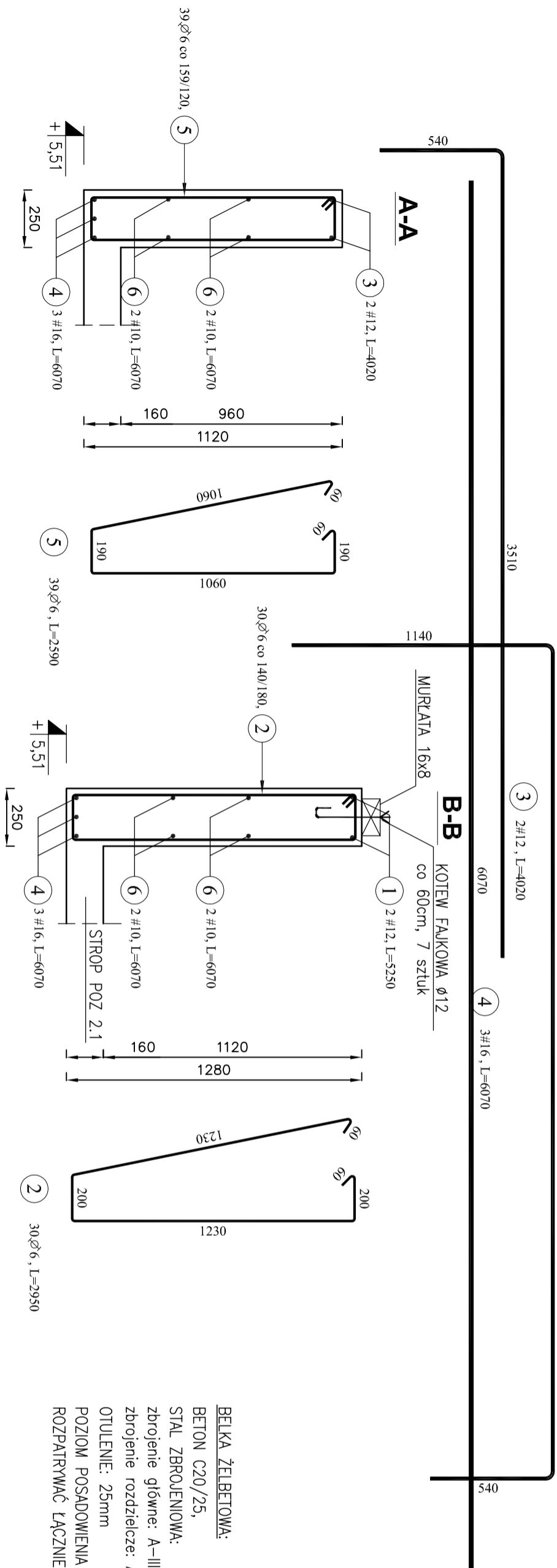


POZ 2.2
BELKA ŻELBETOWA
bxbh=25,0x12,0/128,0 cm
pd=+5,51; pg=+6,63/+6,79
1 sztuka

Poz.	Średnica (mm)	Długość (mm)	Ilość			Długość łączna (m)		
			w elementach	ogółem	A-I	A-III	# 16	
1	12	5250	2	2	ϕ 6	# 10	# 12	# 16
2	6	2990	23	1			10,50	
3	12	4020	2	1			8,04	
4	16	6070	3	1				18,21
5	6	2630	25	1				
6	10	6070	4	1			24,28	
Masa 1 m pręta (kg/m)					0,22	0,62	0,89	1,58
Długość wg średnic (m)					134,52	24,28	18,54	18,21
Masa łączna wg średnic (kg)					29,86	14,98	16,46	28,77
Ogółem (kg)					90,08			



BELKA POZ 2.11



3 2#12, L=4020

4 3#16, L=6070

3 2#12, L=5250

1 2#12, L=5250

2 30#6, L=2950

3 2#10, L=6070

4 3#16, L=6070

5 39#6, L=159/120

6 2#10, L=6070

7 2#10, L=6070

8 2#10, L=6070

9 2#10, L=6070

10 2#10, L=6070

11 2#10, L=6070

12 2#10, L=6070

13 2#10, L=6070

B1: PPP = ±0,00 = 1,30 m.n.p.m.

portal | pracownia projektowa
profesjonalnie zmieniamy marzenia w rzeczywistość

Portal-PP Sp. z o.o. Spółka Komandytowa
71-604 Szczecin, ul. Bi. Królowej Jadwigi 47/9, tel: 695 15 15 42, 091 81 22 199,
biuro@portal-pp.pl
www.portal-pp.pl

**PROJEKT WYKONAWCZY OSIEDLA
MIESZKANIOWEGO W STEPNICY**

temat:

Stepnica, dz. nr 512/10, 512/26, 512/27, 512/28,
512/29, 512/30, 512/32 obręb Stepnica, powiat gołeniewski
adres inwestycji:
Gmina Stepnica z siedzibą w Urzędzie Gminy
72-112 Stepnica, ul. Kosciuszki 4
inwestor:

mgr inż. Marcin Kamiński
upr. nr ZAP/0004/P00K/10
projektant:

mgr inż. Kazimierz Wroński
upr. nr 88/SZ/78
sprawca:

BELKA ŻELBETOWA POZ 2.2

rys.

konstrukcja

1:20

skala: Szczecin, luty 2012 r.

K3.1

tytuł:

PMW

nr rys.

BELKA ŻELBETOWA:
BETON C20/25,
STAL ZBROJENIOWA:
zbrojenie główne: A-III (RB500W)
zbrojenie rozdzielcze: A-I
OTULENIE: 25mm
POZIOM POSADOWIENIA WG RYS. K3
ROZPATRYWAĆ ŁĄCZNIE Z PW ARCHITEKTURY

UMAGA:
Kopowanie, publikacja oraz wszelkie inne formy wykorzystania projektu
bez zgody autorów będą naruszeniem przepisów wynikających z
Ustawy z dnia 4.02.1994 r. o prawie autorskim i prawach pokrewnych.