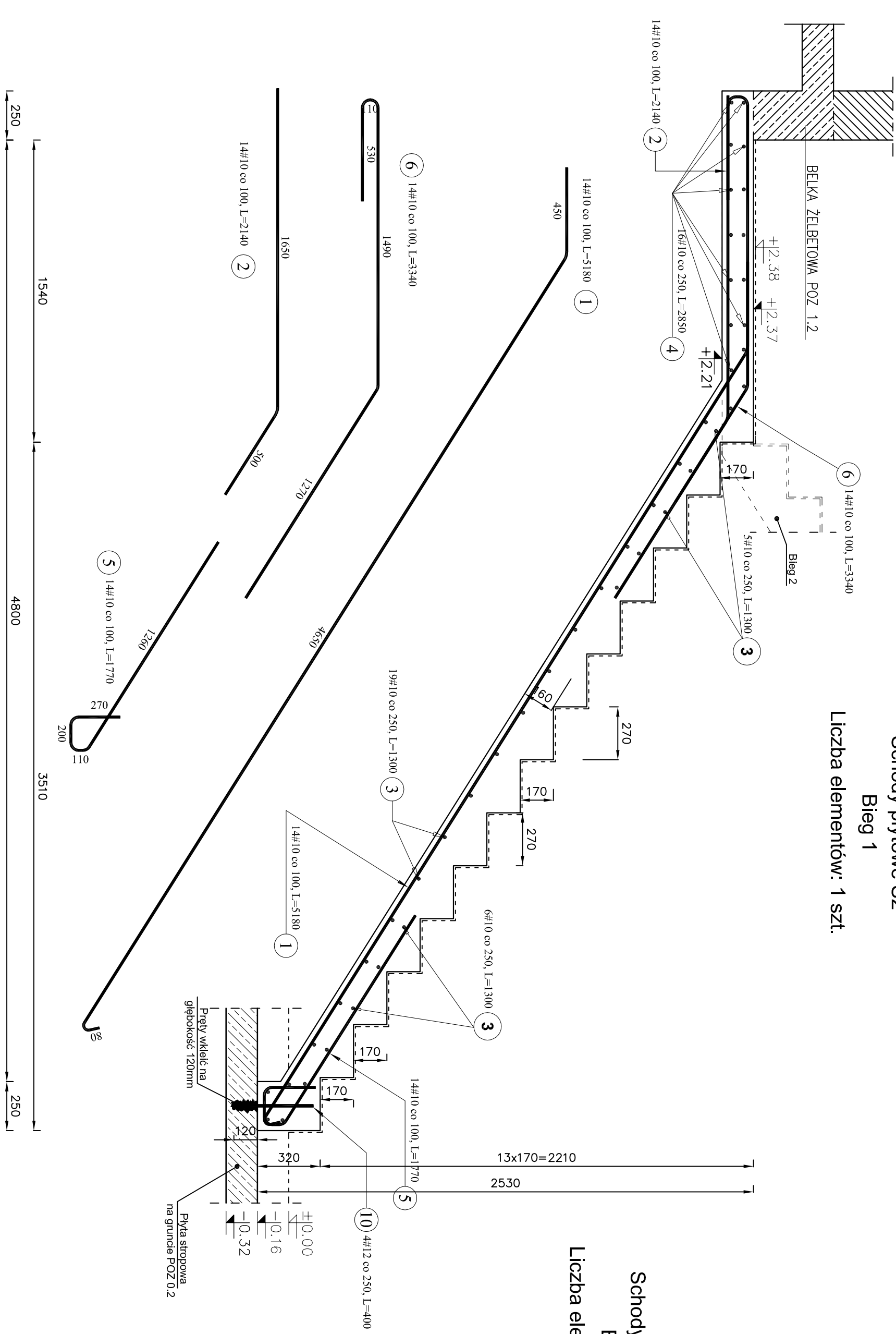


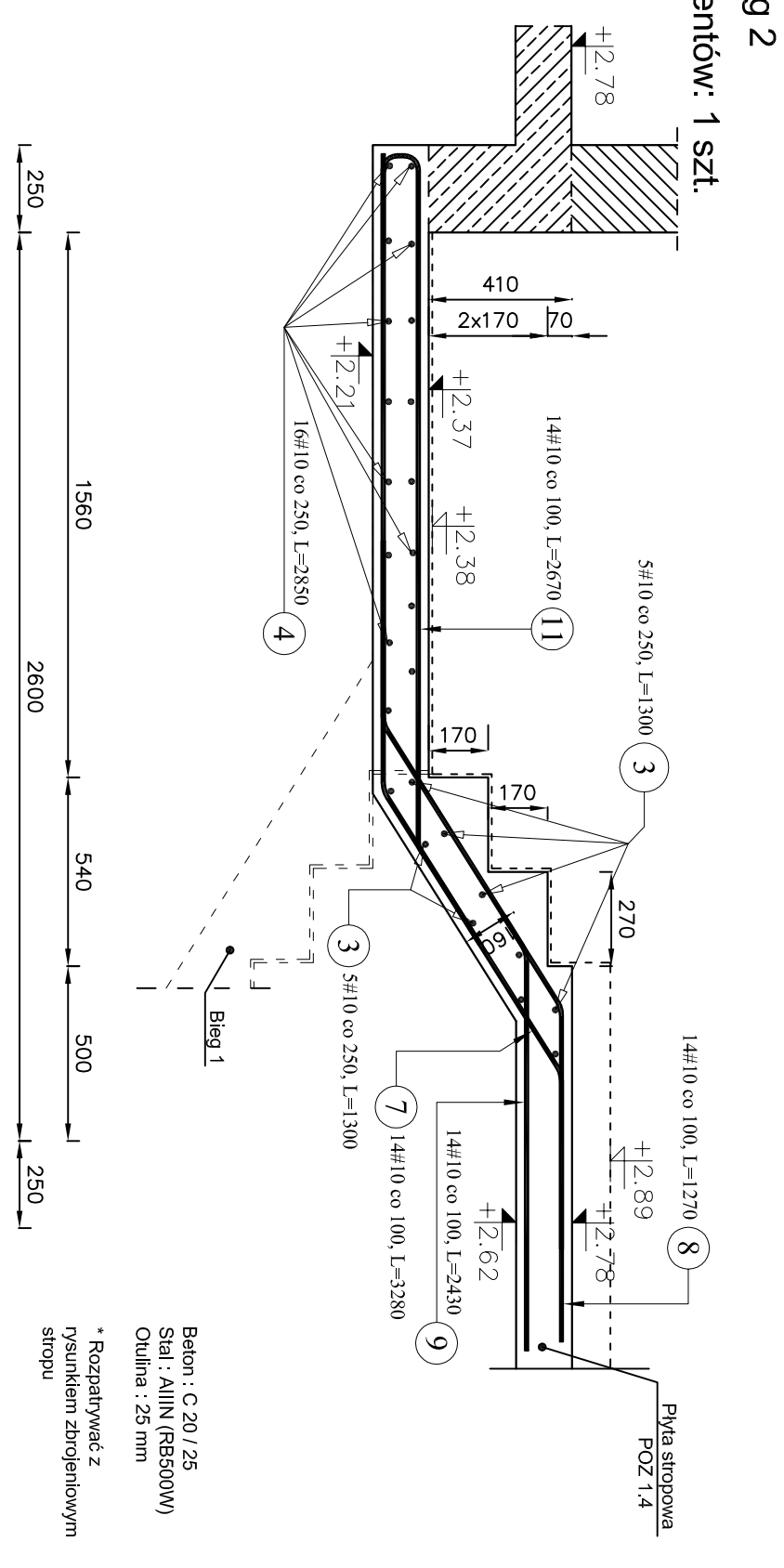
Schody płytowe S2 Bieg 1

Liczba elementów: 1 szt.



Schody płytowe S2 Bieg 2

Liczba elementów: 1 szt.



Elementy	Nazwa	Liczba	Nr pręta	Średnica	Długość (m)	Liczba prętów		Długość całkowita (m)	Długość całkowita wg typów stali i śr. pręta (mm)	
						w elementach	ogółem		# 10	# 12
Bieg 1	1	1	1	10	5,18	14	14	72,52	72520	
			2	10	2,14	14	14	29,96	29960	
			3	10	1,30	30	30	39,00	39000	
			4	10	2,85	16	16	45,60	45600	
			5	10	1,77	14	14	24,78	24780	
			6	10	3,34	14	14	46,76	46760	1600
			10	12	0,40	4	4	1,60		
			3	10	1,30	10	10	13,00	13000	
			7	10	3,28	14	14	45,92	45920	
			8	10	1,27	14	14	17,78	17780	
Bieg 2	1	1	9	10	2,43	14	14	34,02	34020	
			10	10	2,43	14	14	34,02	34020	
			11	10	2,67	14	14	37,38	37380	
Długość wg średnic (m)									407	2
Masa łączna wg średnic (kg)									250,95	1,42
Ogółem (kg)									252,37	

Beton : C 20 / 25
 Stal : A-IIIIN (REB500W)
 Osiłna : 25 mm
 * Rozpatrywać z
 rysunkiem zbrojenowym
 stropu

rys.	1:20	K2.6
konstrukcja	1:20	
branża	SB	
PW	Szczecin, luty 2012 r.	
tytuł		nr/rys.

Poz. 1.7 : Schody płytowe S2, bieg 1 i 2 - zbrojenie

UWAGA:
 Kopia, publikacja oraz wszelkie inne formy wykorzystania projektu bez zgody
 autorów będą naruszeniem przepisów wytycznych z listawy z dnia 4.02.1994 r. o prawie
 autorskim i prawach pokrewnych.

B1: PPP ±0,00 = 1,30 m.n.p.m.
portal | pracownia projektowa
 profesjonalnie zmięlamy marzenia w rzeczywistość
 Portal-PP Sp. z o.o. Spółka Komandytowa
 71-604 Szczecin, ul.Bł.Królowej Jadwigi 47/9, tel. 895 15 15 42, 091 81 22 199,
 biuro@portal-pp.pl
 www.portal-pp.pl

PROJEKT WYKONAWCZY OSIEDLA MIESZKANOWEGO W STEPNICY

biuro:
 Stepnica, dz. nr 512/10, 512/26, 512/27, 512/28,
 512/29, 512/30, 512/32, obręb Stepnica, powiat goleniowski
 adres inwestycji:
 Gmina Stepnica z siedzibą w Urzędzie Gminy
 72-112 Stepnica, ul. Kościuszki 4
 inwestor:
 mgr inż. Marcin Karpinski
 ul. nr ZAP/004/POOK/10
 projektant:
 mgr inż. Kazimierz Wnorowski
 ul. nr 88/SZ/78
 spraczącej: