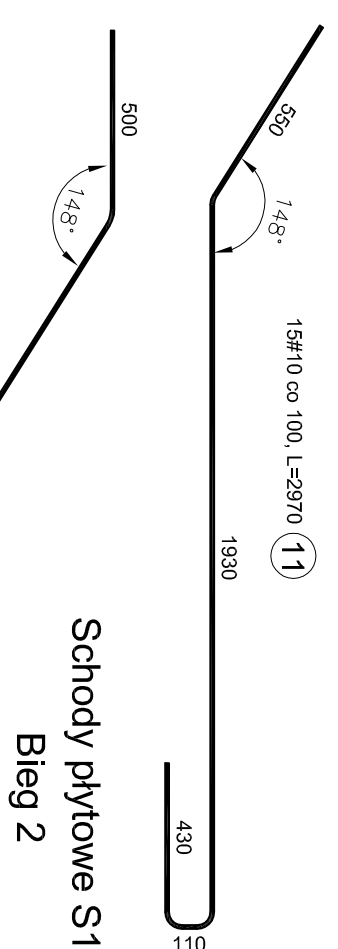
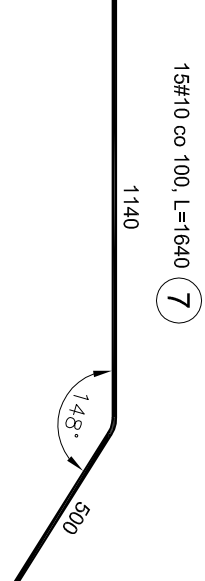
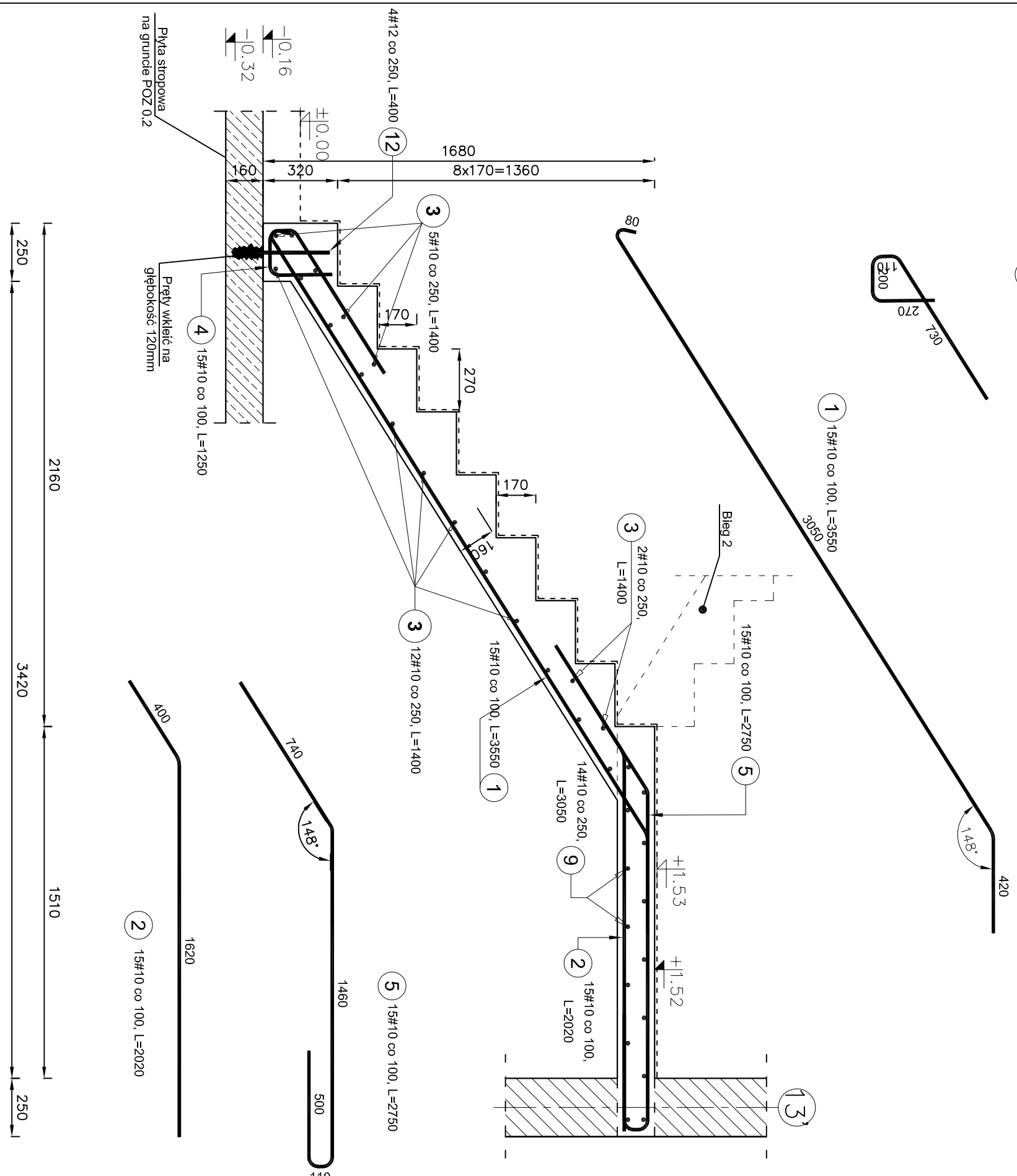


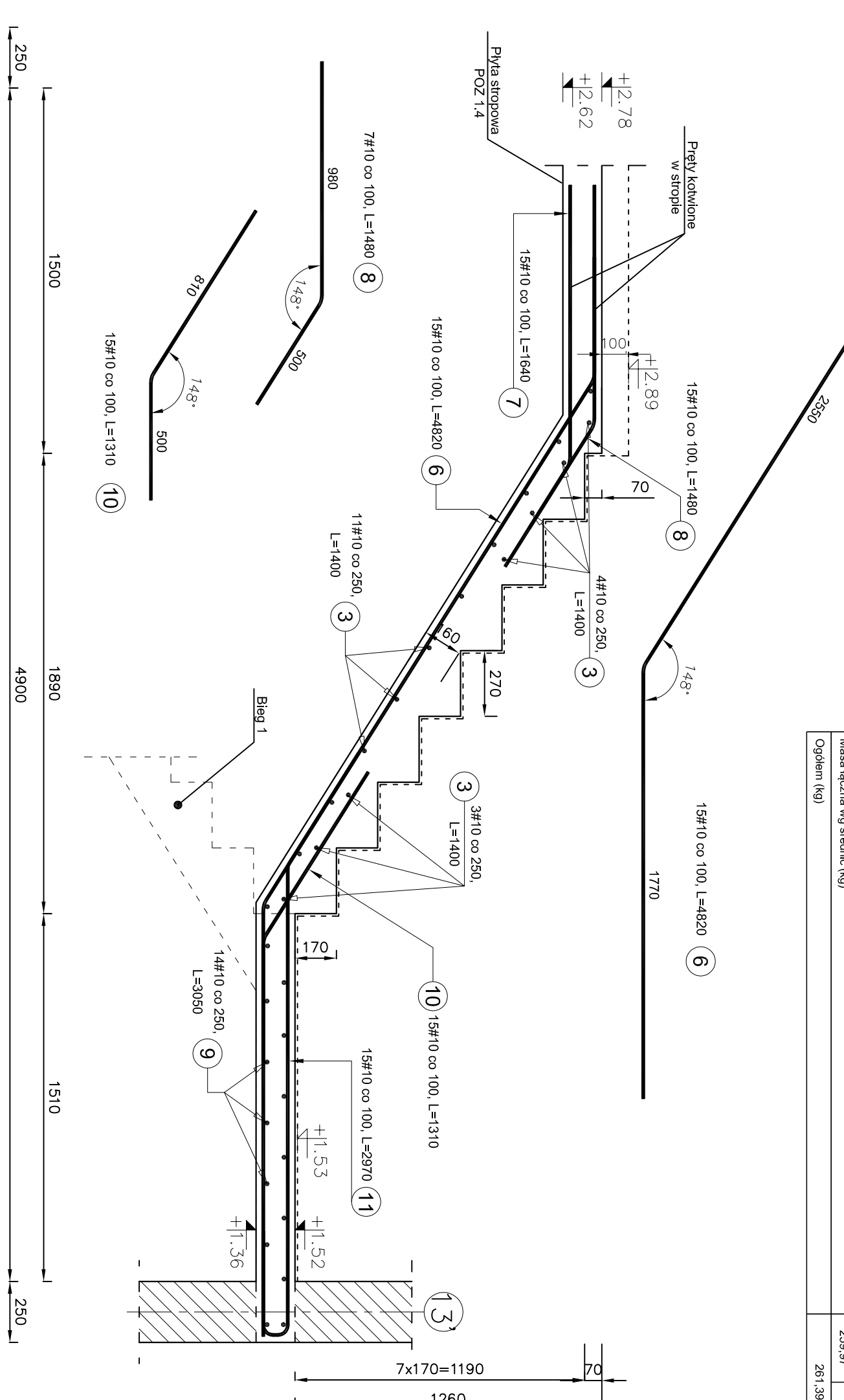
Schody płytowe S1' Bieg 1

Liczba elementów: 1 szt.



Schody płytowe S1' Bieg 2

Liczba elementów: 1 szt.



Elementy	Nr pręta	Średnica	Długość (m)	Liczba prętów		Długość całkowita (m)	Długość całkowita wg typów stali I s.r. pręta A-IIIIN	
				w elemencie	ogółem		# 10	# 12
Bieg 1	1	10	3,55	15	15	53,25		
	2	10	2,02	15	15	30,30		
	3	10	1,40	19	19	26,60		
Bieg 2	1	10	1,25	15	15	18,75		
	5	10	2,75	15	15	41,25		
	9	10	3,05	14	14	42,70		
	12	12	0,40	4	4	1,60		1600
	3	10	1,40	18	18	25,20		
	6	10	4,82	15	15	72,30		
	7	10	1,64	15	15	24,60		
	8	10	1,48	15	15	22,20		
	10	10	1,31	15	15	19,65		
	11	10	2,97	15	15	44,55		
	Masa łączna wg średnic (kg)						421	
Masa łączna wg średnic (kg)						259,97		1,42
Ogółem (kg)						261,39		

Beton : C 20 / 25
 Stal : AIIIIN (RB500W)
 Otulina : 25 mm
 * Rozparywać z
 rysunkiem zbrojeniovym
 stropu

B1: PPP = ±0,00 = 1,30 m.n.p.m.

portal | pracownia projektowa
 profesjonalnie zmiennym marzenia w rzeczywistość
 Portal-PP Sp. z o.o. Spółka Komandytowa
 71-604 Szczecin, ul.Błk Krolowej Jadwigi 47/9, tel. 895 15 15 42, 091 81 12 299,
 biuro@portal-pp.pl
 www.portal-pp.pl

PROJEKT WYKONAWCZY OSIĘDŁA MIESZKANOWEGO W STEPNICY

temat:
 Stepnica, dz. nr 512/10, 512/26, 512/27, 512/28,
 512/29, 512/30, 512/32 obręb Stepnica, powiat goleniowski
 adres inwestycji:
 Gmina Stepnica z siedzibą w Urzędzie Gminy
 72-112 Stepnica, ul.Kościuszki 4
 inwestor:
 mgr inż. Marcin Karpiński
 upr. nr ZAP/004/POOK/10
 projektant:
 mgr inż. Kazimierz Woźniak
 upr. nr 88/SZ/78
 sprawniczący:
 mgr inż. Kazimierz Woźniak

Poz. 1.6 : Schody płytowe S1', bieg 1 i 2
 - zbrojenie

rys.:
 konstrukcja 1:20
 wyznaczenie składek
 PW: Szczecin, luty 2012 r.
 data:

K2.5

UWAGI:
 Kopia i wydruk publikacji bez wszelkich innych form wykorzystania projektu bez zgody
 autorów będą naruszeniem przepisów wdrożonych z Ustawy z dnia 4.02.1994 r. o prawie
 autorskim i prawach pokrewnych.