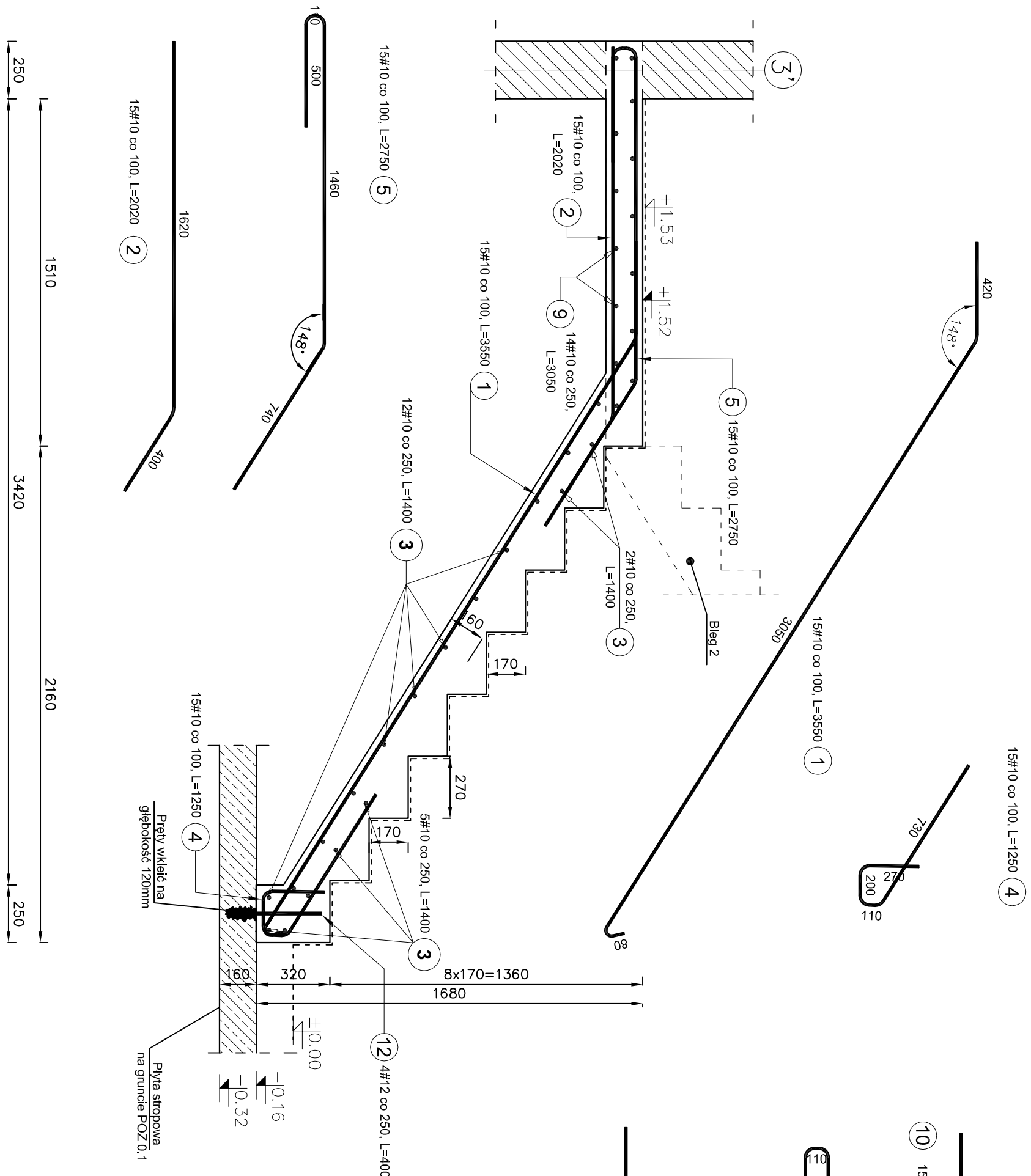


Schody płytowe S1

Bieg 1

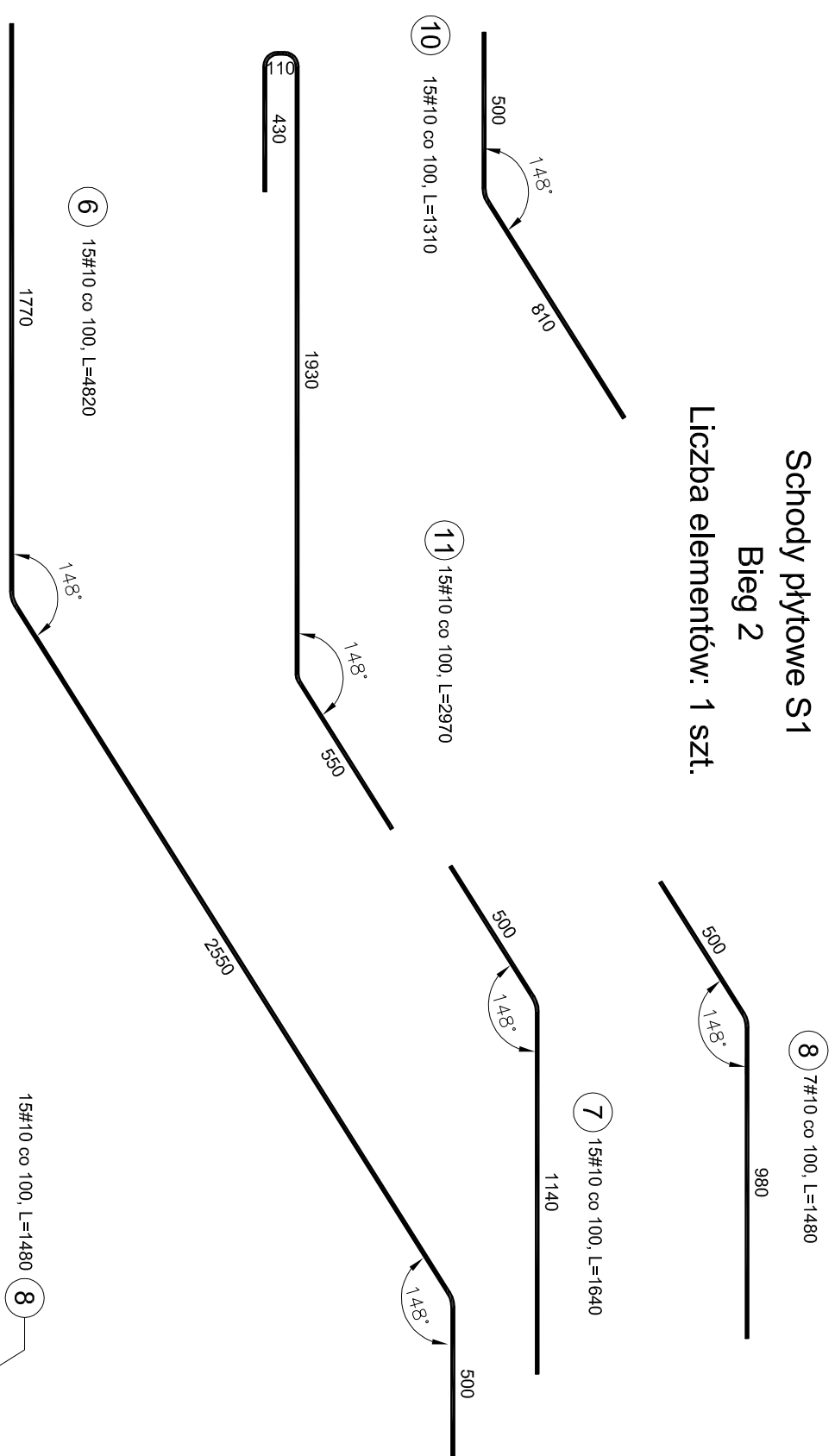
Liczba elementów: 1 szt.



Schody płytowe S1

Bieg 2

Liczba elementów: 1 szt.



Elementy	Nazwa	Liczba	Nr pręta	Średnica	Długość (m)	Liczba prętów		Długość całkowita (m)	Długość całkowita wg typów stali i śr. pręta (mm)	
						w elementach	ogółem		A-IIIIN	#12
Bieg 1	1	10	10	3,55	15	53,25	15	53,250		
	2	10	10	2,02	15	30,30	15	30,300		
	3	10	10	1,40	19	26,60	19	26,600		
	4	10	10	1,25	15	18,75	15	18,750		
	5	10	10	2,75	15	41,25	15	41,250		
	9	10	10	3,05	14	42,70	14	42,700		
	12	12	12	0,40	4	1,60	4	1,600		
	3	10	10	1,40	18	25,20	18	25,200		
	6	10	10	4,82	15	72,30	15	72,300		
	7	10	10	1,84	15	24,60	15	24,600		
	8	10	10	1,48	15	22,20	15	22,200		
Bieg 2	10	10	10	1,31	15	19,65	15	19,650		
	11	10	10	2,97	15	44,55	15	44,550		
	Masa łączna węg. średnic (kg)							421		2
Masa łączna węg. średnic (kg)							259,97		1,42	
Ogółem (kg)							261,39		1,42	

B1: PPP = ±0,00 = 1,30 m.n.p.m.

portal | pracownia projektowa

Profesjonalnie zrealizujemy marzenia w rzeczywistości
 Portal-PP Sp. z o.o. Spółka Komandytowa
 71-604 Szczecin, ul.Błk/Królowej Jadwigi 47/9, tel. 895 15 15 42, 091 81 22 199,
 biuro@portal-pp.pl
 www.portal-pp.pl

PROJEKT WYKONAWCZY OSIEDLA MIESZKANOWEGO W STEPNICY

Renat:
 Stepnica, dz. nr 512/10, 512/26, 512/27, 512/28,
 512/29, 512/30, 512/32 obręb Stepnica, powiat goleniowski
 adres inwestycji:
 Gmina Stepnica z siedzibą w Urzędzie Gminy
 72-112 Stepnica, ul.Kościszkki 4
 Inwestor:
 mgr inż. Marcin Karpinski
 upr. nr ZAP/004/POK/10
 Projektant:
 mgr inż. Kazimierz Włostki
 upr. nr 88/SZ/78
 Osułka : 25 mm
 Sprężniący:
 * Rozpatrywać z rysunkiem zbrojenowym strypu

Beton : C 20 / f25
 Stal : AIIIIN (RB500M)
 Osułka : 25 mm
 * Rozpatrywać z rysunkiem zbrojenowym strypu

UWAGA:
 Kopiacona, publikacja oraz wszelkie inne formy wykorzystania projektu bez zgody autorów będą naruszeniem przepisów wytycznych z listawy z dnia 4.02.1994 r. o prawie autorskim i prawach pokrewnych.

konstrukcja 1:20
 PW
 Szczecin, luty 2012 r.
K2.4