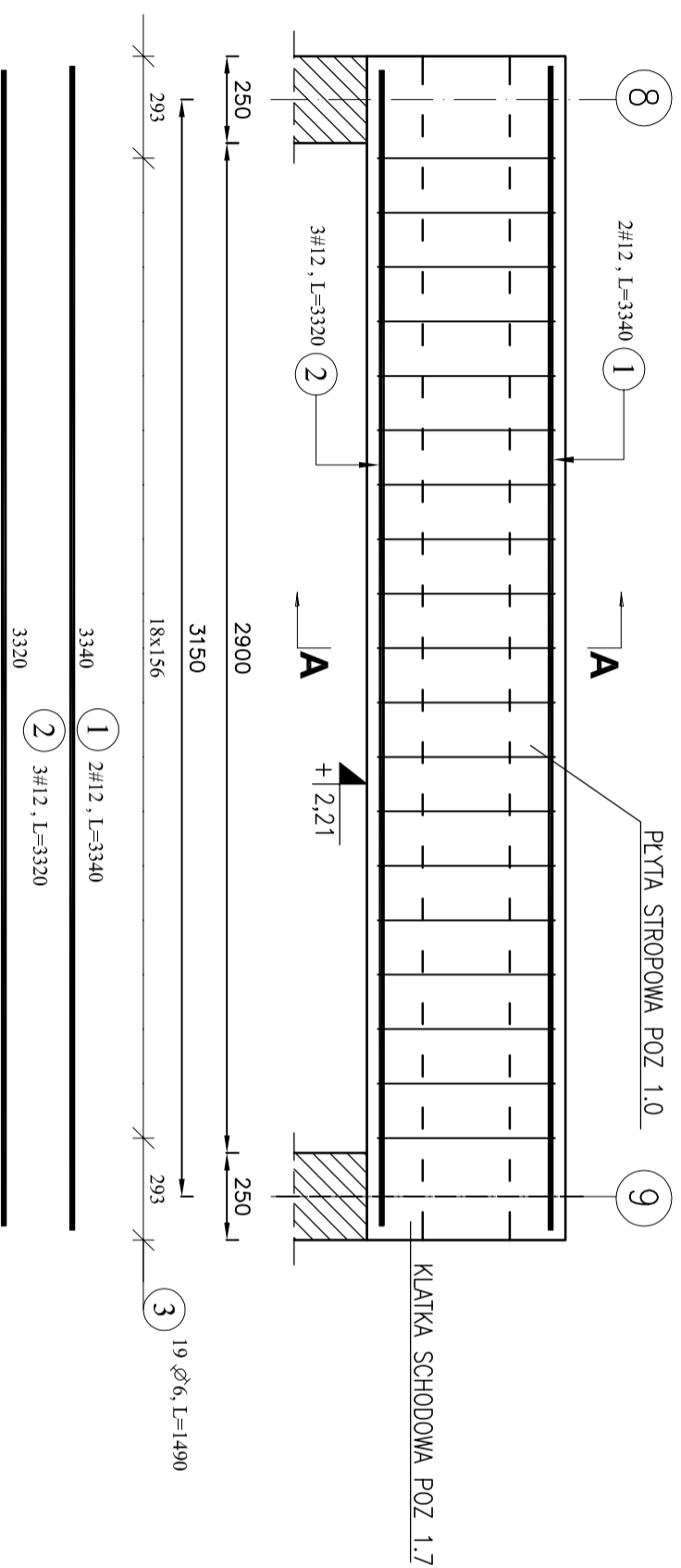
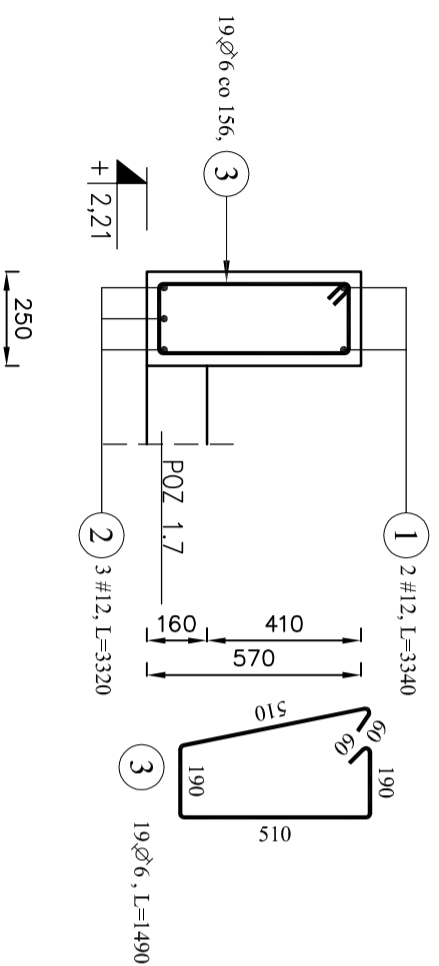


POZ 1.2
BELKA ŻELBETOWA
b×h=24,0×37,0 cm
pd=+2,25; pg=+2,60
1 sztuka



A-A



Poz.	Średnica	Długość (mm)	Ilość		Długość łączna (m)	
			w elementach	ogółem	A-I	A-IIIN
1	12	3340	2	1	6,68	# 12
2	12	3320	3	1	9,96	
3	6	1410	19	1	26,79	
Masa 1 m pręta (kg/m)					0,22	0,89
Długość wg średnic (m)					26,79	16,64
Masa łączna wg średnic (kg)					5,95	14,78
Ogółem (kg)						20,72

BELKA ŻELBETOWA:

BETON C20/25,

STAL ZBROJENIOWA:

zbrojenie główne: A-IIIN (RB500W)

zbrojenie rozdzielcze: A-I

OTULENIE: 25mm

POZIOM POSADOWIENIA WG RYS. K0

ROZPATRYWAĆ ŁĄCZNIE Z PW ARCHITEKTURY

B1: PPP = ±0,00 = 1,30 m.n.p.m.

portal | pracownia projektowa

profesjonalnie zmieniamy marzenia w rzeczywistość

Portal-PP Sp. z o.o. Spółka Komandytowa
71-604 Szczecin, ul.Bi.Królowej Jadwigi 47/9, tel: 695 15 15 42, 091 81 22 199,
biuro@portal-pp.pl
www.portal-pp.pl

PROJEKT WYKONAWCZY OSIEDLA MIESZKANIOWEGO W STEPNICY

temat:

Stepnica, dz. nr 512/10, 512/26, 512/27, 512/28,
512/29, 512/30, 512/32 obręb Stepnica, powiat gołeniewski

adres inwestycji:
Gmina Stepnica z siedzibą w Urzędzie Gminy

72-112 Stepnica, ul.Kościuszki 4

inwestor:

mgr inż. Marcin Kapinski
upr. nr ZAP/0004/P00K/10

projektant:

mgr inż. Kazimierz Wronski
upr. nr 88/SZ/78
sprawdzający:

BELKA ŻELBETOWA POZ 1.2

rys.:

konstrukcja

1:20

branża:

STAL

PW

Szczecin, luty 2012 r.

nr rys.

K2.1

UWAGA:

Kopowanie, publikacje oraz wszelkie inne formy wykorzystania projektu bez zgody autorów będą naruszeniem przepisówwnnkających z Ustawy z dnia 4.02.1994 r. o prawie autorskim i prawach pokrewnych.