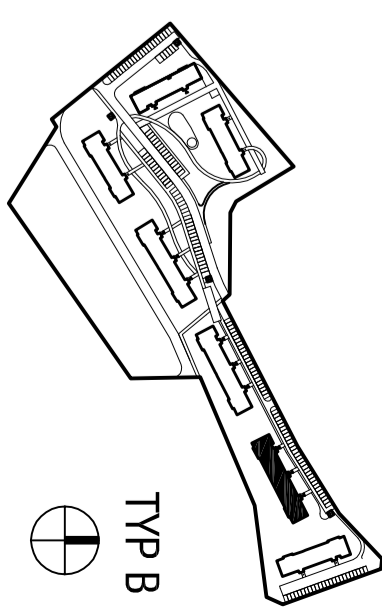
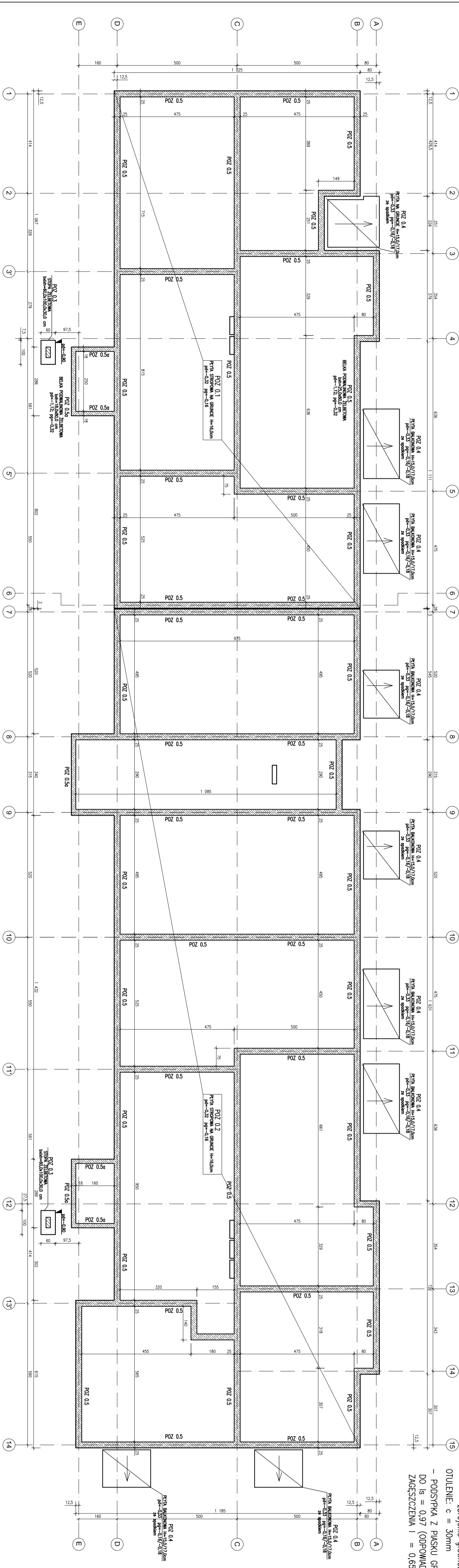


UKŁAD WARSTW [POZ 0.1, POZ 0.2]
 - PŁYTA ŻELBETOWA Z C20/25 W8 O GR. 160MM
 - ZBRZOJONE KRZYŻOWO wg PW;
 pg = 0,16
 - PODSYPKA Z PIASKU GRUBEGO ZAGĘSZCZONEGO
 DO Is = 0,97 (ODPOWIADAJĄCEMU STOPNIU
 ZAGĘSZCZENIA I = 0,65), O MIĄŻSZOŚCI 30cm.

ELEMENTY ŻELBETOWE PRZYZIEMIA:
 BETON C20/25
 STAL ZBRZOJENOWA:
 zbrojenie główne: A-IIIIn (RB500W)
 zbrojenie rozdzielcze: A-I
 OTULENIE: c = 30mm
 PŁYTY BALKONOWE PRZYZIEMIA:
 BETON C12/15
 STAL ZBRZOJENOWA:
 zbrojenie główne: A-IIIIn (RB500W)
 OTULENIE: c = 30mm

OTULENIE: c = 30mm
 - PODSYPKA Z PIASKU GRUBEGO ZAGĘSZCZONEGO
 DO Is = 0,97 (ODPOWIADAJĄCEMU STOPNIU
 ZAGĘSZCZENIA I = 0,65), O MIĄŻSZOŚCI 30cm.



B3:	PPP = ±0.00 = 1.60 m.n.p.m.
B2:	PPP = ±0.00 = 1.50 m.n.p.m.
B1:	PPP = ±0.00 = 1.30 m.n.p.m.

portal | pracownia projektowa
 profesjonalne rozwiązania w rzeczywistości
 Portal-PP Sp. z o.o. Spółka Komandytowa
 71-804 Szczecin, ul. Bł. Królowej Jadwigi 47/9, tel. 695 15 15 42, 091 81 22 199,
 biuro@portal-pp.pl
 www.portal-pp.pl

**PROJEKT WYKONAWCZY OSIEDLA
 MIESZKANIOWEGO W STEPNICY**
 Biuro:
 Stepnica dz. nr 512/10, 512/26, 512/27, 512/28,
 512/29, 512/30, 512/32 obręb Stepnica, powiat gołeniewski
 gmina Stepnica
 Gmina Stepnica z siedzibą w Urzędzie Gminy
 72-112 Stepnica, ul. Kosciuszki 4
 Inwestor:

mgr inż. Marcin Kamiński
 upr. nr ZAP/0004/POCK/10
 projektant
 mgr inż. Kacper Wroński
 upr. nr 8852/78
 sprawdzający

RZUT PRZYZIEMIA budynku B1
 1:100
 Szczecin, luty 2012 r.
K1

UWAGA:
 Kobięta, niepełnoletnie oraz wszelkie inne firmy wykorzystujące projekt bez zgody
 autorów będą narażone na odpowiedzialność z tytułu art. 402 § 1 pkt 1 i 2
 ustawy z dnia 18 sierpnia 1997 r. o prawie autorskim i prawach pokrewnych.