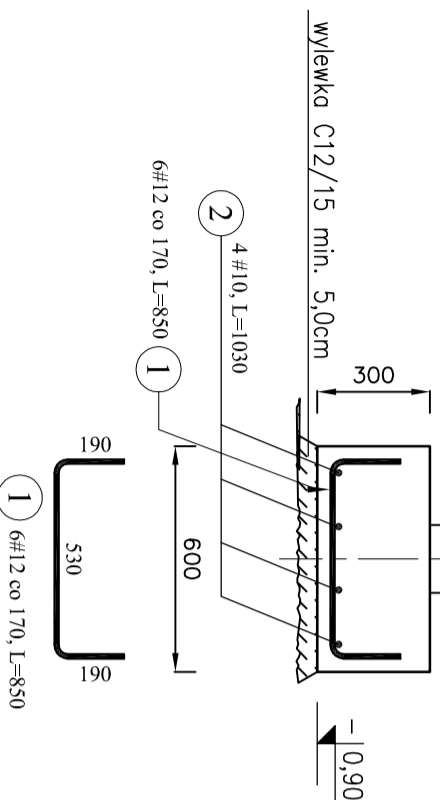
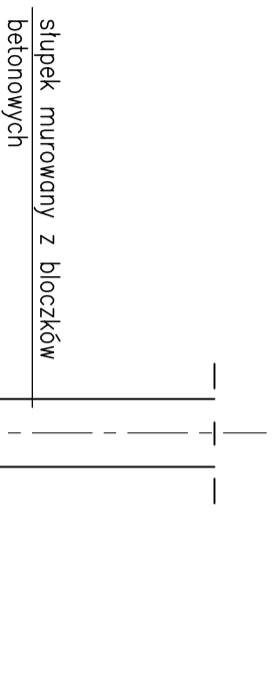
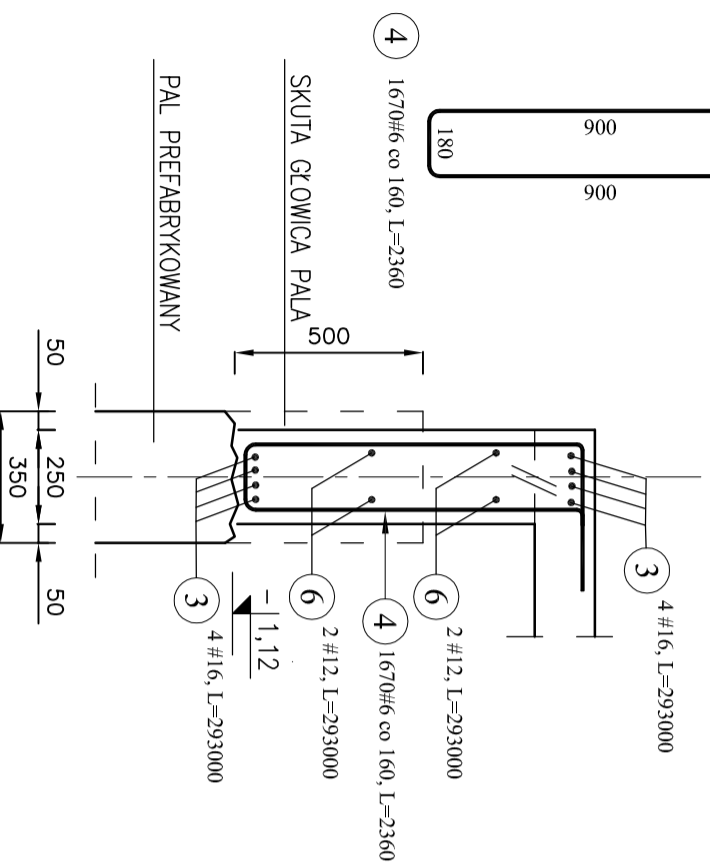


POZ 0.3
STOPA ŻELBETOWA
b_xh=60,0x100,0x30,0 cm
2 sztuki
pd=-0,90



POZ 0.5
BELKA PODWALINOWA ŻELBETOWA
b_xh=25,0x80,0 cm
pd=-1,12; pg=-0,32
L=267,0mb



Poz.	Średnica (mm)	Ilość				Długość łączna (m)			
		w elementach	elementów	ogółem	# 6	# 10	# 12	# 16	
1	12	6	2	12					
2	10	4	2	8		8,24			
3	16	293000	8	8				2344,00	
4	6	2360	1	1670				3941,20	
5	12	15000	4	4				60,00	
6	12	293000	4	4				1172,00	
7	6	2290	85	1				194,65	
8	16	15000	4	1				60,00	
Masa 1 m pręta (kg/m)				0,22	0,62	0,89	1,58		
Długość wg średnic (m)				4135,85	8,24	1242,20	2404,00		
Masa łączna wg średnic (kg)				918,16	5,08	1103,07	3798,32		
Ogółem (kg)				5824,64					

UWAGA:

- Po wykonaniu wykopu sprawdzić zgodność parametrów gruntu z założeniami.
- Dno w wykopie zabezpieczyć natychmiast po odsłonięciu warstwą betonu C10/15 o gr. 5 cm. Grunt w wykopie chronić przed zamokaniem.
- Układ zbrojenia w elementach żelbetowych wg schematu zbrojenia.

ELEMENTY ŻELBETOWE:

BETON C20/25,
BETON C12/15 – płyty balkonowe,
WYLEWKA C10/15

STAL ZBROJENIOWA:

zbrojenie główne: A-IIIIN (RB500W)

OTULENIE: 35mm

POZIOM POSADOWIENIA WG RYS. K0

ROZPATRYWAĆ ŁĄCZNIE Z PW ARCHITEKTURY

B1: PPP = ±0,00 = 1,30 m.n.p.m.

portal | pracownia projektowa

profesjonalnie zmieniamy marzenia w rzeczywistość

Portal-PP Sp. z o.o. Spółka Komandytowa
71-604 Szczecin, ul.Bi.Królowej Jadwigi 47/9, tel: 695 15 15 42, 091 81 22 199,
biuro@portal-pp.pl
www.portal-pp.pl

PROJEKT WYKONAWCZY OSIEDLA MIESZKANIOWEGO W STEPNICY

temat:

Stepnica, dz. nr 512/10, 512/26, 512/27, 512/28,
512/29, 512/30, 512/32 obręb Stepnica, powiat gołeniewski
adres inwestycji:
Gmina Stepnica z siedzibą w Urzędzie Gminy
72-112 Stepnica, ul.Kościuszki 4
inwestor:

mgr inż. Marcin Kapłinski
upr. nr ZAP/0004/P/OK/10
projektant:

mgr inż. Kazimierz Wronski
upr. nr 88/SZ/78
sprawdzający:

ELEMENTY ZBROJENIOWE PRZYZIEMIA

rys.

konstrukcja

1:20

tytuł: **K1.1**
branża: **STAL**
PW: **Szczecin, luty 2012 r.**
data: _____
nr rys. _____

UWAGA:

Kopowanie, publikacje oraz wszelkie inne formy wykorzystania projektu bez zgody autorów będą naruszeniem przepisów wyliczających z Ustawy z dnia 4.02.1994 r. o prawie autorskim i prawach pokrewnych.