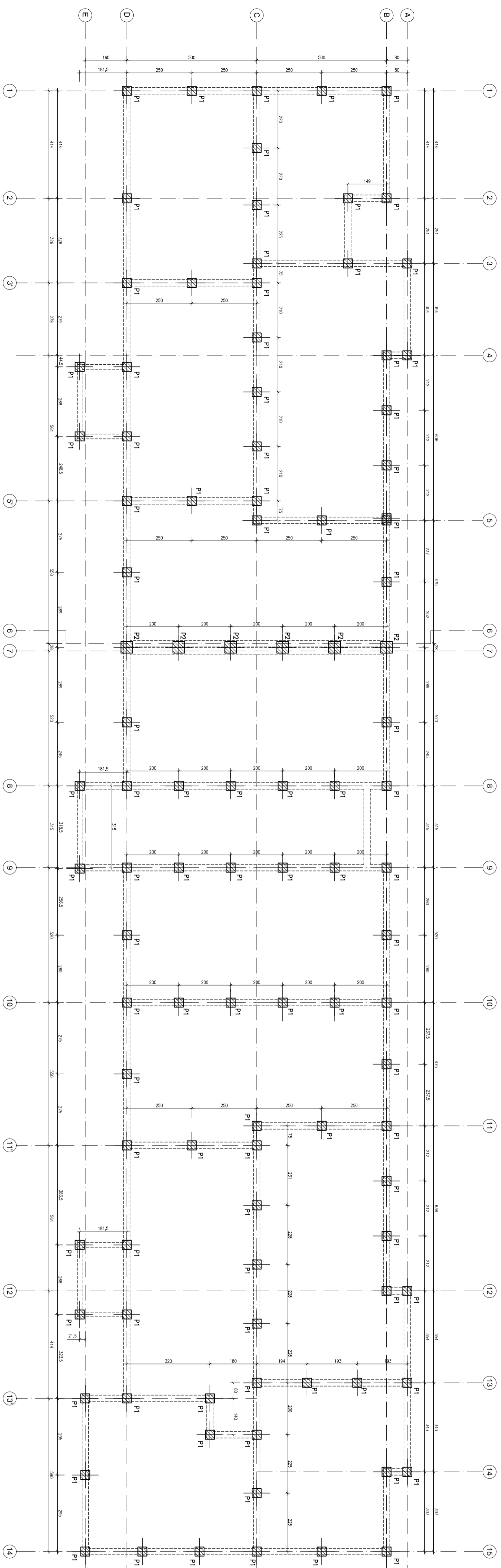


TYP B

B3:	PPP = ±0,00 = 1,60 m.n.p.m.
B2:	PPP = ±0,00 = 1,50 m.n.p.m.
B1:	PPP = ±0,00 = 1,30 m.n.p.m.

**portal** | pracownia projektowa  
 profesjonalnie zmienniamy marzenia w rzeczywistość  
 Portal-PP Sp. z o.o. Szklka Komandytowa  
 71-804 Szczecin, ul. Błk Krolewej Jadwigi 47/9, tel. 695 15 15 42, 091 81 22 199,  
 biuro@portal-pp.pl  
 www.portal-pp.pl

**PALE PREFABRYKOWANE WBIJANE:  
 PALOWNICA Z MŁOTEM HYDRAULICZNYM  
 LUB SPALINOWYM**  
 P1 – 350x350mm – 97 sztuł L=8,0m  
 P2 – 450x450mm – 6 sztuł L=7,0m  
 zbrojenie główne: A-IIIN (RB500W)  
 zbrojenie rozdzielcze: A-I  
 pg=-1,12  
 pd=-9,12/-8,12



**UWAGA:**  
 W MIEJSCU POSADOWIENIA BUDYNKU WYKONAĆ  
 PODSTYPKĘ Z PASKU GRUBEJEGO ZAGĘSZCZONEGO  
 DO  $l_s = 0,97$  (ODPOWADAJĄCEMU STOPNIU  
 ZAGĘSZCZENIA  $I = 0,65$ ), O MĄŻSZOŚCI min 100cm.  
 NASTRZYKAĆ GRUNT NA ISTNIEJĄCY POZIOM TERENU  
 JAKO PODŁOŻE DO PORUSZANIA SIĘ PALOWNICY

**UWAGA:**  
 DOPUSZCZA SIĘ ZMIANĘ TECHNOLOGII WYKONANIA  
 POSADOWIENIA POŚREDNIEGO NA PALE PRZEMIESZCZENIOWE,  
 WIERCZONE, BETONOWANE NA MOKRO  
 Z ZACHOWANIEM NIE GORSZYCH WARUNKÓW NOSNOŚCI PALL.

**PROJEKT WYKONAWCZY OSIĘDŁA  
 MIESZKANIOWEGO W STEPNICY**

temat: \_\_\_\_\_  
 Stepnica, dz. nr 512/10, 512/26, 512/27, 512/28,  
 512/29, 512/30, 512/32 obręb Stepnica, powiat goleniowski  
 adres inwestycji: \_\_\_\_\_  
 Gmina Stepnica z siedzibą w Urzędzie Gminy  
 72-112 Stepnica, ul. Kościeliska 4

inwestor: \_\_\_\_\_  
 mgr inż. Marcin Karpiński  
 ulica: nr ZAP/0004/P00K/10  
 projektant: \_\_\_\_\_  
 mgr inż. Kazimierz Wroński  
 ulica: nr 88/SZ/78  
 szpitalna/97

**RZUT FUNDAMENTÓW budynek B1**

rys.: \_\_\_\_\_  
 konstrukcja: \_\_\_\_\_  
 skala: 1:100  
 data: \_\_\_\_\_  
 Szczecin, luty 2012 r.

**K0**

nr rys.: \_\_\_\_\_

**UWAGA:**  
 Kopia całej publikacji oraz wszelkie inne formy wykorzystania projektu bez zgody  
 autorów będą naruszeniem przepisów/wynikających z Ustawy z dnia 4.02.1994 r. o prawie  
 autorskim i prawach pokrewnych.