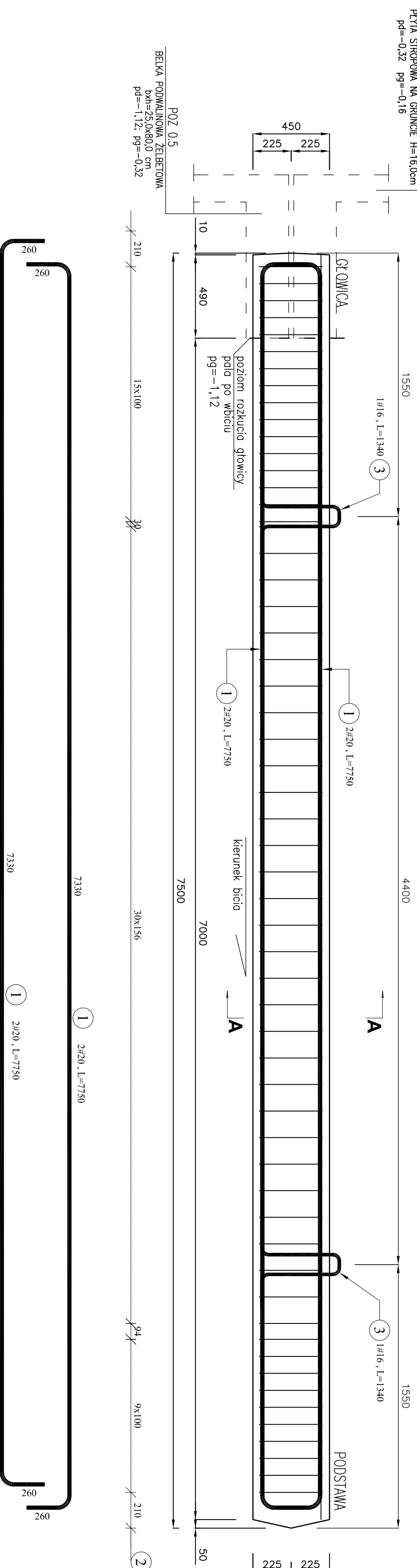
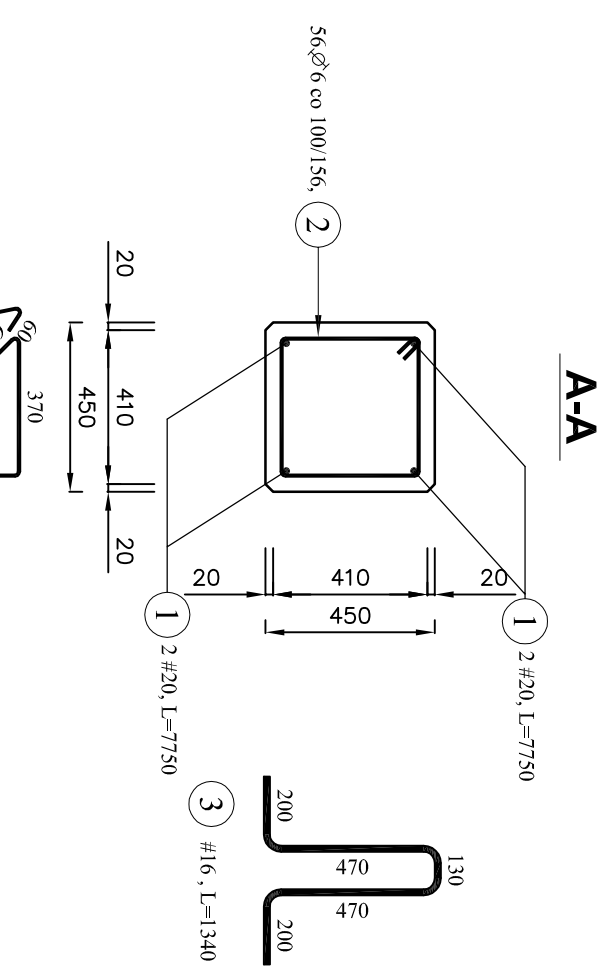


POZ 0.1
 PŁYTA STROPIONA NA GRUNIE H=16,0cm
 pd=-0,32 pg=-0,16

POZ P1
 PAL ŻELBETOWY PREFABRYKOWANY
 bxbxl=450,0x450,0x7500,0 cm
 6 sztuk
 pd=-8,12; pg=-1,12/-0,62



Poz	Średnica (mm)	Długość (m)	Ilość			Długość łączna (m)		
			w elementach	ogółem	Ø 6	# 16	A-IIIIN # 20	
1	20	7750	4	24			186,00	
2	6	1570	57	342			536,94	
3	16	1340	2	12			16,08	
Masa 1 m pięty (kg/m)			0,22	1,58	2,47			
Długość wg średnic (m)			536,94	16,08	186,00			
Masa łączna wg średnic (kg)			119,20	25,41	459,42			
Ogółem (kg)					604,03			



PAL ŻELBETOWY
 BETON C35/45,
 STAL ZBROJENIOWA:
 zbrojenie główne: A-IIIIN
 strzemionca: A-I
 OTULENIE: 40mm
 POZIOM POSADOWIENIA WG RYS. KO

UWAGA:

- Zbrojenie poprzeczne dopuszcza się wykonać jako spiralne z zachowaniem średnic oraz rozstawów.
- Pal nie jest symetryczny.
- Należy zachować kierunek ułożenia pola wg rysunku.
- Głowicę pola rozkuć na poziomie -1,12.
- Pręty zbrojeniowe 1 zakotwić w belce POZ 0.5.

B1: PPP = ±0,00 = 1,30 m.n.p.m.

portal | pracownia projektowa

Profesjonalnie zmieniamy marzenia w rzeczywistość
 Portal-PP Sp. z o.o. Spółka Komandytowa
 71-604 Szczecin, ul. Bł. Królowej, Jaradwig 47/9, tel: 695 15 15 42, 091 81 22 199,
 biuro@portal-pp.pl
 www.portal-pp.pl

PROJEKT WYKONAWCZY OSIEDLA MIESZKANOWEGO W STEPNICY

temat:
 Stepnica, dz. nr 512/10, 512/26, 512/27, 512/28,
 512/29, 512/30, 512/32 obręb Stepnica, powiat goleniowski
 adres inwestycji:
 Gmina Stepnica z siedzibą w Urzędzie Gminy
 72-112 Stepnica, ul. Kosciuszki 4
 inwestor:
 mgr inż. Marek Karpiński
 ulp. nr ZAP/004/PDOK/10
 projektant:
 mgr inż. Kazimierz Wroński
 ulp. nr 88/SZ/78
 sprawdzający:

PAL ŻELBETOWY P2

rys.:
 konstrukcja 1:20
 temat: K0.2
 PW
 Szczecin, luty 2012 r.
 data: m.rys.

UWAGA:
 Kopowanie, publikacja oraz wszelkie inne formy wykorzystania projektu bez zgody autorów będą naruszeniem przepisów w/w i kłócą się z Ustawą z dnia 4.02.1994 r. o prawie autorskim i prawach pokrewnych.