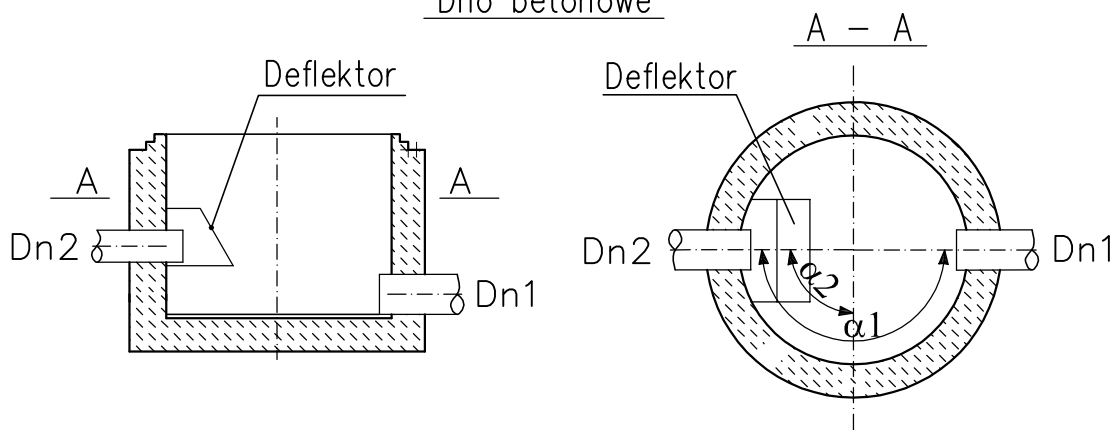
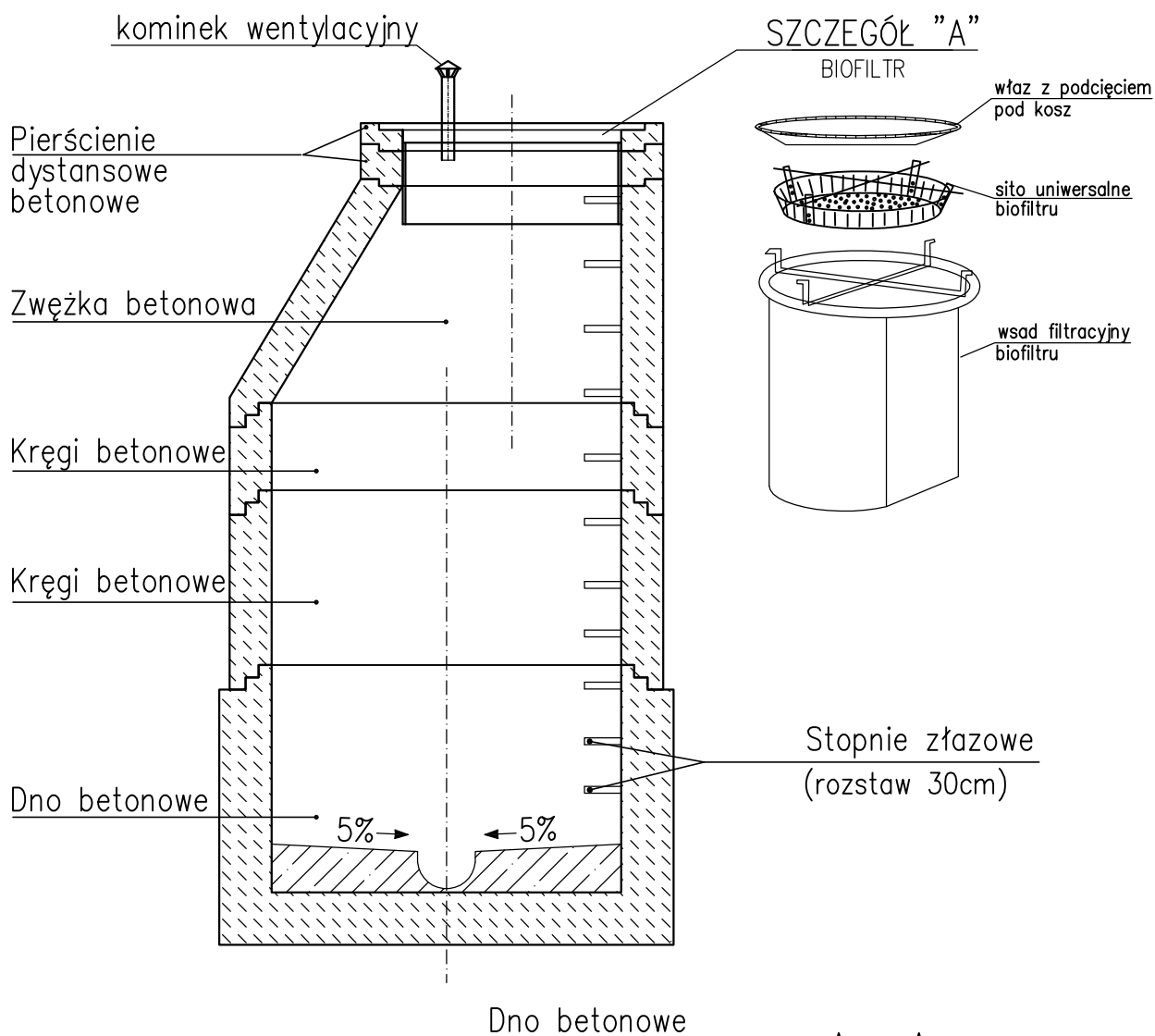


STUDNIA ROZPRĘŻNA typu BS $\phi 1000$



Projektant:	mgr inż. A. Potiechin	Upr. bud. nr 15/Sz/98 spec. instalacyjna		PRACOWNIA PROJEKTOWA PROGAZ - PP 70-240 SZCZECIN, ul.Narutowicza 13a/1 tel/fax 091-433-65-23
Opracował:	mgr inż. Dorota Dziel			
Sprawdził:	mgr inż. P. Petrus	Upr. bud. nr 172/Sz/2002 spec. instalacyjna		
Obiekt: Budowa sieci wodociągowej i sieci kanalizacji sanitarnej grawitacyjno-tłocznej wraz z przyłączami oraz przepompownią ścieków w rejonie ul. Bolesława Chrobrego w m. Stepnica				
Treść: SCHEMAT STUDNI ROZPRĘŻNEJ typu BS $\phi 1000$			Nr projektu: 96/PP/09/2012 Skala: -	Data: 06.2013 r. Nr rys: 18