

ZARZĄDZENIE NR 49/W/03
WÓJTA GMINY STEPNIKA
z dnia 17 czerwca 2003 r.

w sprawie utworzenia Gminnego Zespołu Reagowania

NADZÓR: Wójt	OTRZYMUJĄ:
REALIZACJA:	- Szef Zespołu
Członkowie Zespołu	- Członkowie Zespołu
Kierownicy Jednostek Organizacyjnych	- Kierownicy jednostek organizacyjnych

Na podstawie § 3 Rozporządzenia Rady Ministrów z dnia 3 grudnia 2002 r. w sprawie sposobu tworzenia gminnego zespołu reagowania, powiatowego i wojewódzkiego zespołu reagowania kryzysowego oraz Rządowego Zespołu Koordynacji Kryzysowej i ich funkcjonowania (Dz.U. Nr 215 poz. 1818), zarządzam co następuje:

§ 1

1. Tworzy się Gminny Zespół Reagowania, zwany dalej „Gminnym Zespołem” w składzie:
 - a. Szef Zespołu,
 - b. Zastępca Szefa Zespołu,
 - c. Grupy robocze o charakterze stałym i czasowym.

2. Struktura organizacyjna Gminnego Zespołu:
 - a. Szef Zespołu - Sekretarz Gminy
 - b. Zastępca Szefa Zespołu,
Szef grupy planowania cywilnego - Inspektor ds. rozwoju, promocji,
obrony cywilnej i obronności
 - c. Szef grupy monitorowania,
prognoz i analiz - Kierownik Urzędu Stanu
Cywilnego
 - d. Szef grupy operacji i organizacji działań - Inspektor ds. gospodarki
komunalnej i ochrony środowiska

Skład grupy: - Kierownik Rewiru Dzielnicowych w Stepnicy
- Inspektor ds. inwestycji, budownictwa, drogownictwa
i zagospodarowania przestrzennego,
- Gminny Komendant OSP w Stepnicy
- Kierownik Niepublicznej Lecznicy dla Zwierząt w Stepnicy

 - e. Szef grupy zabezpieczenia
logistycznego - Skarbnik Gminy

Skład grupy: - Inspektor ds. obsługi sekretariatu i ewidencji działalności
Gospodarczej,

f. Szef grupy opieki zdrowotnej
i pomocy socjalno-bytowej

- Kierownik Gminnego Ośrodka
Pomocy Społecznej

- Skład grupy:
- Kierownik Niepublicznego Zakładu Opieki Zdrowotnej „VITA-S” w Stepnicy ul. Tęczowa 3
 - Kierownik Samodzielnego Niepublicznego Zakładu Opieki Zdrowotnej w Stepnicy ul. Krzywoustego 5c
 - Inspektor ds. oświaty

3. Schemat organizacyjny Zespołu Gminnego stanowi załącznik nr 1 do Zarządzenia.

§ 2

Grupy robocze o charakterze stałym stanowią:

- grupa planowania cywilnego
- grupa monitorowania, prognoz i analiz.

§ 3

Grupy robocze o charakterze czasowym stanowią:

- grupa operacji i organizacji działań,
- grupa zabezpieczenia logistycznego
- grupa opieki zdrowotnej i pomocy socjalno-bytowej.

§ 4

Grupy robocze wymienione w § 2 stanowią Gminne Centrum Reagowania, będące komórką organizacyjną Urzędu Gminy.

§ 5

Grupy robocze o charakterze stałym pracują zgodnie z rozkładem czasu pracy Urzędu Gminy.

§ 6

1. Z chwilą ogłoszenia stanu klęski żywiołowej Zespół pracuje w składzie grup roboczych o charakterze stałym i czasowym w trybie ciągłym.
2. W przypadku konieczności użycia jednostek organizacyjnych (formacji) obrony cywilnej Gminny Zespół Reagowania spełnia rolę Zespołu Kierowania Obroną Cywilną.

§ 7

Całodobowy dyżur zapewni Kierownik Stałego Dyżuru, wykorzystując stan osobowy Stałego Dyżuru.

§ 8

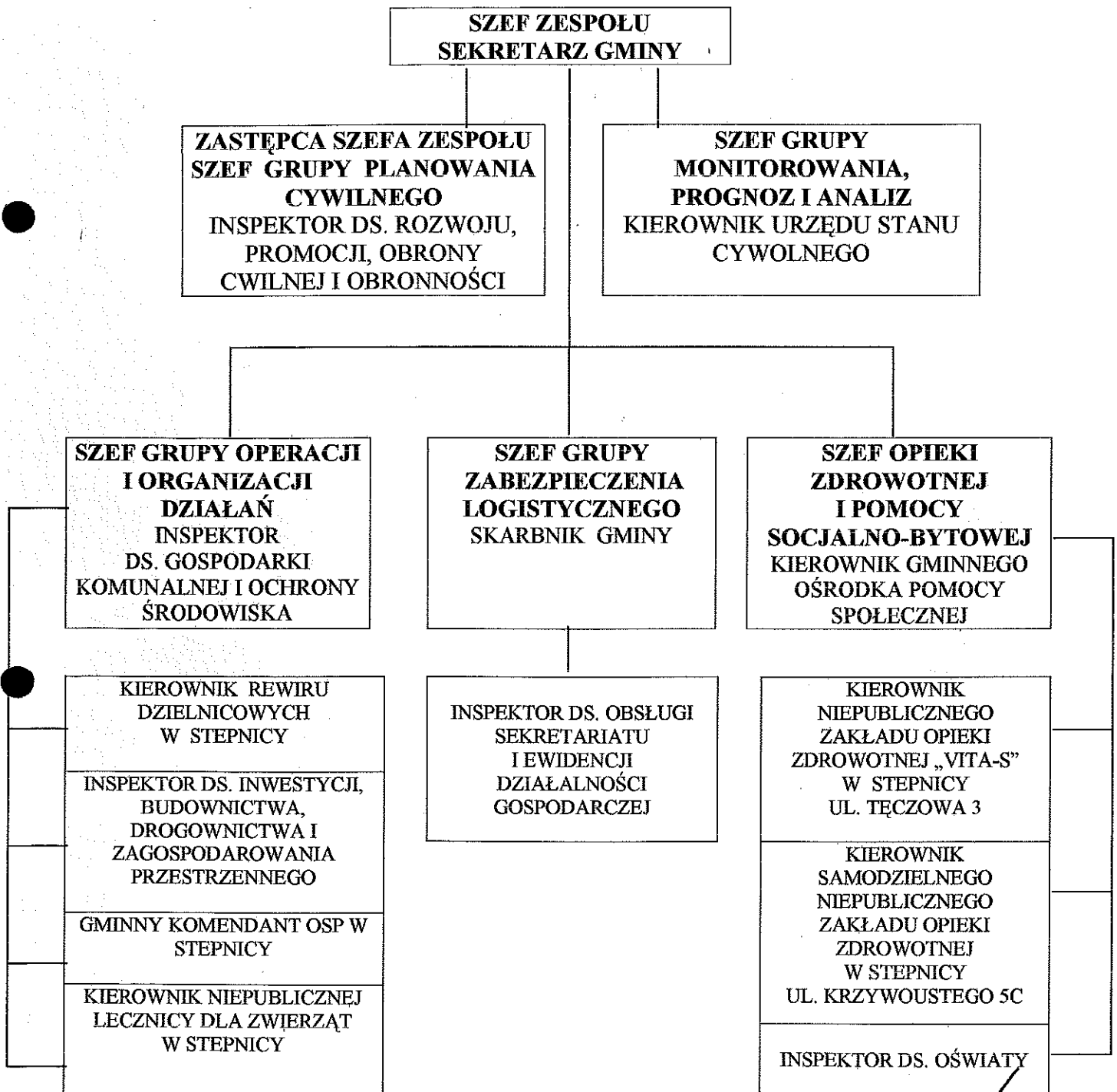
Zespół funkcjonuje zgodnie z zatwierdzonym planem oraz regulaminem działania Gminnego Zespołu.

§ 9

Zarządzenie wchodzi w życie z dniem podpisania.

WOJTA GMINY
STEPNICA
mgr Andrzej Wyganowski

**SCHEMAT ORGANIZACYJNY
GMINNEGO ZESPOŁU REAGOWANIA**



WÓJTA GMINY
STEPNICA
mgr Andrzej Wyganowski